

微小粒子状物質(PM2.5)測定結果(速報値) 令和2年1月より

令和3年1月4日現在

滋賀県琵琶湖環境科学研究センター

- ◎平日の午前中に、前日の日平均値(速報値)を掲載します。(閉庁日分につきましては、翌開庁日に掲載します。)
- ◎本データは確定作業前の速報値ですので、後日修正されることがあります。ご了承願います。
- ◎また、欠測が4時間を超える日については評価の対象となりませんが、参考値として掲載しています。(*印)
- ◎大津市管理局分につきましては、大津市環境政策課より、データを提供いただいています。

微小粒子状物質に係る環境基準・・・1年平均値が $15\mu\text{g}/\text{m}^3$ 以下であり、かつ、1日平均値が $35\mu\text{g}/\text{m}^3$ 以下であること → $35\mu\text{g}/\text{m}^3$ を超えた測定値は(黄色)

微小粒子状物質に係る注意喚起のための暫定的な指針となる値・・・日平均値 $70\mu\text{g}/\text{m}^3$ (一般局*のみ) → $70\mu\text{g}/\text{m}^3$ を超えた測定値は(赤色)

*一般局：堅田、草津、守山、甲賀、八幡、東近江、彦根、長浜、高島

【令和2年1月分】 日平均値($\mu\text{g}/\text{m}^3$)

		1日	2日	3日	4日	5日	6日	7日	8日	9日	10日	11日	12日	13日	14日	15日	16日	17日	18日	19日	20日	21日	22日	23日	24日	25日	26日	27日	28日	29日	30日	31日
大津市 管理	石山局	4.1	7.4	13.0	9.5	2.2	5.7	5.0	5.3	4.0	3.0	3.0	11.9	8.4	8.4	5.7	2.5	5.8	4.8	4.7	13.7	8.3	10.3	7.9	8.1	4.3	3.4	2.3	0.7	0.0	2.2	2.3
	逢坂局	-0.5	6.4	11.5	6.1	2.2	2.0	2.9	2.0	2.6	1.1	2.9	12.9	5.0	5.1	3.7	2.2	5.0	3.0	1.8	13.4	5.8	9.6	7.7	9.4	3.8	2.8	0.6	0.3	-0.2	-0.2	0.5
	堅田局	2.6	5.6	12.8	5.9	2.9	2.3	3.2	3.8	4.0	1.1	3.1	11.9	6.6	9.1	5.6	3.2	5.5	4.2	5.2	15.4	5.4	9.2	6.3	6.8	4.9	2.0	3.2	1.3	0.0	0.6	0.1
滋賀県 管理	草津局	4.5	8.5	19.7	9.8	4.3	5.7	6.3	6.5	4.6	4.3	6.4	16.8	9.3	9.7	8.5	4.7	11.3	3.9	6.2	16.4	9.7	14.1	14.0	12.4	6.8	5.0	3.6	1.7	1.0	1.3	3.0
	守山局	3.5	6.5	13.6	6.6	3.7	4.3	3.9	5.2	4.1	3.3	6.8	15.1	9.3	7.9	8.4	4.5	7.8	3.3	5.1	13.0	7.3	12.5	9.3	11.3	3.4	5.0	2.1	-1.2	1.1	0.0	1.1
	甲賀局	3.2	6.8	14.4	8.3	4.0	5.7	6.5	5.8	4.3	5.1	4.8	14.1	8.3	8.5	7.9	4.8	10.6	4.8	4.3	17.0	10.3	14.2	13.3	11.0	5.7	4.4	3.1	0.3	0.5	0.7	1.5
	八幡局	4.3	8.3	17.2	8.4	5.4	5.6	9.0	7.5	6.0	3.9	8.3	19.7	10.1	11.4	*17.5	*8.3	11.2	4.3	5.5	18.5	9.5	15.8	14.7	13.3	6.3	6.2	4.5	2.4	1.2	1.2	2.2
	東近江局	5.1	8.8	20.1	8.8	5.7	7.2	9.8	6.7	6.4	4.9	9.7	22.8	12.3	12.9	11.8	8.0	13.3	6.5	7.6	22.2	10.9	20.0	17.4	13.3	8.0	7.2	6.0	2.6	2.0	2.1	2.9
	彦根局	4.0	7.5	15.2	4.0	4.8	5.4	7.2	6.9	6.6	3.1	5.6	13.5	9.1	10.9	9.0	5.8	9.3	4.9	6.3	18.4	9.2	12.7	14.0	10.0	6.4	5.5	4.7	2.6	1.1	1.5	2.2
	長浜局	3.2	2.8	5.1	-	-	*5.5	3.9	4.2	7.0	1.9	4.4	10.3	6.4	8.4	8.2	3.5	6.9	4.3	4.6	16.1	8.0	10.6	7.2	8.5	6.7	5.0	5.4	4.0	1.6	1.1	2.0
	高島局	4.8	7.0	15.0	4.6	6.5	5.7	4.9	5.2	8.4	3.1	5.8	11.5	7.7	10.6	7.7	4.7	5.5	4.2	5.9	17.9	9.7	12.5	7.6	8.8	6.7	5.2	5.9	4.2	2.1	1.4	2.3
自排草津局	3.6	6.9	15.6	10.0	4.7	5.1	6.5	6.8	3.3	5.3	5.3	16.7	9.8	9.5	10.3	6.5	12.4	5.1	4.9	16.2	9.5	14.3	16.1	10.8	6.4	5.3	4.0	2.0	2.1	2.0	1.8	

【令和2年2月分】 日平均値(μg/m³)

		1日	2日	3日	4日	5日	6日	7日	8日	9日	10日	11日	12日	13日	14日	15日	16日	17日	18日	19日	20日	21日	22日	23日	24日	25日	26日	27日	28日	29日	
大津市 管理	石山局	3.5	5.6	14.8	6.1	7.7	1.8	3.5	7.4	2.7	6.1	5.3	8.2	8.1	4.9	5.3	5.6	5.0	4.3	2.0	5.4	5.8	9.0	11.6	7.2	11.2	9.3	2.2	2.6	4.5	
	逢坂局	2.5	3.7	12.2	5.8	6.7	-0.4	2.0	8.5	0.6	5.0	4.4	8.5	8.8	5.9	7.0	3.9	2.7	3.2	2.0	4.0	3.4	7.7	10.8	4.1	10.7	5.5	1.5	-1.1	3.1	
	堅田局	1.3	4.6	11.8	4.7	7.1	1.0	2.8	7.8	3.7	5.5	5.9	9.9	6.3	6.3	6.4	4.8	4.1	3.7	4.7	5.2	5.2	10.8	12.0	7.9	8.9	6.4	1.1	1.6	4.0	
滋賀県 管理	草津局	4.8	7.2	16.1	8.4	9.6	1.7	5.3	12.5	3.4	7.0	7.2	13.3	14.6	11.3	10.2	10.3	5.8	5.2	5.2	7.3	7.5	12.7	13.2	10.8	15.4	10.6	2.7	4.3	7.8	
	守山局	3.2	4.7	14.6	8.0	8.0	1.5	4.0	10.5	2.3	6.4	6.0	10.0	10.0	9.9	6.8	6.8	5.2	4.7	4.2	6.6	7.0	12.0	12.4	8.5	12.0	8.3	3.0	1.7	5.3	
	甲賀局	4.0	6.3	17.8	8.0	8.9	2.5	4.9	9.8	3.5	6.5	7.0	12.0	15.1	11.7	8.6	10.3	5.5	3.8	4.0	6.9	7.2	15.8	12.4	8.3	17.7	11.0	3.5	2.9	6.4	
	八幡局	3.7	7.3	17.3	8.0	9.4	1.6	6.5	10.0	3.9	6.8	7.3	12.6	12.3	12.5	12.9	9.1	5.1	4.8	4.7	9.3	9.1	15.2	12.8	10.2	15.0	10.1	3.4	4.0	8.4	
	東近江局	4.5	7.8	19.1	8.0	10.3	2.6	*5.1	-	-	-	-	-	-	-	-	-	-	-	-	-	-	-	-	-	-	-	-	-	-	-
	彦根局	4.0	5.4	13.3	7.0	8.5	2.8	5.5	8.8	4.2	7.7	7.8	10.1	13.5	11.3	12.2	7.5	3.4	4.4	6.2	7.9	8.8	15.5	13.3	10.2	12.4	10.0	3.8	3.3	5.8	
	長浜局	3.7	4.9	11.6	6.8	7.4	2.5	3.8	7.1	3.8	5.7	8.0	10.8	6.5	7.9	8.3	4.6	3.7	3.3	4.8	6.3	7.6	14.7	12.9	9.4	9.8	8.7	3.3	3.3	4.7	
	高島局	4.3	6.3	13.0	8.3	11.2	3.4	4.5	7.1	5.3	6.9	8.7	11.0	7.6	9.0	10.1	7.3	4.1	3.6	6.0	8.0	8.3	17.7	16.5	10.6	12.7	10.6	4.5	3.5	4.9	
	自排草津局	2.5	5.9	15.8	8.3	10.6	3.2	4.1	11.2	3.2	6.3	7.4	13.0	15.7	12.2	10.7	11.6	*4.6	*0.1	0.8	6.2	7.9	18.1	10.5	10.2	18.3	10.3	0.3	1.5	9.5	

【令和2年3月分】 日平均値(μg/m³)

		1日	2日	3日	4日	5日	6日	7日	8日	9日	10日	11日	12日	13日	14日	15日	16日	17日	18日	19日	20日	21日	22日	23日	24日	25日	26日	27日	28日	29日	30日	31日	
大津市 管理	石山局	5.3	8.8	4.0	6.9	6.8	7.5	6.5	2.8	8.0	4.4	2.2	7.1	9.3	7.0	7.1	4.2	6.8	11.3	12.0	5.6	7.2	13.3	8.1	11.3	6.4	11.8	18.1	3.8	1.8	5.3	6.5	
	逢坂局	3.0	5.9	0.5	4.5	5.0	5.8	6.0	2.8	7.1	1.1	-1.1	3.7	7.3	5.8	4.3	3.3	4.3	8.7	10.5	3.9	5.9	11.2	4.9	8.3	1.8	7.9	15.0	1.3	-0.4	3.6	3.2	
	堅田局	4.4	5.4	1.3	4.1	6.0	5.6	6.9	3.1	6.0	3.4	2.5	6.2	8.2	6.4	5.1	3.9	6.3	10.9	15.8	5.5	7.0	11.7	6.9	11.0	4.8	10.6	16.7	1.7	2.5	5.9	7.0	
滋賀県 管理	草津局	7.2	10.1	3.8	8.8	7.9	9.0	10.2	4.0	9.5	5.1	2.0	8.9	11.1	8.6	7.5	5.3	9.4	14.1	17.2	8.7	10.0	14.0	9.8	12.2	6.3	12.7	22.5	4.2	3.4	7.8	7.0	
	守山局	4.7	8.1	1.0	5.1	6.0	6.5	8.0	4.0	9.4	4.0	2.4	7.3	9.7	7.4	5.1	3.7	7.8	12.5	19.4	6.5	8.8	15.7	8.3	9.6	3.6	11.7	18.1	2.7	3.0	8.5	7.9	
	甲賀局	6.7	8.6	3.8	9.7	7.0	8.4	7.7	3.6	7.9	2.6	1.8	8.1	10.3	9.6	6.8	5.3	7.8	13.3	19.0	8.3	7.1	13.6	9.7	11.5	5.3	12.1	21.7	4.1	2.8	7.0	6.2	
	八幡局	7.3	10.0	4.0	11.0	7.8	7.9	12.1	5.3	11.4	6.8	2.0	8.7	14.4	10.1	7.3	5.2	10.5	15.2	20.6	9.4	11.0	15.0	10.5	12.2	6.3	17.0	23.2	5.2	3.3	7.9	10.5	
	東近江局	-	-	-	-	-	-	-	-	-	-	-	-	-	*13.0	9.3	6.7	5.5	9.7	15.1	19.2	10.6	13.5	16.8	11.0	12.9	6.2	13.3	23.3	5.7	4.3	7.7	10.9
	彦根局	7.1	10.3	4.0	9.8	9.2	8.5	10.7	5.2	10.5	4.3	3.6	8.3	12.3	9.8	6.6	4.5	10.2	14.3	18.6	9.2	10.9	15.2	10.4	11.4	5.9	11.4	20.4	4.5	3.1	7.5	7.6	
	長浜局	7.0	9.7	4.6	6.8	8.5	8.1	7.6	5.0	9.8	4.2	4.8	9.0	10.2	8.6	5.9	4.5	8.3	14.2	17.5	9.8	9.3	14.2	10.0	11.3	5.3	10.0	14.9	5.3	3.8	7.3	5.8	
	高島局	7.8	10.1	4.4	7.3	9.5	8.4	9.0	6.4	11.4	5.4	5.0	10.0	10.5	11.0	7.2	5.3	9.0	13.3	19.3	9.5	10.2	14.6	12.5	12.2	5.0	10.8	17.8	4.6	4.3	8.6	7.4	
	自排草津局	5.5	9.6	1.9	10.5	7.2	6.7	8.8	3.4	10.8	6.8	1.4	8.0	12.2	10.5	6.9	4.8	8.6	15.7	17.0	7.0	9.9	16.3	9.4	12.1	*10.1	-	-	-	-	-	-	

【令和2年4月分】 日平均値(μg/m³)

		1日	2日	3日	4日	5日	6日	7日	8日	9日	10日	11日	12日	13日	14日	15日	16日	17日	18日	19日	20日	21日	22日	23日	24日	25日	26日	27日	28日	29日	30日
大津市 管理	石山局	1.0	6.6	8.1	12.5	3.3	7.0	8.3	17.8	9.2	6.6	4.1	4.7	0.2	5.3	*8.0	14.1	8.8	10.9	2.0	3.1	8.4	4.9	6.1	6.3	7.7	12.7	7.7	6.6	7.8	14.4
	逢坂局	1.2	6.0	7.7	11.9	1.9	5.3	7.6	15.5	6.5	3.3	3.8	2.8	-2.4	1.5	5.5	11.0	8.5	9.8	-0.4	1.7	4.5	2.9	3.4	4.0	5.4	13.4	6.8	3.8	7.5	15.4
	堅田局	1.9	6.3	10.0	12.6	5.3	6.7	8.7	16.0	8.8	5.6	5.8	4.7	-0.2	4.2	9.1	11.0	8.6	11.6	1.6	1.4	5.3	4.8	6.3	6.8	8.9	14.9	11.1	7.5	9.7	15.7
滋賀県 管理	草津局	2.5	6.9	10.9	15.1	5.9	8.8	11.7	20.8	10.1	6.8	6.4	6.6	1.8	5.9	9.9	15.0	10.8	10.0	3.3	2.7	9.9	8.2	8.1	8.8	11.4	16.3	12.0	9.2	12.0	17.5
	守山局	2.7	5.3	8.4	14.0	3.9	7.5	11.0	19.4	7.9	6.9	4.4	6.5	1.5	5.0	10.0	15.1	10.3	11.7	1.2	2.1	9.5	5.9	5.0	6.0	10.0	16.6	10.5	8.2	9.8	14.9
	甲賀局	1.9	6.1	10.6	14.0	5.3	8.4	11.7	21.3	10.0	6.1	6.0	7.5	1.3	5.9	9.3	14.8	8.4	7.9	1.0	1.5	8.2	7.2	6.5	7.6	8.7	14.5	10.4	7.9	10.6	16.5
	八幡局	4.0	7.4	10.8	15.4	6.4	9.2	13.0	22.0	10.2	6.0	7.1	7.1	1.6	7.0	10.7	15.4	10.1	9.0	1.4	2.0	8.1	7.6	6.8	8.0	11.3	15.8	10.6	8.1	12.0	17.5
	東近江局	5.0	7.3	11.7	16.0	6.8	9.3	12.2	22.1	10.3	6.8	7.0	9.0	1.8	7.1	11.1	16.8	10.9	10.6	2.3	2.8	10.3	9.0	7.1	9.4	10.6	17.0	12.2	8.1	11.7	18.6
	彦根局	4.0	6.6	11.2	15.3	6.7	8.9	12.5	19.9	10.3	6.2	7.4	7.7	2.4	7.1	9.9	17.1	12.8	8.9	2.8	2.5	8.7	8.8	6.4	8.2	11.1	16.5	12.6	9.7	11.5	19.4
	長浜局	4.5	6.3	9.4	14.4	6.5	8.3	10.8	16.7	11.0	5.8	7.0	6.8	2.3	7.4	9.1	16.4	10.8	7.2	2.3	2.7	8.4	7.6	5.3	6.5	10.6	16.3	12.2	7.6	11.2	18.0
	高島局	4.6	7.7	11.0	14.0	6.5	9.5	11.8	17.8	11.3	6.3	7.1	7.4	1.3	9.2	10.0	17.0	11.0	7.3	2.7	3.0	9.2	8.3	6.6	8.4	11.3	17.3	12.3	8.1	10.3	17.4
	自排草津局	*1.9	5.6	11.3	17.3	5.3	7.3	11.0	21.9	9.2	7.3	6.7	7.1	3.6	4.5	10.1	16.5	11.9	11.4	3.5	3.8	9.1	7.0	7.0	9.0	9.3	15.9	12.2	7.7	10.6	17.3

【令和2年5月分】 日平均値(μg/m³)

		1日	2日	3日	4日	5日	6日	7日	8日	9日	10日	11日	12日	13日	14日	15日	16日	17日	18日	19日	20日	21日	22日	23日	24日	25日	26日	27日	28日	29日	30日	31日
大津市 管理	石山局	20.7	29.5	25.0	2.3	4.5	6.0	3.7	5.5	4.2	5.4	6.3	11.5	12.7	7.4	11.1	2.5	*2.1	5.8	8.5	6.7	2.5	5.9	7.3	5.0	6.7	7.2	10.8	9.0	5.3	9.3	5.8
	逢坂局	20.1	31.0	24.5	4.4	0.8	3.9	-1.0	6.8	3.3	5.8	7.1	10.8	9.0	5.6	11.8	5.0	*5.2	7.5	10.0	11.4	6.3	8.0	7.8	7.1	8.8	10.1	12.6	9.5	4.9	12.4	7.2
	堅田局	21.3	33.0	24.8	4.5	4.3	5.6	5.8	9.1	4.9	6.1	7.3	11.6	11.8	8.0	12.5	3.5	*0.8	5.0	6.0	10.1	3.3	6.6	8.2	7.4	9.1	7.0	11.2	7.3	4.9	7.2	7.5
滋賀県 管理	草津局	21.7	30.8	25.5	4.3	4.9	6.9	5.4	8.2	7.0	6.3	7.8	15.1	13.2	10.7	13.8	3.0	3.9	6.8	7.5	8.9	3.5	8.0	8.6	7.1	8.9	8.3	12.0	10.8	8.1	10.7	7.0
	守山局	23.6	30.9	25.5	2.7	4.0	5.5	5.9	7.7	5.2	5.8	5.4	12.7	10.1	7.0	9.3	1.6	2.0	4.6	6.0	9.0	2.4	5.5	7.3	4.6	7.3	6.7	5.4	6.7	5.5	8.0	6.8
	甲賀局	19.1	27.9	23.7	2.9	4.3	5.8	4.8	6.9	6.3	5.5	7.8	12.9	11.9	9.1	11.9	1.7	3.9	6.5	5.4	6.5	3.0	6.1	6.4	5.1	7.2	9.1	10.0	9.2	6.5	9.5	6.0
	八幡局	22.3	31.3	23.9	4.2	4.1	5.5	6.6	8.3	6.7	5.8	7.8	14.3	11.4	9.3	11.8	2.5	3.6	7.4	6.8	7.4	1.7	5.5	7.3	5.8	7.4	8.7	11.1	8.6	7.2	10.3	6.9
	東近江局	21.8	29.2	25.0	5.3	5.3	7.2	6.0	8.6	7.3	6.9	9.8	14.8	12.3	9.5	12.0	4.0	6.0	8.0	7.8	9.0	4.0	7.8	7.6	6.8	9.5	11.8	12.5	11.6	7.3	11.3	7.7
	彦根局	25.6	33.2	23.9	4.8	6.3	6.5	6.5	9.6	8.4	5.5	10.1	16.0	12.7	9.6	12.8	2.6	4.5	8.7	7.9	9.8	2.5	6.8	9.8	8.5	11.1	10.1	14.4	11.3	8.8	13.9	12.5
	長浜局	24.2	30.6	21.5	4.4	6.7	6.1	5.9	8.8	8.2	4.3	10.0	15.3	11.4	8.8	13.5	2.0	4.3	8.3	7.7	9.5	2.6	6.5	9.4	7.9	10.0	9.7	13.3	11.8	7.8	11.5	9.6
	高島局	23.5	33.4	27.8	4.9	4.7	5.9	6.5	9.0	8.5	4.1	10.9	19.0	12.0	11.0	13.7	3.1	2.4	8.0	8.4	10.1	2.7	6.8	9.3	10.5	17.4	8.6	13.2	11.7	8.0	11.3	9.8
	自排草津局	21.3	31.0	30.2	4.6	4.3	6.0	4.3	7.7	7.5	6.3	6.8	13.4	13.8	7.8	13.9	4.0	4.1	6.3	7.4	9.0	4.1	6.3	7.5	6.2	6.9	9.0	13.2	8.6	5.5	10.6	8.3

【令和2年6月分】 日平均値(μg/m³)

		1日	2日	3日	4日	5日	6日	7日	8日	9日	10日	11日	12日	13日	14日	15日	16日	17日	18日	19日	20日	21日	22日	23日	24日	25日	26日	27日	28日	29日	30日
大津市 管理	石山局	3.5	10.7	18.0	23.9	23.6	17.2	4.8	7.6	15.0	4.0	2.6	4.5	4.5	8.5	10.2	14.1	6.0	7.9	1.0	5.8	5.7	8.1	7.8	8.2	4.8	8.9	11.2	6.9	6.4	8.2
	逢坂局	4.9	13.2	20.3	28.6	26.8	20.4	6.3	11.1	18.8	6.6	5.2	6.6	4.6	12.2	12.6	16.4	4.7	11.8	4.9	10.2	8.1	11.8	11.5	10.9	6.2	14.3	12.3	9.1	9.5	9.0
	堅田局	6.7	10.1	16.0	25.1	25.0	16.9	3.2	5.6	17.9	6.1	3.7	5.2	2.1	7.1	11.7	12.0	4.9	8.8	3.2	6.8	6.5	8.5	8.8	9.3	5.8	8.5	10.5	7.2	5.8	7.1
滋賀県 管理	草津局	4.4	12.1	19.1	25.6	25.0	18.8	6.5	9.8	18.1	5.3	3.2	3.7	2.7	7.9	11.7	14.9	8.1	8.3	2.1	6.9	7.1	8.3	10.7	9.8	4.4	10.3	12.5	6.8	8.5	7.3
	守山局	4.3	7.7	12.5	18.0	17.9	17.4	6.6	5.5	15.7	5.0	3.2	2.8	1.8	4.2	9.8	12.0	6.5	8.6	4.1	6.5	6.7	6.8	5.4	9.7	4.6	7.5	9.4	6.3	6.7	4.0
	甲賀局	*4.7	*8.4	*26.3	24.4	22.3	18.7	5.5	9.4	16.0	3.6	2.1	2.4	3.1	5.2	10.8	12.4	7.4	6.4	2.1	6.1	5.9	7.9	9.3	8.8	5.7	10.1	11.6	6.8	7.4	5.3
	八幡局	5.2	11.8	17.9	27.0	23.5	17.8	5.2	19.6	17.9	5.8	3.7	3.2	1.6	6.1	12.7	13.9	9.3	8.3	1.9	6.4	6.0	*5.4	*10.4	8.9	5.1	10.6	11.7	6.8	7.1	6.7
	東近江局	4.6	13.2	20.5	27.9	24.7	19.0	5.8	12.8	17.5	5.9	3.6	4.9	3.5	7.4	12.2	13.0	9.3	9.5	3.5	7.0	7.5	9.1	10.1	10.0	6.3	11.5	12.4	7.1	8.4	5.9
	彦根局	6.3	13.0	20.1	28.7	27.9	19.0	6.6	10.0	19.8	7.5	5.2	5.2	3.5	7.3	13.3	13.7	8.1	10.5	3.1	7.9	7.7	10.0	11.3	11.1	*4.7	*12.1	12.9	7.7	9.1	7.0
	長浜局	6.5	13.9	19.3	28.4	27.8	20.8	7.8	9.7	18.7	7.8	4.8	4.9	2.0	5.9	12.3	13.5	8.5	11.1	3.7	7.7	8.0	10.7	11.9	11.7	6.1	12.7	12.8	10.5	8.1	6.8
	高島局	8.5	12.0	18.5	28.3	27.0	19.1	7.1	7.2	18.6	8.5	4.7	3.4	3.1	6.2	11.3	13.0	5.7	11.6	3.5	7.5	7.5	11.0	10.0	15.2	8.7	11.8	13.8	7.9	8.0	7.9
	自排草津局	3.4	11.0	19.3	27.9	23.8	20.7	6.0	7.3	19.0	4.9	0.1	2.0	2.7	3.8	14.8	16.7	6.9	12.4	2.8	7.6	6.3	7.7	9.5	9.7	3.8	11.4	12.5	8.2	8.5	8.4

【令和2年7月分】 日平均値(μg/m³)

		1日	2日	3日	4日	5日	6日	7日	8日	9日	10日	11日	12日	13日	14日	15日	16日	17日	18日	19日	20日	21日	22日	23日	24日	25日	26日	27日	28日	29日	30日	31日
大津市 管理	石山局	7.8	3.3	3.3	1.8	9.7	0.9	4.4	3.2	4.0	3.0	5.4	3.0	4.7	3.1	4.7	2.7	4.5	4.5	12.3	20.7	15.1	5.0	2.9	8.3	4.5	2.4	2.2	4.7	8.3	3.5	6.8
	逢坂局	10.8	4.6	7.6	4.5	9.2	4.9	6.7	6.3	5.6	8.5	9.6	7.5	6.8	7.1	6.2	4.5	7.6	5.0	14.0	24.0	20.1	6.9	6.6	11.3	6.5	5.6	6.5	9.6	12.0	7.5	11.5
	堅田局	10.5	3.7	2.0	2.9	6.8	1.3	4.5	3.8	3.5	4.0	7.7	5.1	3.8	4.6	3.8	3.8	3.9	2.3	10.8	21.3	19.0	6.2	4.1	8.3	2.8	4.9	4.5	8.2	4.8	3.8	9.5
滋賀県 管理	草津局	9.9	4.1	4.0	2.9	9.8	2.2	4.5	3.7	3.6	4.5	6.9	5.0	4.8	4.4	4.6	4.4	5.3	4.8	14.1	22.2	17.4	5.2	4.5	8.8	3.8	2.4	3.7	6.6	7.8	4.8	8.6
	守山局	9.2	4.8	3.4	3.0	6.6	3.8	4.8	4.5	5.6	5.4	5.8	4.0	7.1	2.5	4.4	5.0	3.8	5.0	8.0	13.6	11.1	3.4	3.2	5.8	3.3	3.1	4.1	6.0	6.0	4.3	5.4
	甲賀局	7.9	3.6	3.0	1.0	6.8	1.5	2.9	1.9	2.5	4.1	5.7	4.2	3.4	2.6	3.0	3.2	3.5	3.3	13.7	21.1	17.5	4.2	4.0	8.6	2.0	1.5	2.7	5.8	6.2	3.6	8.5
	八幡局	10.3	3.6	3.5	1.3	7.9	2.5	4.1	3.3	3.6	5.0	6.8	4.6	3.5	3.5	3.5	4.3	5.5	3.8	12.2	22.6	17.1	4.3	2.8	8.8	2.1	2.0	3.3	6.8	3.5	5.1	8.7
	東近江局	9.5	5.3	4.3	2.4	8.6	2.2	4.6	4.3	3.5	6.0	6.9	5.1	4.8	3.9	4.6	5.0	6.8	5.4	13.6	23.5	18.0	7.3	5.1	10.3	2.7	2.5	4.0	6.9	4.9	5.2	9.4
	彦根局	10.5	5.1	4.6	2.5	9.4	3.5	5.8	4.8	5.7	5.0	7.3	4.9	5.0	4.4	4.2	6.1	7.3	5.7	13.8	23.3	19.9	5.8	4.5	9.4	3.0	3.0	4.6	5.8	4.3	4.6	9.0
	長浜局	9.9	4.2	4.3	2.3	9.0	3.0	4.8	4.6	5.7	5.2	6.4	5.0	3.7	3.1	2.8	6.7	6.5	4.7	14.1	22.0	17.7	5.9	5.0	8.5	3.1	3.5	5.4	6.5	4.2	5.4	8.4
	高島局	9.0	4.1	4.8	2.3	7.6	4.2	5.1	4.7	6.2	5.6	7.6	4.5	4.6	4.3	2.8	*3.2	*5.2	4.3	13.3	20.7	17.5	5.4	3.8	9.3	3.5	3.5	5.1	7.2	3.0	5.0	7.2
	自排草津局	8.8	4.8	4.6	2.5	8.6	0.8	3.1	3.6	5.6	4.7	6.0	6.1	5.1	4.3	5.2	3.9	5.8	4.0	13.8	18.8	15.6	5.9	5.3	6.9	4.2	3.8	3.1	6.2	7.9	4.2	10.0

【令和2年8月分】 日平均値(μg/m³)

		1日	2日	3日	4日	5日	6日	7日	8日	9日	10日	11日	12日	13日	14日	15日	16日	17日	18日	19日	20日	21日	22日	23日	24日	25日	26日	27日	28日	29日	30日	31日
大津市 管理	石山局	7.9	11.1	15.6	18.5	32.3	28.0	18.8	28.0	14.3	4.4	4.0	7.5	7.5	8.5	12.6	11.7	12.8	10.2	11.1	17.0	19.7	15.3	6.5	12.1	17.6	9.8	3.3	3.5	4.6	7.2	6.5
	逢坂局	10.8	14.3	18.8	22.6	35.2	28.6	23.7	29.3	16.9	6.0	8.0	8.4	8.8	14.4	15.9	12.0	15.1	11.3	14.3	17.1	18.7	16.8	8.8	14.4	19.6	9.6	4.7	7.8	9.7	9.8	10.1
	堅田局	9.8	10.3	16.3	21.8	34.3	28.0	13.0	28.1	13.1	3.3	5.3	7.3	5.7	8.8	13.2	8.8	12.7	12.3	12.5	17.5	20.8	17.1	7.1	14.9	15.3	11.3	6.7	4.5	5.3	8.5	7.6
滋賀県 管理	草津局	10.5	11.8	18.3	22.4	36.0	27.6	21.4	30.7	15.6	6.3	6.8	8.0	8.1	10.8	14.2	13.5	14.3	12.2	14.6	18.8	21.2	18.0	9.0	15.8	18.2	11.3	4.9	4.6	6.4	8.3	8.0
	守山局	8.0	6.7	15.0	15.7	22.6	20.5	13.8	20.5	9.9	5.7	5.8	6.1	7.7	6.9	9.8	9.2	12.5	6.1	10.0	13.5	14.0	11.0	4.3	9.4	*11.8	—	—	—	—	—	—
	甲賀局	9.4	13.3	13.8	19.3	31.5	29.6	21.9	35.7	18.9	8.8	7.3	7.0	6.6	8.5	12.5	13.7	14.1	11.5	13.2	17.2	20.7	18.5	8.6	15.0	13.6	10.0	3.6	3.3	6.9	8.7	7.0
	八幡局	10.2	12.1	16.3	23.0	35.7	30.8	21.7	33.1	18.5	10.7	8.3	8.1	8.0	10.8	13.7	12.1	14.7	12.8	14.8	18.5	22.1	19.0	8.8	13.2	16.0	12.0	6.4	4.4	7.2	10.6	8.7
	東近江局	10.9	12.8	16.3	20.9	36.4	32.1	21.6	38.6	18.8	9.5	8.5	7.9	8.1	10.8	14.3	13.3	15.6	12.5	15.3	18.3	21.3	18.9	9.4	14.8	15.3	11.6	6.5	5.0	8.0	10.3	8.6
	彦根局	11.3	13.4	18.6	22.8	38.3	36.0	19.8	44.0	20.4	11.0	10.4	8.8	9.3	10.8	14.5	12.8	16.8	13.6	17.3	20.3	25.1	20.7	11.6	15.7	18.6	13.7	7.3	5.9	9.7	12.6	10.3
	長浜局	12.1	15.2	18.1	21.5	38.1	35.6	18.7	41.2	20.6	14.2	9.6	7.8	8.4	11.0	14.7	12.6	16.8	13.9	15.5	21.0	24.1	19.5	10.8	14.9	16.6	13.4	7.2	5.5	9.0	12.8	10.5
	高島局	11.3	14.3	16.4	25.7	39.1	33.2	13.8	34.1	18.5	8.3	6.8	6.3	7.1	8.3	11.7	10.3	13.2	12.2	14.2	18.6	20.5	18.2	10.2	13.7	16.1	12.1	6.5	5.1	5.5	9.3	7.7
	自排草津局	8.8	10.0	15.4	20.8	34.0	29.9	18.8	28.3	14.5	4.9	5.0	6.0	6.3	8.8	12.2	11.1	14.8	12.5	11.8	18.2	20.7	17.4	8.5	13.8	*19.0	*6.3	2.4	3.5	6.3	8.8	5.5

【令和2年9月分】 日平均値(μg/m³)

		1日	2日	3日	4日	5日	6日	7日	8日	9日	10日	11日	12日	13日	14日	15日	16日	17日	18日	19日	20日	21日	22日	23日	24日	25日	26日	27日	28日	29日	30日
大津市 管理	石山局	4.6	4.0	3.9	6.4	5.9	3.0	4.8	9.8	13.1	5.1	2.7	1.7	2.9	2.4	2.1	8.7	5.7	4.0	5.3	6.6	5.9	6.5	10.4	12.5	3.2	3.6	2.0	1.8	6.3	5.9
	逢坂局	7.8	5.7	7.3	8.4	9.0	4.5	4.1	12.7	19.7	9.8	6.8	6.0	4.7	5.1	5.0	11.7	8.0	7.8	8.7	10.5	6.7	10.7	12.3	15.8	5.5	4.9	4.4	5.8	10.1	8.5
	堅田局	5.0	5.1	5.3	6.0	7.8	4.1	3.6	9.6	13.9	5.7	4.9	3.7	3.9	2.1	4.6	7.4	6.7	5.4	7.6	7.5	5.8	8.4	10.3	10.8	2.0	2.3	3.0	2.8	7.4	8.7
滋賀県 管理	草津局	7.2	5.5	5.4	7.5	7.5	3.6	5.0	*6.3	*11.5	5.8	4.6	3.2	2.8	1.8	4.4	9.4	6.5	5.1	6.3	9.1	7.1	8.9	11.5	12.6	3.3	3.3	2.9	4.5	7.6	7.3
	守山局	*6.3	5.4	4.8	8.7	8.7	3.2	4.8	11.3	18.0	8.0	6.3	3.8	3.5	1.5	4.4	10.6	7.5	6.5	6.7	10.7	7.8	10.0	12.6	13.6	3.9	4.5	3.2	3.3	8.6	9.0
	甲賀局	7.6	3.9	4.6	4.7	7.0	2.2	5.7	6.2	10.6	5.3	3.4	2.3	2.1	1.6	4.0	7.8	4.4	3.7	6.2	9.4	6.2	8.7	10.8	11.3	2.3	2.0	2.5	3.8	6.3	6.4
	八幡局	8.1	6.8	6.4	8.0	9.5	4.3	7.7	10.0	14.5	7.4	5.2	3.5	2.5	1.6	4.5	9.0	6.4	4.7	7.3	10.0	6.9	9.1	12.4	12.4	2.3	2.8	3.5	4.4	8.3	8.2
	東近江局	8.8	6.3	6.0	8.0	8.7	3.8	6.7	8.1	13.3	7.2	5.5	3.4	3.0	2.5	*4.5	*7.7	6.3	4.6	7.8	10.9	7.9	10.1	12.5	13.1	4.8	3.6	3.6	5.0	8.6	8.3
	彦根局	10.0	7.9	7.4	8.5	9.4	5.4	7.2	10.0	15.3	7.6	6.5	4.9	3.2	3.0	6.1	11.3	7.8	6.0	7.5	11.4	8.3	9.9	14.2	12.8	4.0	3.5	4.5	6.0	9.6	8.0
	長浜局	10.1	9.5	8.3	7.8	8.2	6.4	8.2	11.2	12.4	4.7	5.0	5.0	2.9	2.8	5.8	9.9	8.1	6.3	7.5	10.5	8.7	11.0	14.4	12.8	3.1	2.5	3.8	5.1	7.3	7.7
	高島局	6.5	6.8	5.7	8.2	8.8	5.4	6.4	10.3	16.3	6.4	5.0	4.1	2.5	3.2	5.0	10.1	6.9	5.2	9.3	14.7	9.1	11.0	13.3	11.7	3.4	3.3	4.4	5.3	7.3	7.6
	自排草津局	6.2	3.8	4.1	7.5	7.4	3.4	3.5	9.8	15.7	7.2	5.7	3.0	4.3	3.0	3.0	7.8	6.5	6.4	5.6	8.1	7.8	7.0	10.2	12.3	6.1	4.0	2.5	3.6	7.4	7.2

【令和2年10月分】 日平均値(μg/m³)

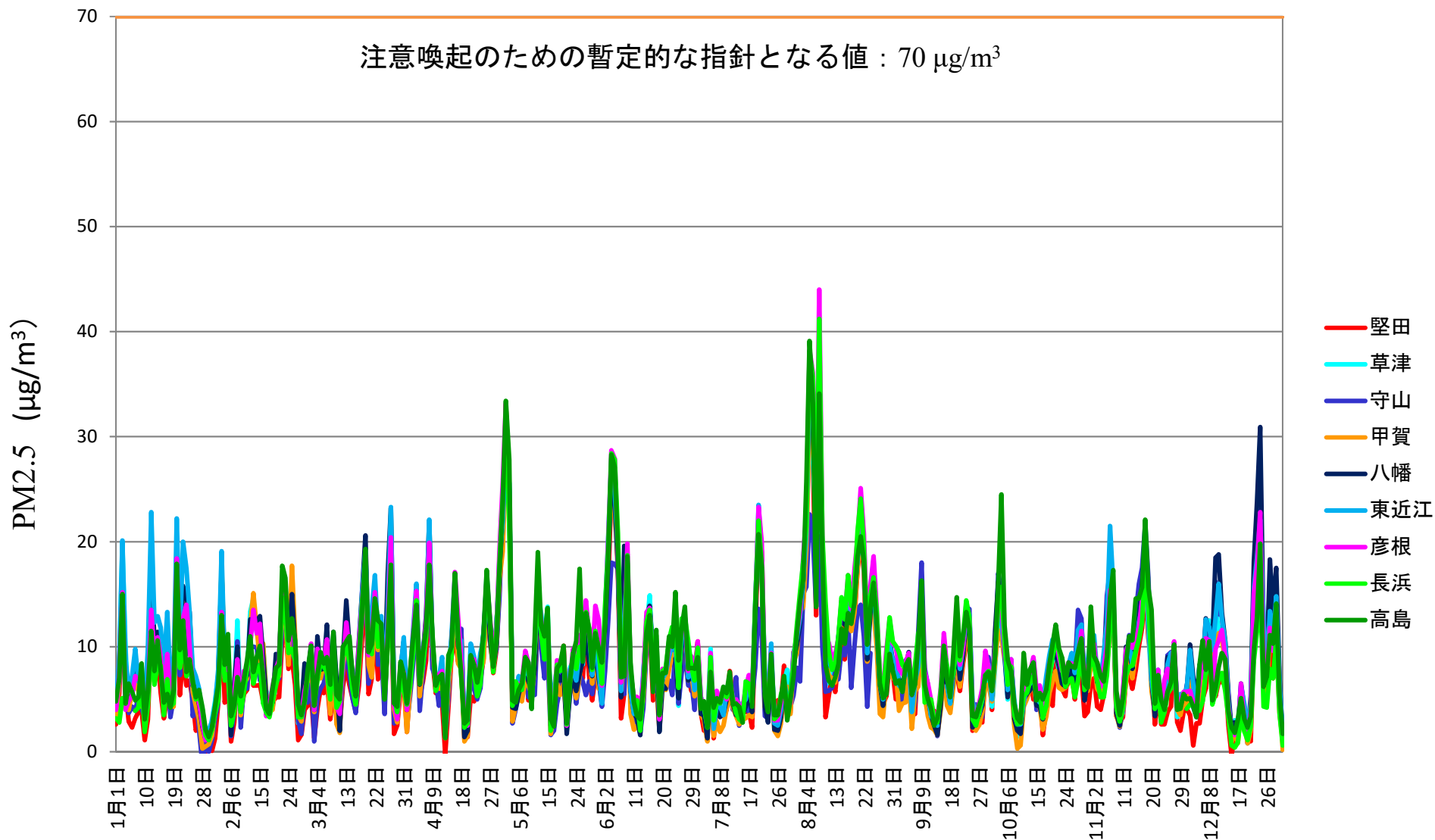
		1日	2日	3日	4日	5日	6日	7日	8日	9日	10日	11日	12日	13日	14日	15日	16日	17日	18日	19日	20日	21日	22日	23日	24日	25日	26日	27日	28日	29日	30日	31日
大津市 管理	石山局	3.8	5.7	13.1	10.9	10.0	3.8	6.6	3.5	1.5	0.5	4.1	3.8	5.6	7.0	3.1	2.9	2.8	4.0	6.0	6.8	*6.6	*6.3	7.5	3.9	5.3	5.6	3.8	7.3	9.1	4.8	3.9
	逢坂局	6.9	9.1	19.0	16.1	12.1	*7.2	*13.0	5.3	1.8	3.5	6.5	7.8	7.3	9.0	5.0	4.2	1.0	2.8	10.1	8.0	6.8	9.4	8.2	*7.5	*6.2	6.3	4.5	10.0	11.1	3.8	5.3
	堅田局	4.0	9.6	13.7	12.7	*10.2	*2.8	6.3	4.7	2.5	3.4	6.5	6.2	7.3	5.0	6.2	6.0	1.6	4.1	6.6	4.4	9.2	7.8	6.0	5.3	8.3	7.4	5.0	8.7	7.4	3.4	3.8
滋賀県 管理	草津局	4.3	8.0	12.7	12.0	9.5	5.0	7.3	2.7	1.4	1.6	4.3	5.3	6.7	7.4	4.4	5.1	3.2	5.5	7.3	8.7	10.0	7.6	7.3	7.0	7.5	7.9	6.4	10.9	12.3	6.0	7.5
	守山局	5.9	9.5	17.0	15.3	11.0	5.3	8.8	4.4	2.1	2.0	4.8	6.2	7.0	8.3	4.0	4.8	3.5	5.0	8.8	9.4	10.8	8.8	6.8	7.4	6.7	8.7	8.0	13.5	12.7	5.5	7.5
	甲賀局	4.8	8.5	11.6	11.0	8.8	*5.6	7.0	2.5	0.3	0.6	4.3	5.0	6.0	6.4	4.4	4.3	2.1	3.4	5.6	6.7	7.7	6.1	5.9	6.1	6.5	7.7	5.5	8.7	10.5	5.9	5.8
	八幡局	5.3	11.5	16.2	13.7	9.1	5.2	8.3	3.2	2.0	1.7	5.0	5.5	5.9	7.6	4.4	4.4	3.1	5.4	7.5	9.2	9.3	8.2	6.5	6.2	6.7	8.4	6.4	10.2	10.8	4.9	6.9
	東近江局	5.0	10.0	13.8	12.5	9.5	5.9	8.5	5.0	2.6	2.6	4.7	6.3	6.5	8.9	5.1	4.7	4.6	7.2	9.2	10.7	10.5	9.3	8.0	7.1	8.3	9.4	7.5	11.6	12.1	6.6	8.6
	彦根局	6.0	10.0	13.7	14.3	9.6	6.8	8.8	3.5	2.7	3.0	5.1	6.6	7.6	9.0	5.9	6.3	4.5	5.8	8.4	9.4	11.4	9.1	7.7	7.5	8.5	8.4	8.2	9.1	11.5	6.5	7.9
	長浜局	6.1	9.2	14.0	15.7	10.5	6.4	8.1	3.5	2.6	2.7	5.3	5.6	6.8	7.2	5.3	5.6	3.2	4.3	7.1	9.1	10.4	9.8	8.0	6.2	6.8	7.0	5.2	6.8	9.4	5.9	6.4
	高島局	5.8	9.3	16.0	24.5	12.0	8.8	7.7	4.6	3.2	2.8	9.4	6.4	7.9	8.5	4.9	5.6	5.0	5.9	8.3	10.2	12.1	9.9	9.0	6.6	8.5	8.1	8.0	9.5	10.8	6.5	6.1
	自排草津局	5.5	7.6	15.5	13.1	10.3	5.0	7.7	4.9	2.5	1.9	4.0	4.7	5.5	7.2	4.4	4.1	3.7	4.7	7.8	9.0	9.8	7.8	7.2	7.3	6.0	7.8	6.5	10.9	13.5	6.3	6.0

【令和2年11月分】 日平均値(μg/m³)

		1日	2日	3日	4日	5日	6日	7日	8日	9日	10日	11日	12日	13日	14日	15日	16日	17日	18日	19日	20日	21日	22日	23日	24日	25日	26日	27日	28日	29日	30日
大津市 管理	石山局	7.0	5.5	5.4	5.2	3.9	7.3	12.3	10.5	2.3	1.4	2.4	6.6	5.5	4.2	7.3	10.3	12.2	15.8	8.8	4.3	2.9	3.1	3.3	2.9	2.1	5.3	6.1	2.5	2.0	3.9
	逢坂局	7.7	6.4	6.8	4.9	5.2	6.8	13.6	14.2	4.9	2.2	0.5	6.5	12.3	5.8	7.7	13.6	12.3	20.0	9.9	7.8	2.3	4.6	4.0	4.9	4.2	3.5	6.6	3.4	1.5	3.8
	堅田局	6.5	7.0	4.3	4.0	5.4	8.1	11.8	14.2	3.4	2.8	3.3	7.0	7.3	6.0	7.8	10.1	11.8	15.9	10.8	8.5	2.6	5.8	2.6	2.6	3.8	4.3	9.7	2.8	2.0	3.8
滋賀県 管理	草津局	9.1	9.8	6.3	6.2	7.1	11.1	15.4	13.3	4.3	3.0	3.7	8.4	10.6	7.9	11.4	12.7	14.0	19.3	11.8	6.2	3.8	6.5	3.5	5.2	6.5	6.3	8.6	3.3	3.9	5.0
	守山局	10.4	9.1	6.8	5.5	7.6	14.9	17.3	14.6	3.8	2.3	4.0	8.7	11.1	8.4	13.1	16.0	17.5	21.7	16.6	7.4	3.7	6.8	4.2	4.6	9.2	9.5	9.4	4.0	4.0	4.2
	甲賀局	8.3	8.9	6.0	5.5	7.0	11.6	18.4	13.5	3.5	2.4	4.2	6.7	9.1	7.0	9.3	11.8	12.8	15.1	13.3	5.8	3.8	6.3	3.4	4.9	7.2	7.0	8.3	4.0	3.5	4.9
	八幡局	9.8	9.5	6.6	6.9	8.2	13.1	17.3	14.9	3.7	2.5	4.7	10.0	9.7	7.9	11.0	12.6	16.0	19.6	14.0	6.8	3.4	7.0	4.8	5.2	9.0	8.2	10.1	4.2	5.4	5.4
	東近江局	11.1	11.1	7.4	6.6	9.4	12.3	21.5	15.8	4.5	3.4	5.5	9.5	10.2	8.3	9.6	12.3	13.7	19.3	12.4	6.8	4.5	7.8	4.5	4.8	8.3	9.4	9.4	4.9	5.5	5.6
	彦根局	9.8	10.3	7.3	6.2	8.1	10.0	15.4	15.7	4.3	3.0	5.8	9.7	10.3	9.9	10.8	11.8	14.5	20.0	14.9	8.8	4.8	7.8	4.2	6.8	7.9	6.6	10.5	4.3	4.8	5.7
	長浜局	9.4	8.3	6.8	5.2	5.2	7.3	12.1	14.7	4.3	2.9	4.2	7.2	8.1	8.2	9.6	10.7	12.3	18.0	13.9	8.5	4.1	6.1	2.8	3.7	5.5	6.0	7.7	-	-	*5.3
	高島局	13.8	9.1	8.5	7.2	6.7	9.0	14.6	17.3	5.8	3.5	5.1	8.6	11.0	10.6	14.6	14.6	15.6	22.1	15.6	13.5	4.6	7.3	4.9	4.0	5.7	6.6	10.2	4.0	4.1	5.5
	自排草津局	8.7	12.3	5.9	4.6	6.6	12.3	21.0	11.2	5.7	3.5	3.3	8.5	10.9	7.8	11.5	15.0	14.7	22.0	14.0	7.3	4.1	5.2	5.0	4.3	7.2	7.9	8.5	5.9	3.5	5.2

【令和2年12月分】 日平均値(μg/m³)

		1日	2日	3日	4日	5日	6日	7日	8日	9日	10日	11日	12日	13日	14日	15日	16日	17日	18日	19日	20日	21日	22日	23日	24日	25日	26日	27日	28日	29日	30日	31日
大津市 管理	石山局	1.7	2.8	1.7	2.5	3.7	4.3	4.6	8.9	2.6	5.0	8.6	7.7	6.4	4.0	0.4	1.5	1.9	4.0	1.5	0.8	1.1	9.1	13.9	11.6	7.8	4.7	7.3	6.4	9.3	2.3	0.7
	逢坂局	2.4	1.9	4.7	1.3	1.6	2.3	6.0	7.5	3.3	6.9	9.3	8.4	6.3	1.6	-0.3	0.0	1.3	4.5	3.2	0.2	0.4	9.0	11.9	18.4	8.3	4.4	6.3	6.4	9.0	2.5	1.3
	堅田局	4.1	3.5	0.6	2.7	2.7	5.0	6.0	9.9	6.7	5.3	6.7	6.6	7.6	2.5	-0.3	1.6	2.3	3.3	2.7	1.4	1.0	10.7	15.3	17.6	6.8	6.1	10.1	7.0	11.1	3.7	1.0
滋賀県 管理	草津局	5.5	6.0	4.3	3.8	5.6	6.5	9.1	12.5	7.5	13.9	11.4	11.9	9.0	4.2	1.6	3.0	2.3	6.0	4.1	2.0	4.1	13.8	18.1	22.8	10.0	6.6	12.7	11.3	13.3	5.4	1.5
	守山局	6.3	7.5	4.2	3.3	6.3	6.3	10.7	11.4	8.6	16.2	13.1	13.0	9.4	5.3	1.4	1.5	1.2	4.5	3.3	0.8	3.1	14.1	19.8	23.4	8.3	5.8	13.3	11.3	13.1	5.3	2.1
	甲賀局	4.2	6.7	4.5	4.0	5.3	5.5	9.0	10.3	5.8	10.8	11.3	10.8	8.5	3.7	0.9	1.7	0.8	4.1	2.8	0.8	2.1	12.3	14.7	18.3	7.0	5.8	10.4	9.8	11.3	5.4	0.2
	八幡局	5.8	10.2	7.1	5.0	8.3	8.3	12.7	11.6	10.4	18.5	18.8	13.3	10.5	5.6	2.1	2.8	2.2	6.5	4.0	1.3	5.3	18.1	23.8	30.9	10.8	8.0	18.3	13.4	17.5	7.0	1.4
	東近江局	6.0	9.7	6.4	3.7	8.2	7.8	12.6	11.9	9.7	12.7	16.0	12.7	10.4	4.8	1.7	1.9	2.2	6.3	4.5	1.8	4.6	15.6	18.5	22.1	12.5	7.2	13.4	10.7	14.8	6.5	1.6
	彦根局	5.7	5.8	4.7	3.8	7.0	7.1	10.8	10.6	5.7	9.8	10.6	11.6	9.0	4.3	2.0	1.6	2.0	6.5	2.8	1.8	3.8	15.1	17.6	22.8	8.5	7.2	11.8	9.6	13.2	5.1	1.4
	長浜局	4.1	4.5	*2.9	*3.4	3.9	4.8	7.5	9.7	4.5	5.5	6.9	7.5	5.8	3.3	0.6	0.4	0.9	3.7	1.9	1.1	2.4	8.7	11.5	16.3	4.3	4.2	7.9	7.0	10.7	3.6	0.6
	高島局	5.0	5.1	4.3	3.3	8.3	10.6	7.8	10.5	4.9	6.2	8.1	9.4	8.8	3.9	2.3	1.8	3.1	5.1	3.1	2.3	3.3	9.7	12.8	19.8	6.2	7.1	11.1	10.3	14.1	5.3	1.7
	自排草津局	5.4	7.0	5.3	3.7	5.0	6.7	9.4	14.3	8.5	13.1	11.5	13.2	8.4	6.8	1.6	2.1	2.0	4.4	5.5	1.6	2.9	11.5	17.5	22.2	12.7	4.7	10.5	12.4	13.0	8.6	1.3



図：一般局におけるPM2.5日平均値の推移（令和2年1月より）