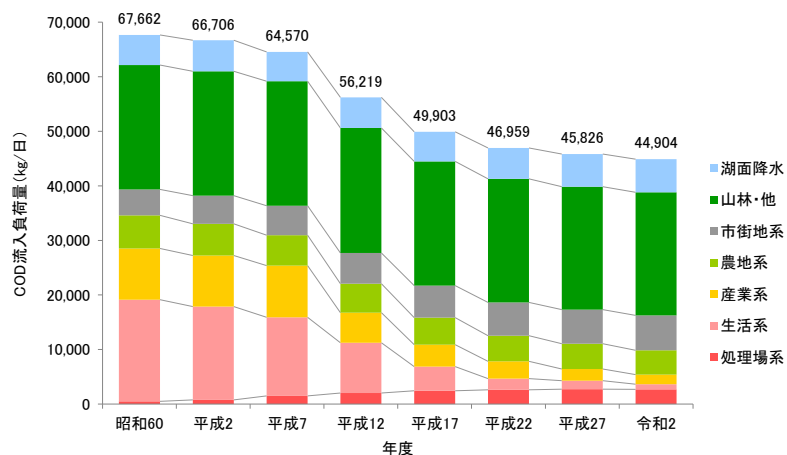


令和7年度版 マザーレイクゴールズ 管理指標等の状況

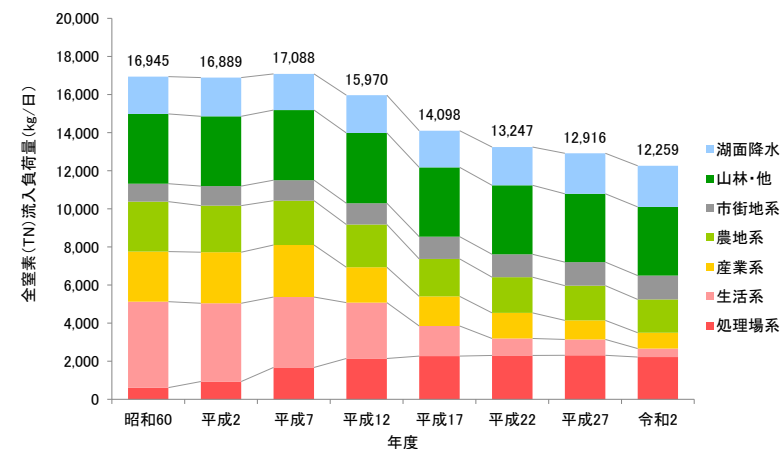
滋賀県 琵琶湖環境部
琵琶湖保全再生課

水質の状況

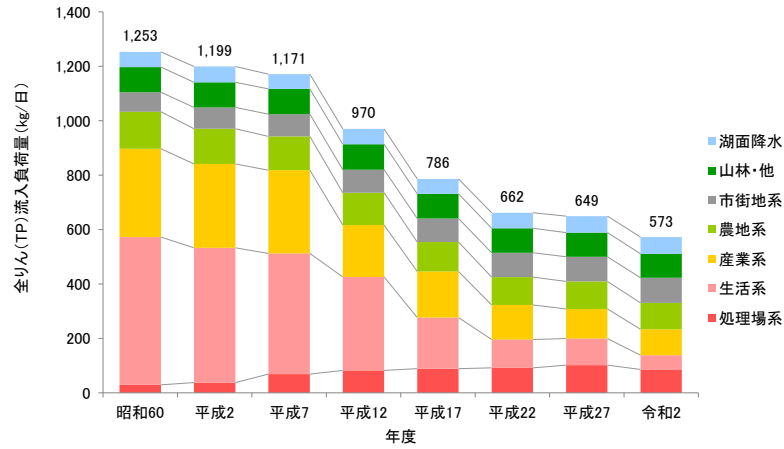
琵琶湖の流入負荷量 (COD) 更新なし



琵琶湖の流入負荷量 (全窒素) 更新なし

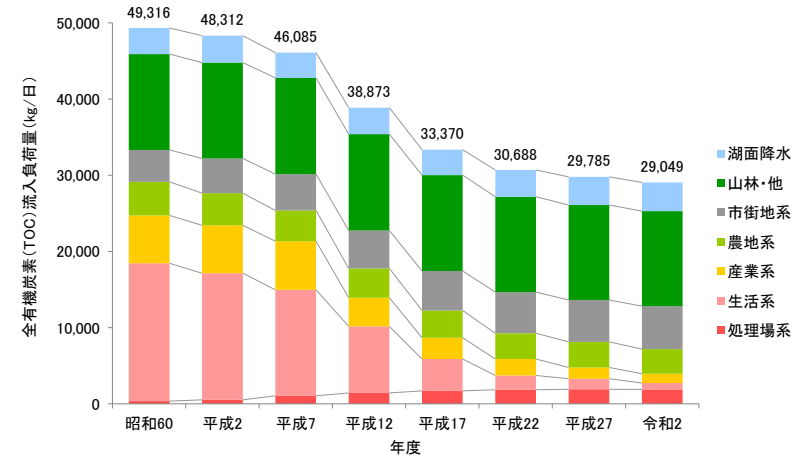


琵琶湖の流入負荷量（全りん） 更新なし



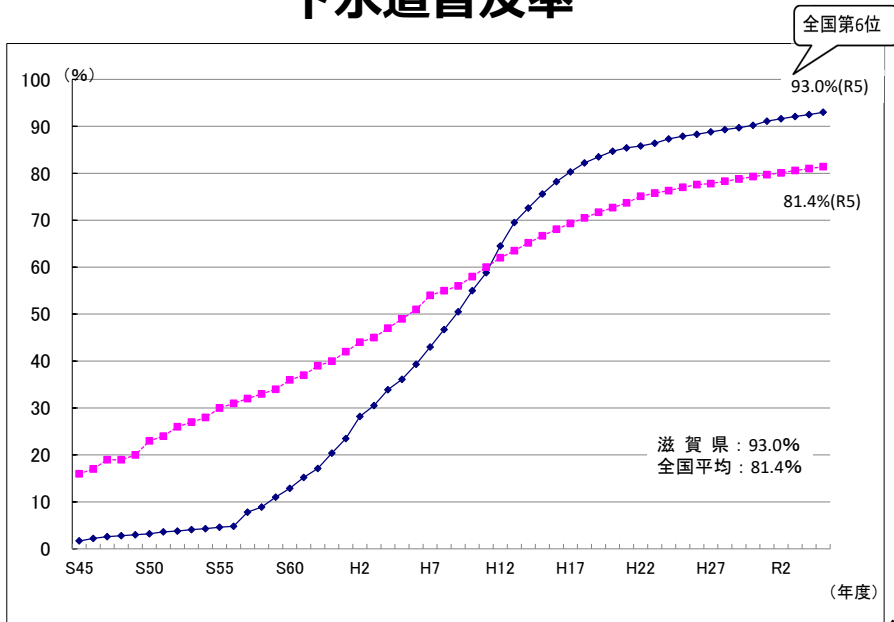
4

琵琶湖の流入負荷量（TOC） 更新なし



5

下水道普及率



6

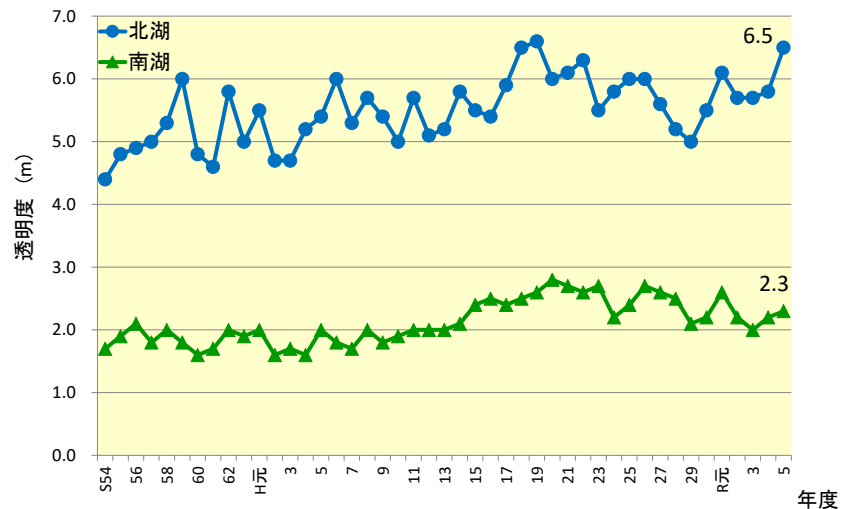
琵琶湖の水浴場の「快適AA」ランクの箇所数の参考情報 最近5年間の水浴場水質判定状況 (開設前)

水浴場名	市町名	令和2年	令和3年	令和4年	令和5年	令和6年
松の浦	大津市	A	A	A	AA	A
近江舞子	大津市	AA	A	A	AA	A
宮ヶ浜	近江八幡市	A	A	AA	AA	AA
新海浜	彦根市	AA	A	AA	B	-
松原	彦根市	A	B	B	B	-
マキノサニービーチ	高島市	A	AA	AA	AA	A
判定別水浴場数	AA	2	1	3	4	1
	A	4	4	2	0	3
	B	0	1	1	2	0

7

琵琶湖の水質（透明度）

7月更新予定

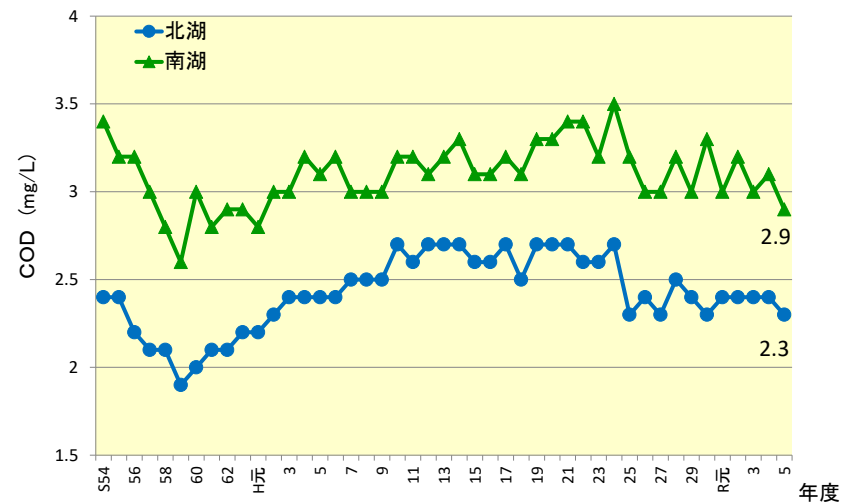


データ：国土交通省近医地方整備局琵琶湖河川事務所、水資源機構、滋賀県
※北湖28地点、南湖19地点の平均値

8

琵琶湖の水質（COD）

7月更新予定

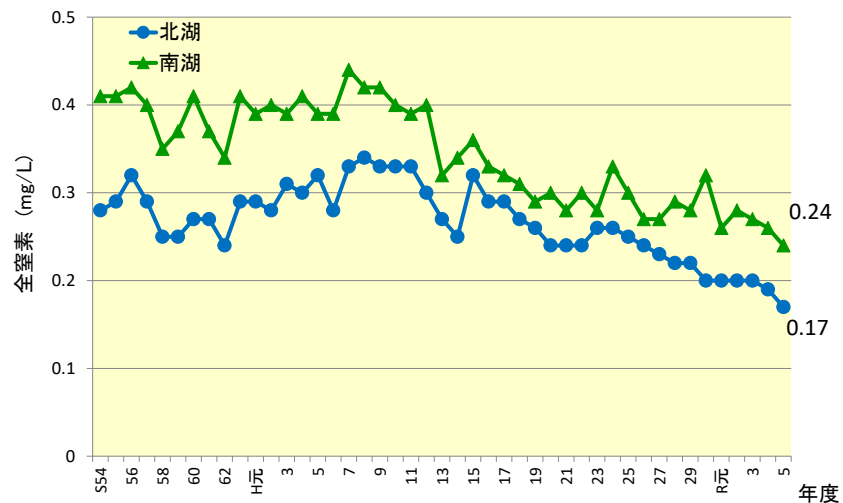


データ：国土交通省近医地方整備局琵琶湖河川事務所、水資源機構、滋賀県
※北湖28地点、南湖19地点の平均値

9

琵琶湖の水質（全窒素）

7月更新予定

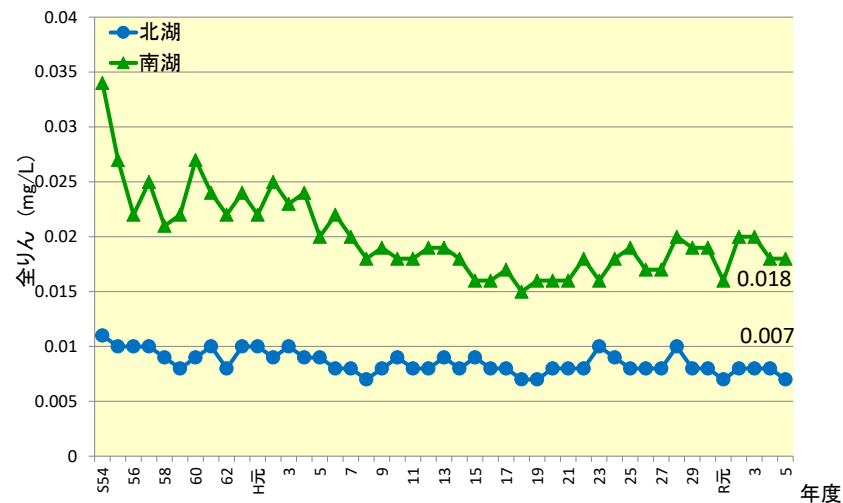


データ：国土交通省近医地方整備局琵琶湖河川事務所、水資源機構、滋賀県
※北湖28地点、南湖19地点の平均値

10

琵琶湖の水質（全りん）

7月更新予定

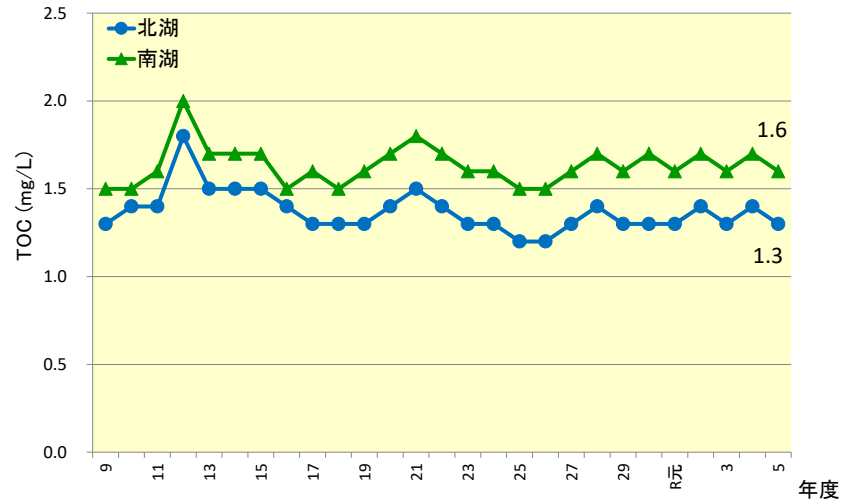


データ：国土交通省近医地方整備局琵琶湖河川事務所、水資源機構、滋賀県
※北湖28地点、南湖19地点の平均値

11

琵琶湖の水質 (TOC)

7月更新予定

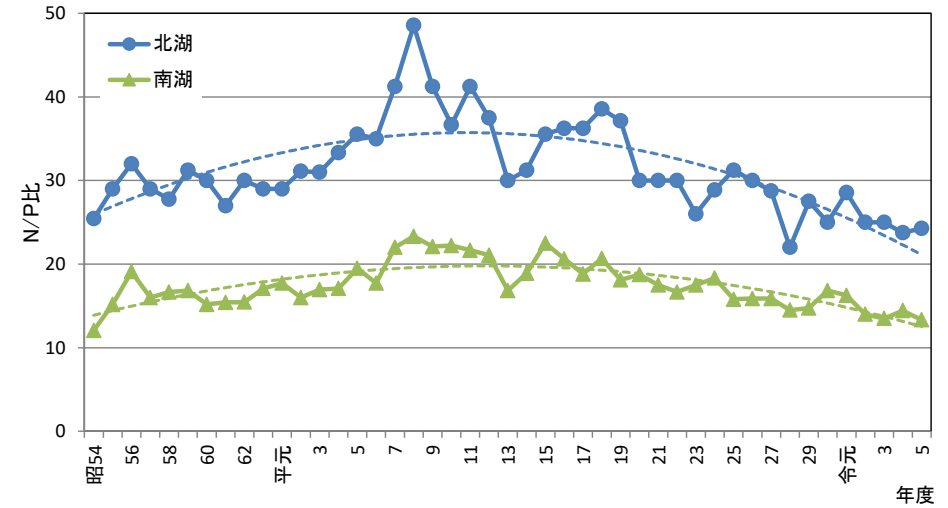


データ：国土交通省近畿地方整備局琵琶湖河川事務所、水資源機構、滋賀県
※北湖28地点、南湖19地点の平均値

12

琵琶湖の水質 (N/P比)

7月更新予定

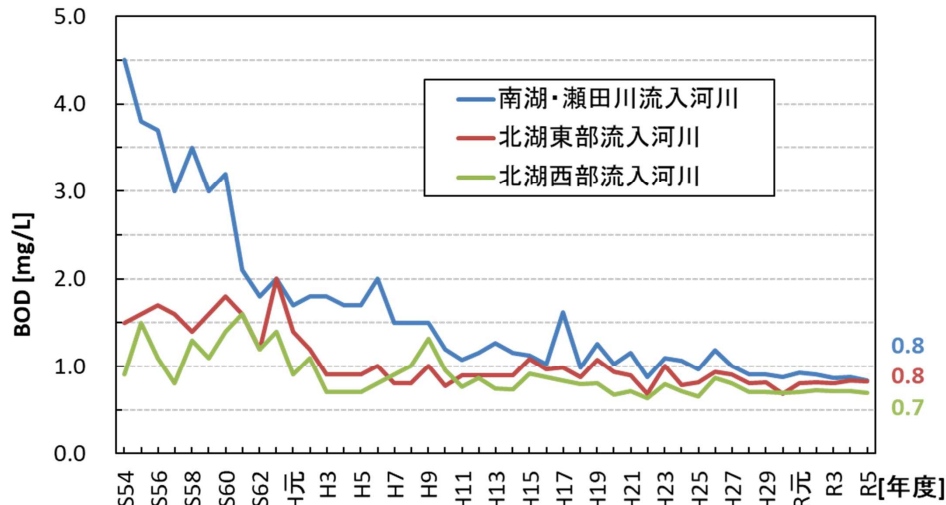


データ：国土交通省近畿地方整備局琵琶湖河川事務所、水資源機構、滋賀県
※北湖28地点、南湖19地点の平均値

13

県内河川の水質 (BOD)

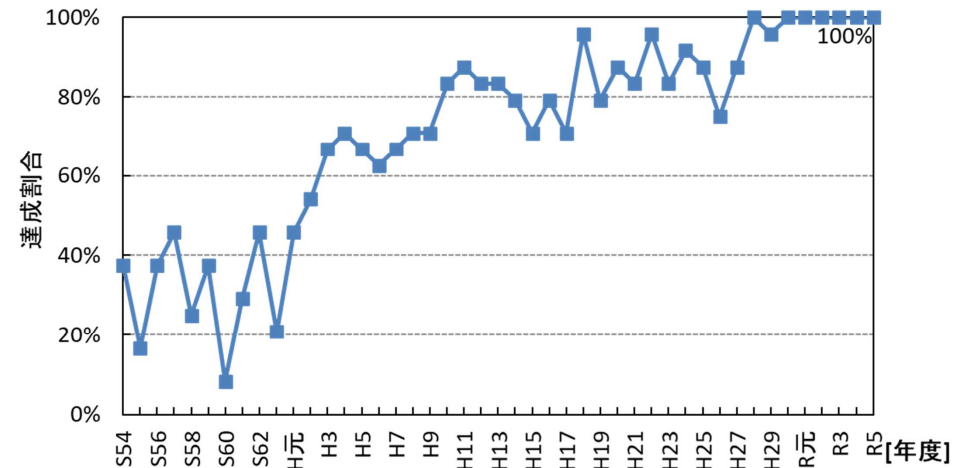
7月更新予定



14

県内河川の水環境基準 (BOD) の達成率

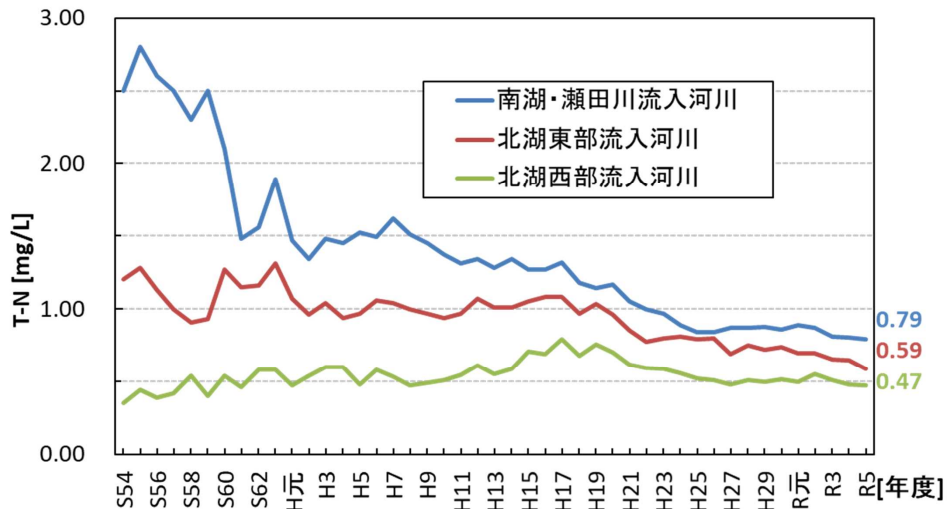
7月更新予定



15

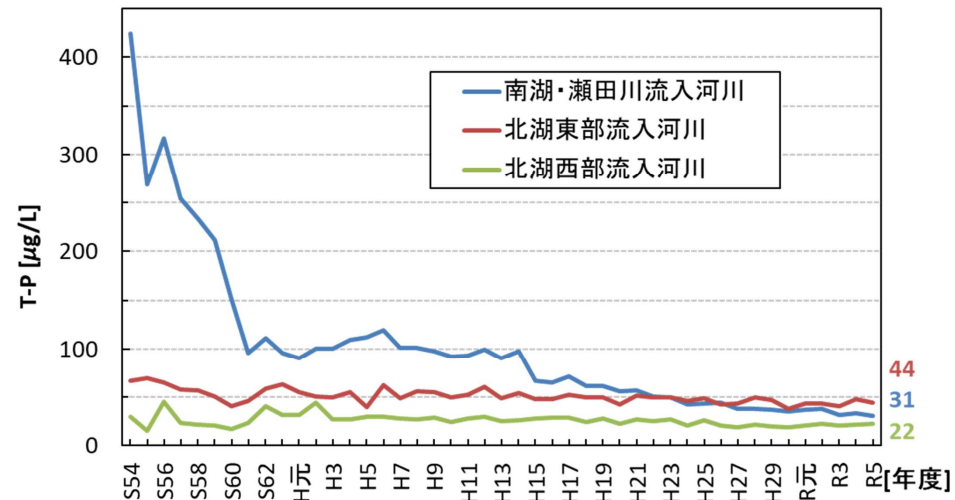
県内河川の水質 (全窒素)

7月更新予定

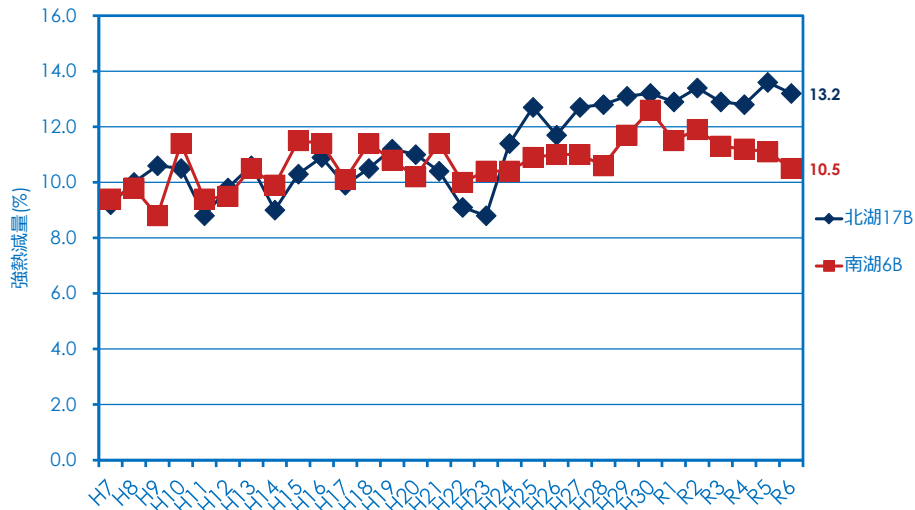


県内河川の水質 (全りん)

7月更新予定

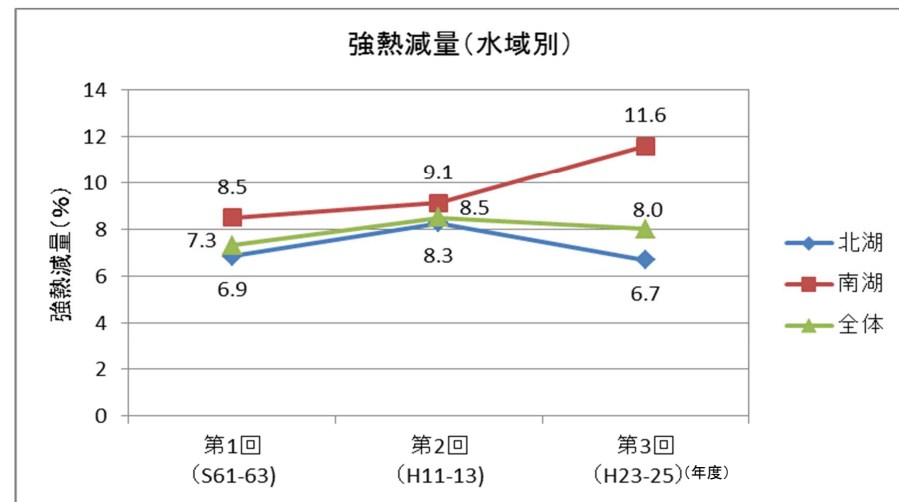


琵琶湖底質調査 (定期調査)



琵琶湖底質調査 (約10年毎調査) ①

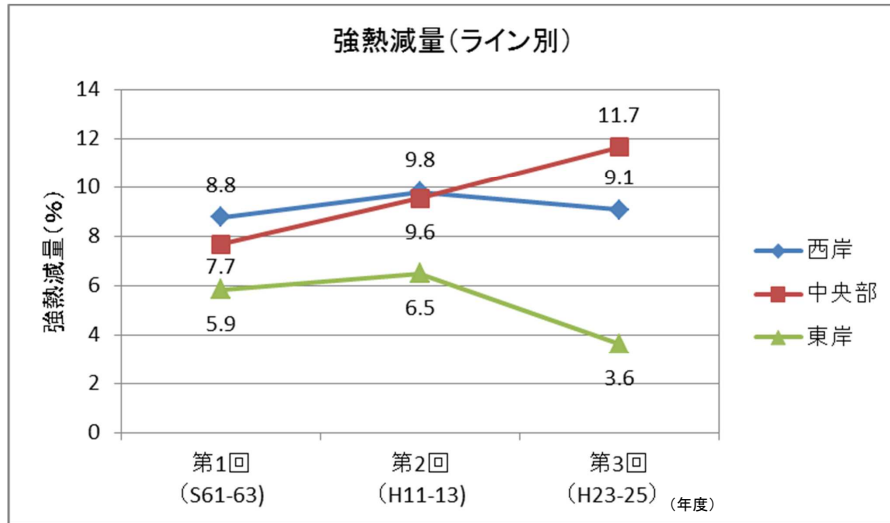
更新なし



※強熱減量
 土壌を乾燥・強熱したときに減少する質量の比率を表したものであり、大部分は有機物である。
 値が大きいほど土壌に含まれる有機物量が多いと考えられるため、泥質状態を表す一つの目安となる。

琵琶湖底質調査（約10年毎調査）②

更新なし

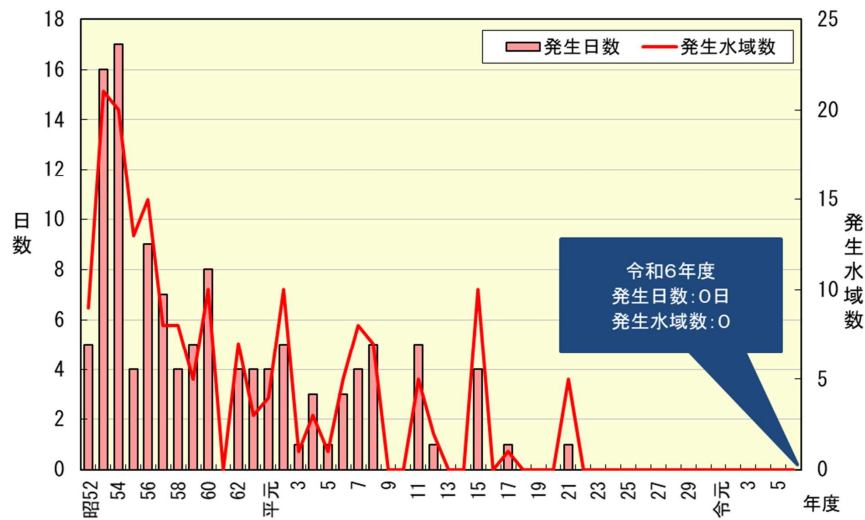


20

植物プランクトンの状況

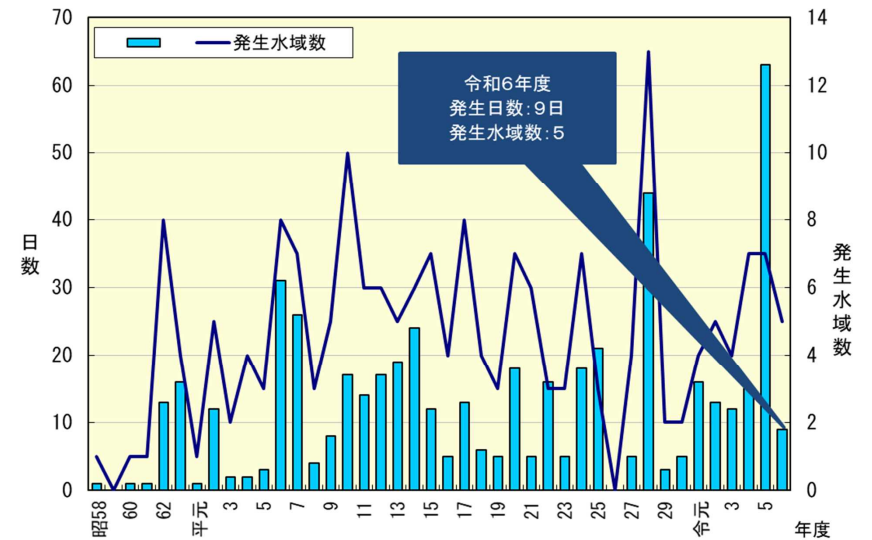
21

淡水赤潮の発生



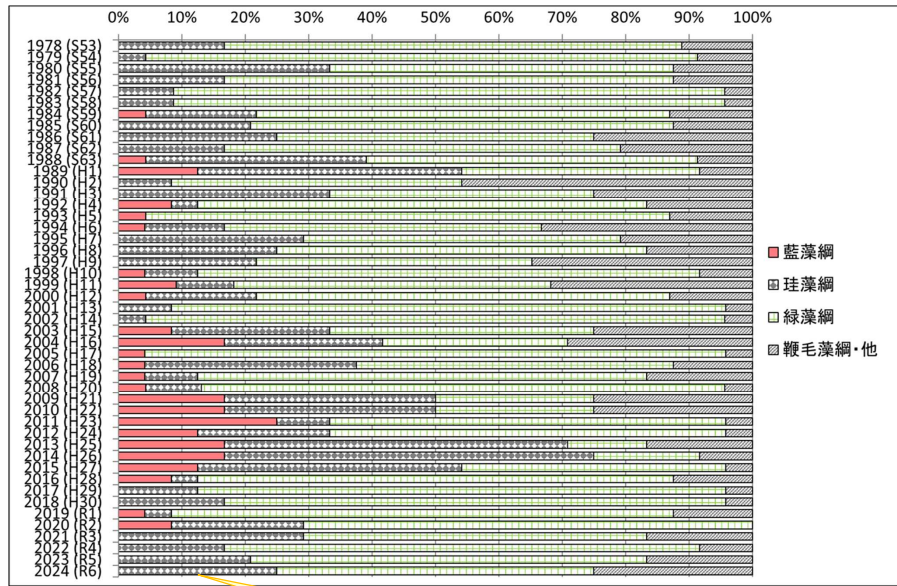
22

アオコの発生



23

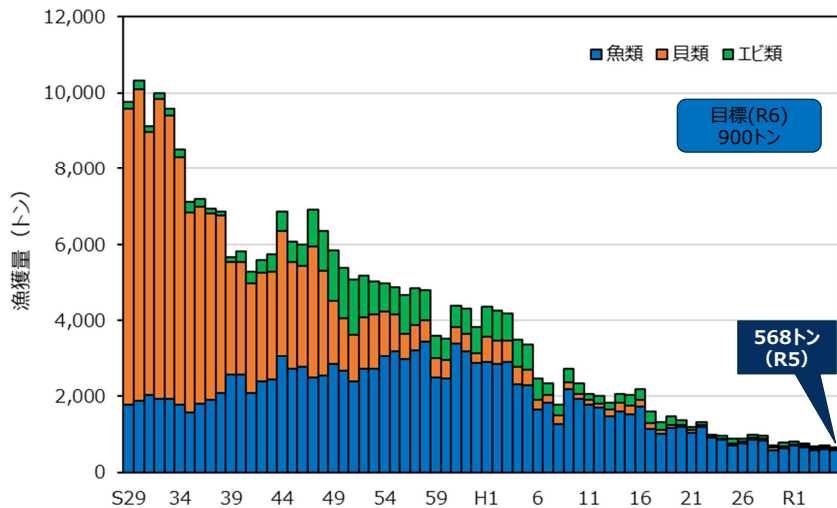
植物プランクトンの優占比率



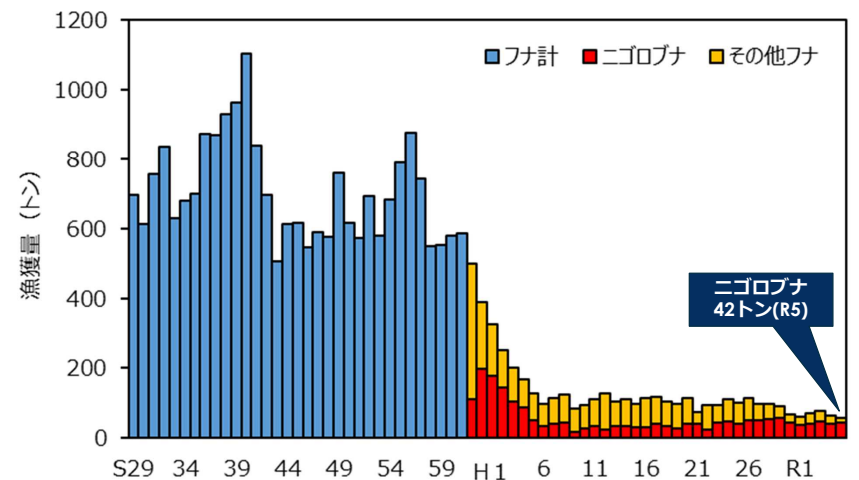
25.0%(R6)

琵琶湖の漁業および魚介類・生き物の変化の状況

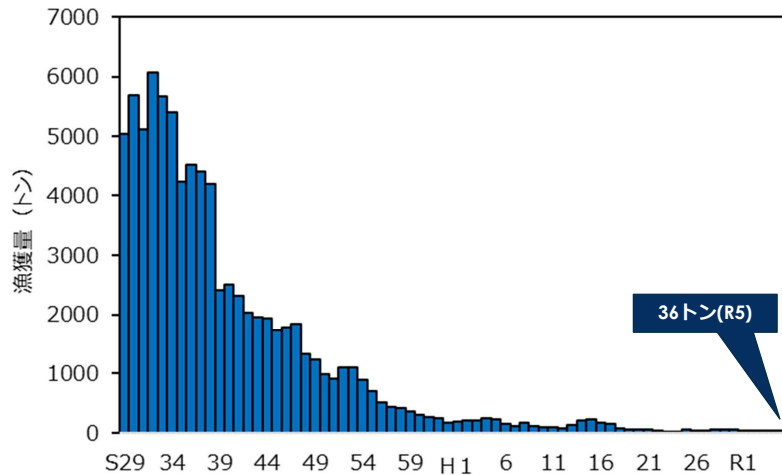
琵琶湖漁業の漁獲量（外来魚除く）



フナ（ニゴロブナ）の漁獲量



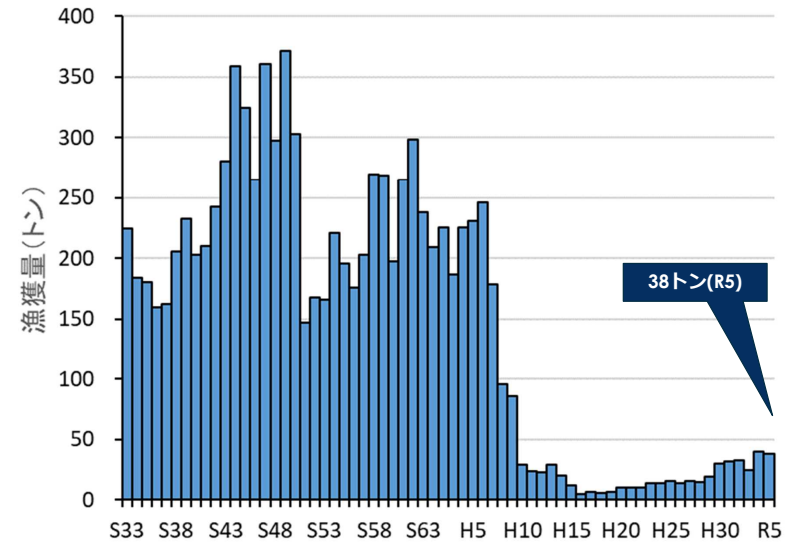
セタシジミの漁獲量



農林水産省 漁業・養殖業生産統計より

28

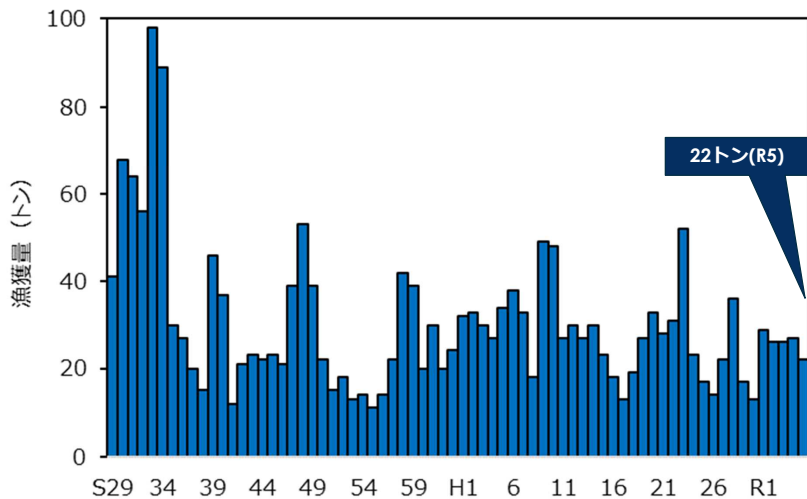
ホンモロコの漁獲量



農林水産省 漁業・養殖業生産統計より

29

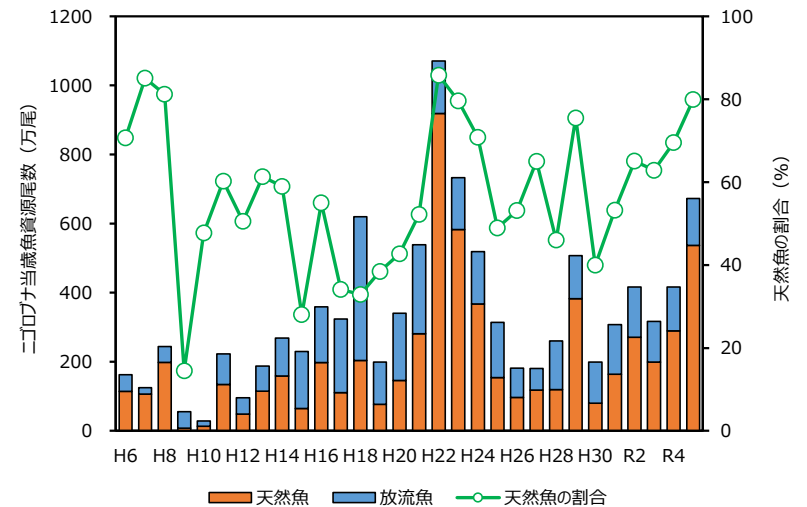
ビワマスの漁獲量



農林水産省 漁業・養殖業生産統計より

30

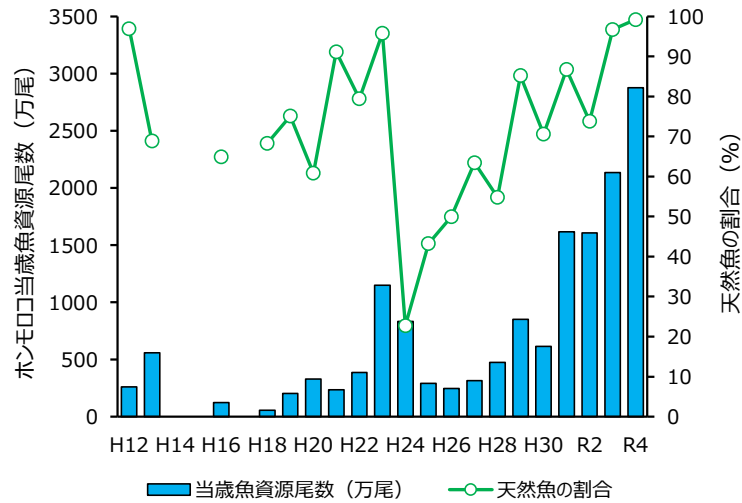
ニゴロブナ当歳魚資源尾数



出典: 滋賀県水産試験場調査結果

31

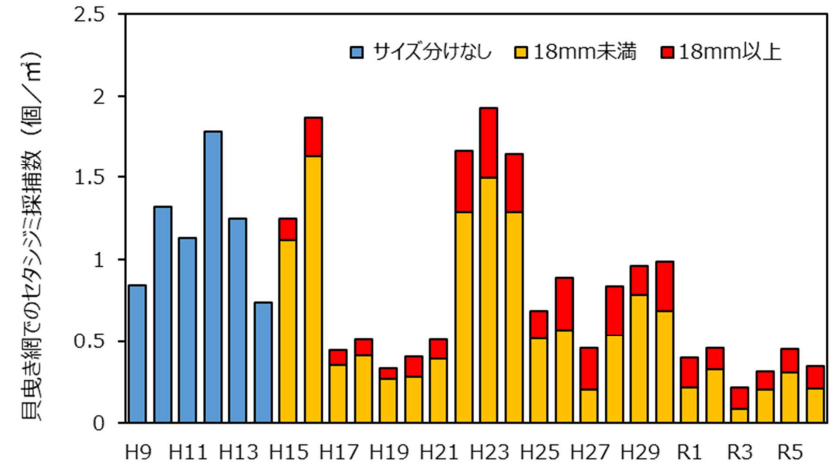
ホンモロコの資源尾数



※令和4年度以降は手法変更

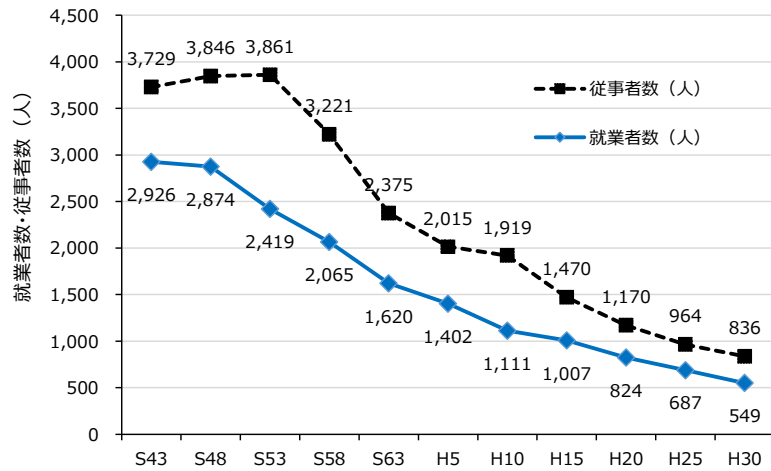
出典: 滋賀県水産試験場調査結果 32

セタジミの主要漁場における 貝曳き網での採捕数の推移 (主要7漁場)



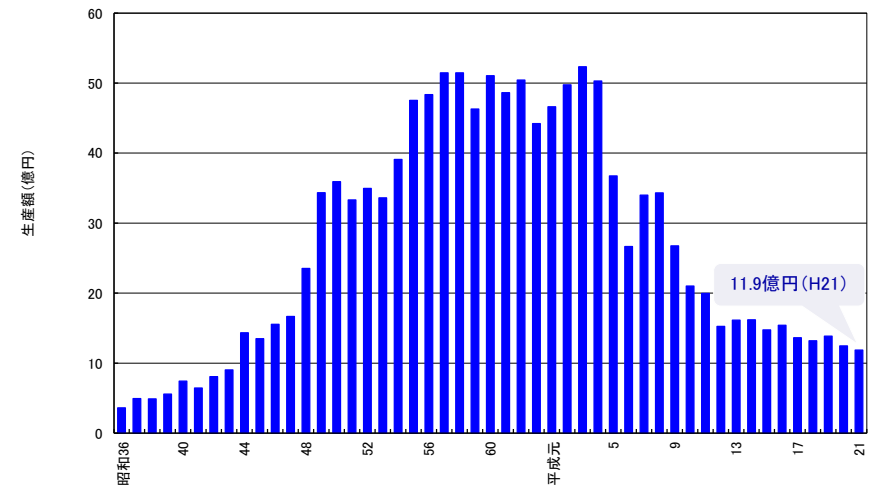
出典: 滋賀県水産試験場調査結果 33

漁業就業者数・従事者数



34

琵琶湖漁業の生産額

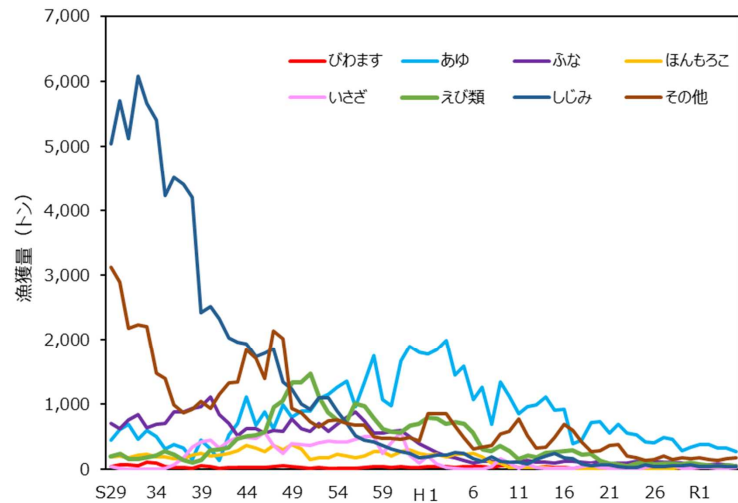


※平成22年度以降の統計はない

農林水産省 漁業・養殖業生産統計より 年

35

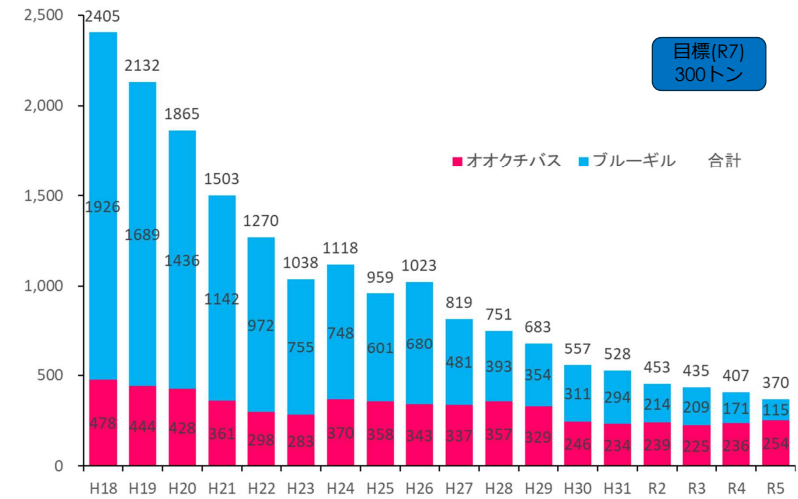
琵琶湖漁業魚種別漁獲量



農林水産省 漁業・養殖業生産統計より

36

琵琶湖の外来魚推定生息量

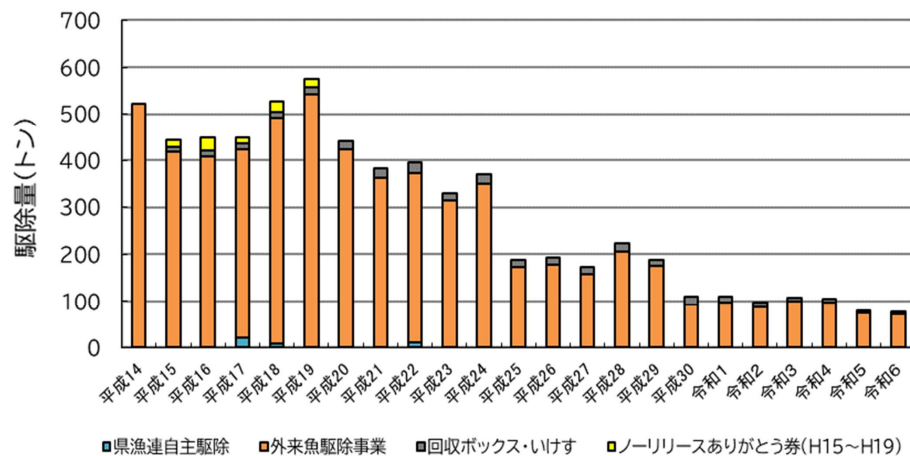


※コホート解析法により推定

漁獲量、漁獲物の体長組成、操業日数、生息密度などのデータを用いて生息量を推定する方法で、生息量推定法として世界で最もよく使用されている方法。

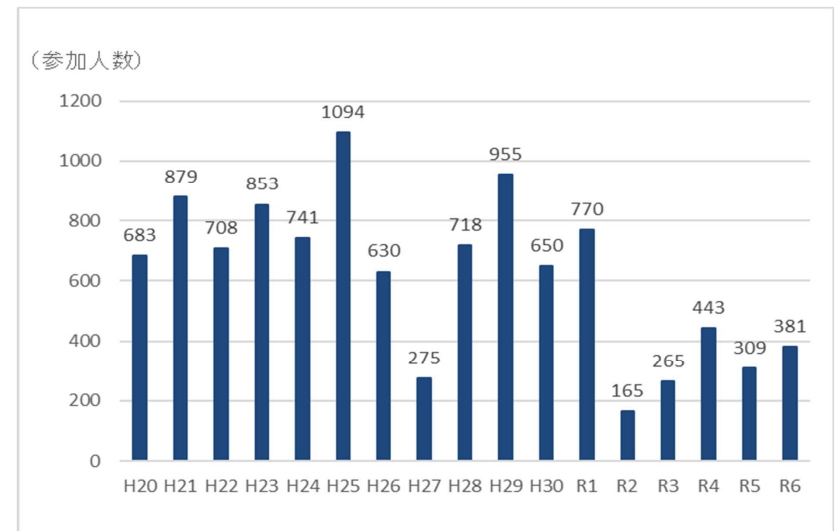
37

外来魚駆除量



38

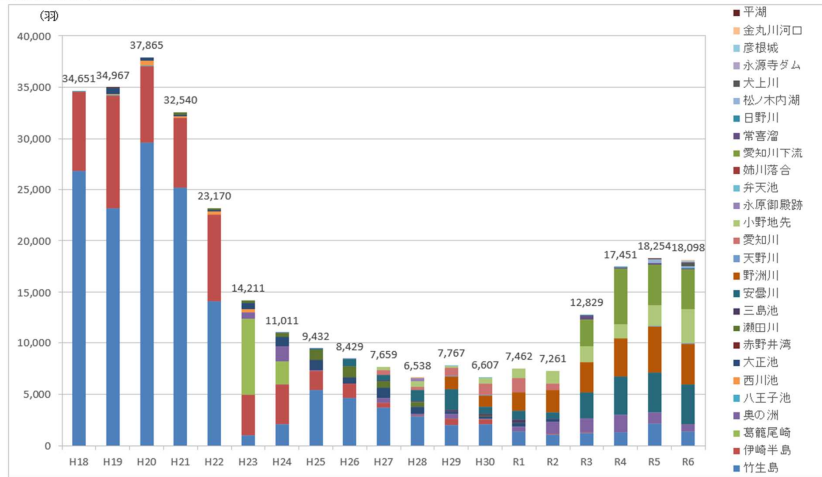
びわこルールキッズ参加人数



39

カワウ生息数

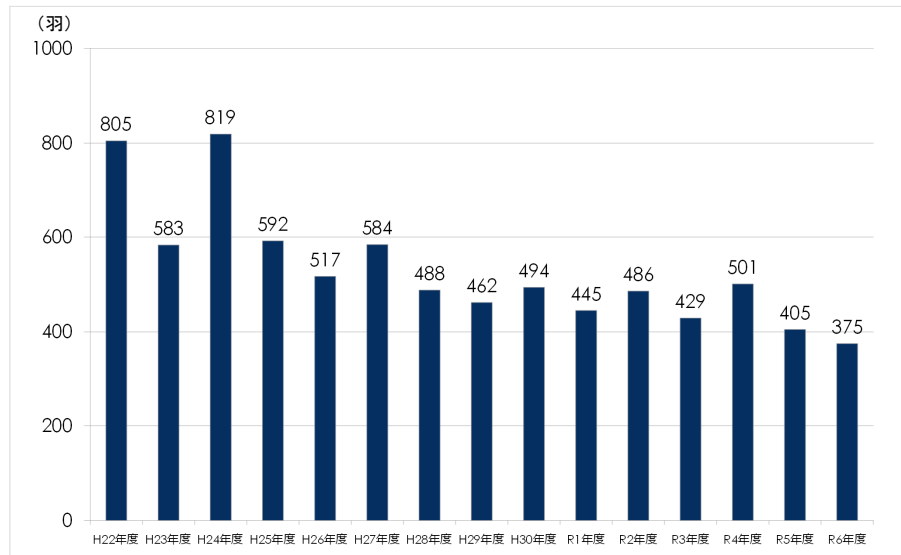
滋賀県春期(5月)カワウ生息数の推移



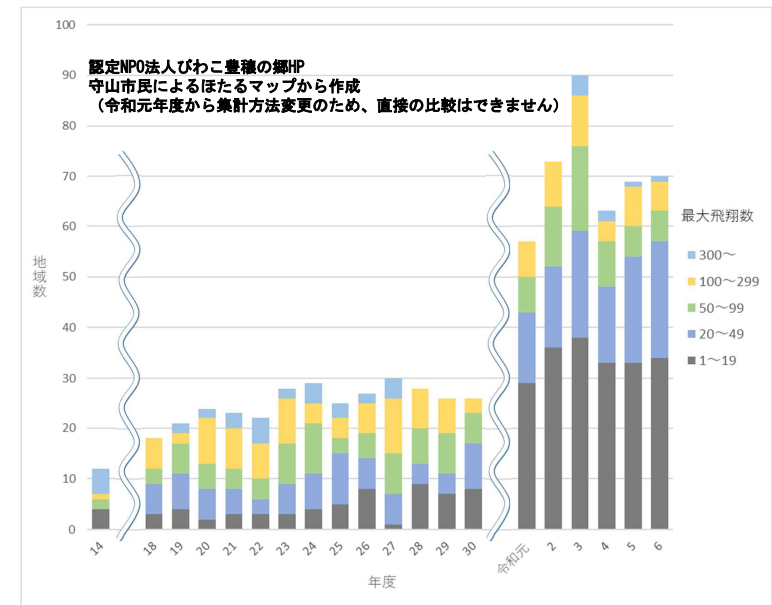
※H18～H22は竹生島と伊崎のみ、H23は竹生島エリア（竹生島、葛籠尾崎、奥の洲）と伊崎のみの結果である。

生物多様性の状況

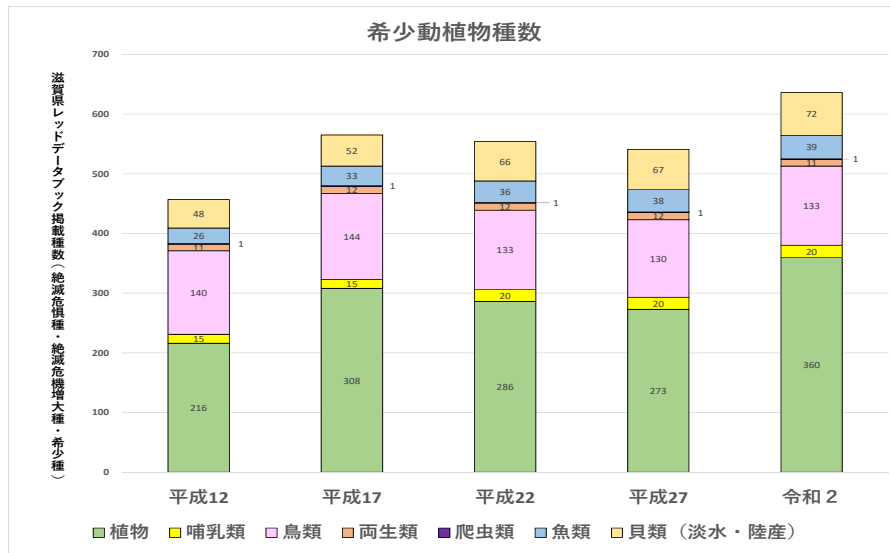
カイツブリ生息数



ホタル飛翔地域数（守山市赤野井湾流域）

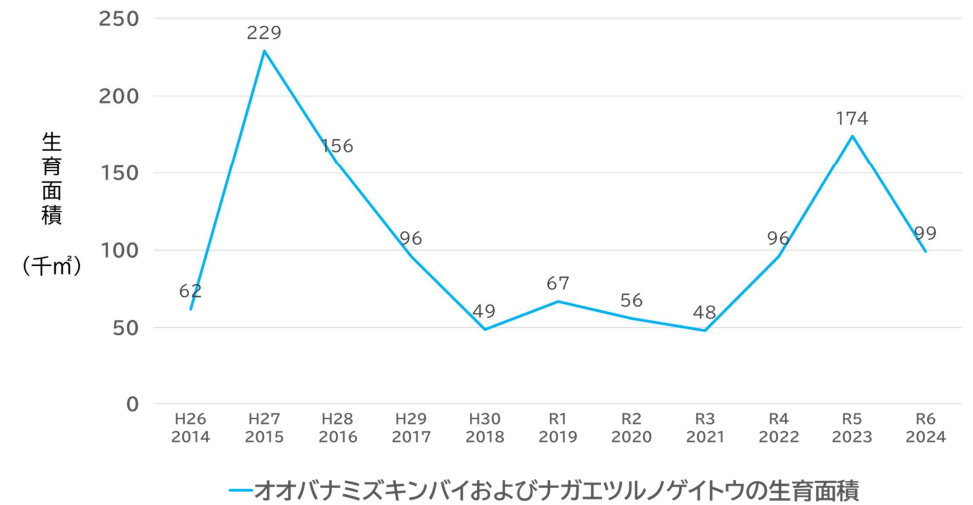


希少野生生物種（脊椎動物種・貝類）



44

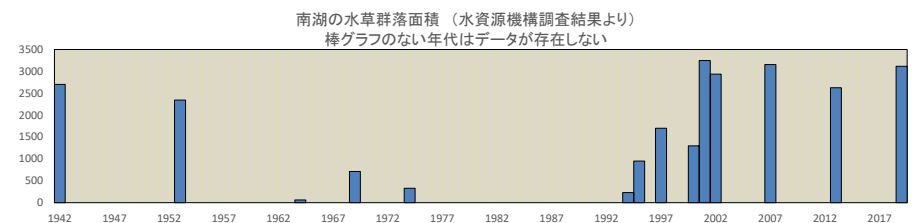
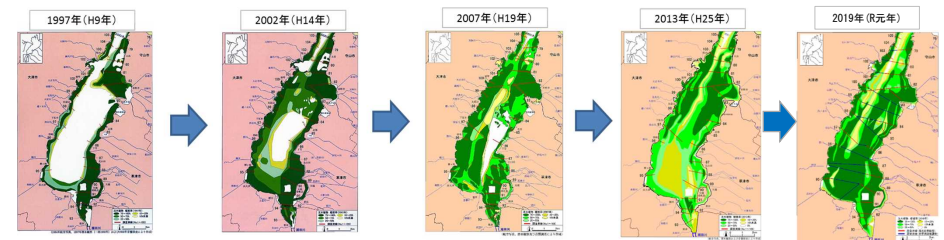
外来水生植物の年度末残存面積



45

琵琶湖の水草の状況

南湖の水草群落面積

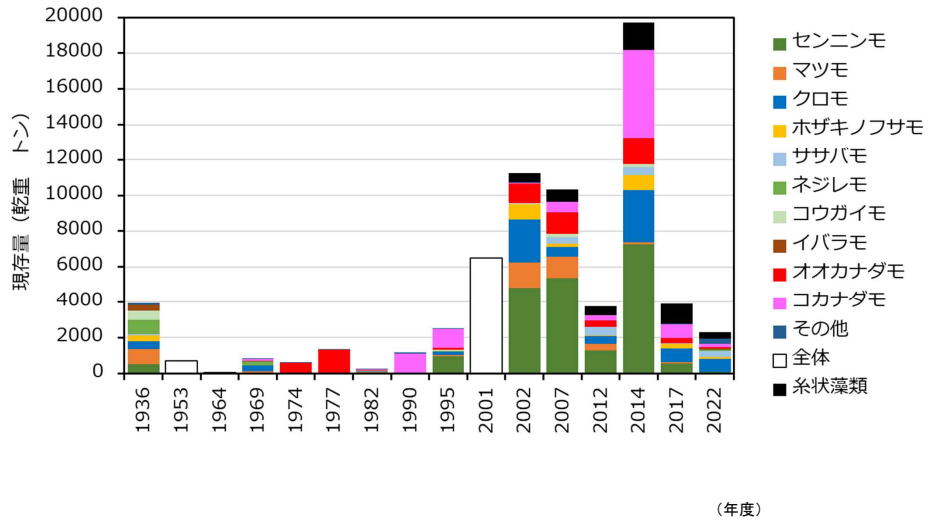


南湖の群落面積変化（水資源機構調査結果より）

46

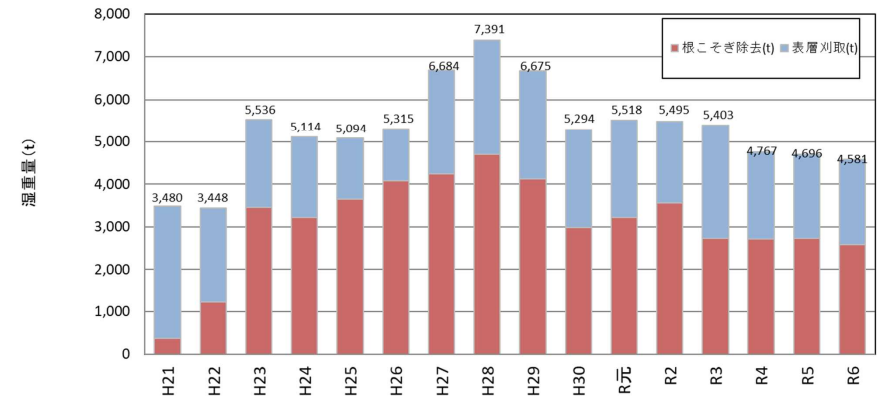
47

南湖の水草現存量



48

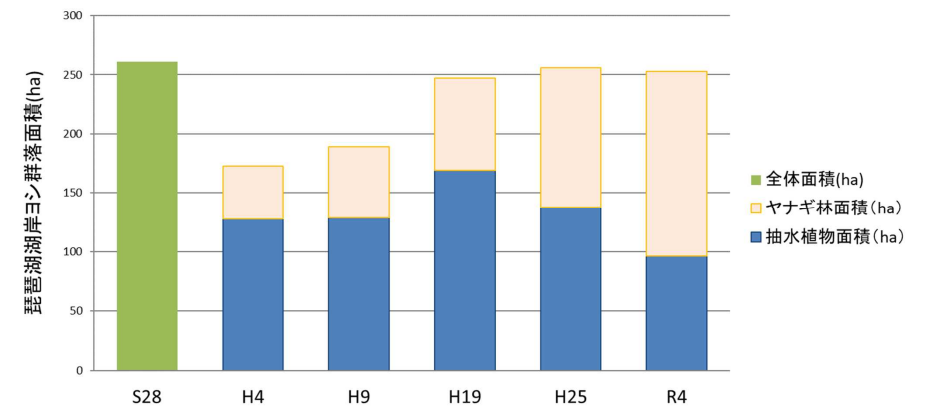
水草刈除去量



49

琵琶湖の湖岸の変化、内湖の減少、自然再生の取組等の状況

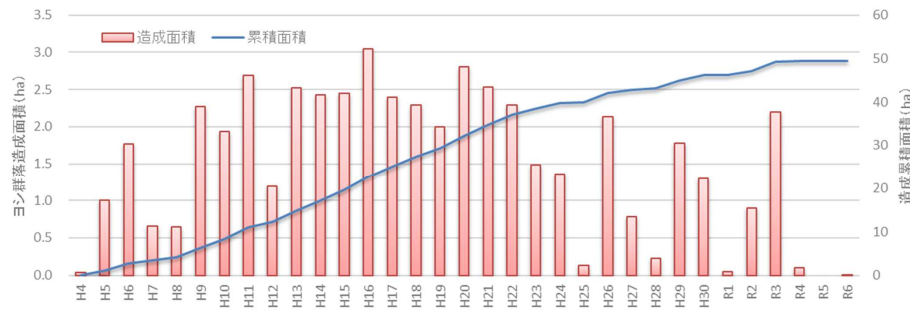
琵琶湖のヨシ群落面積



50

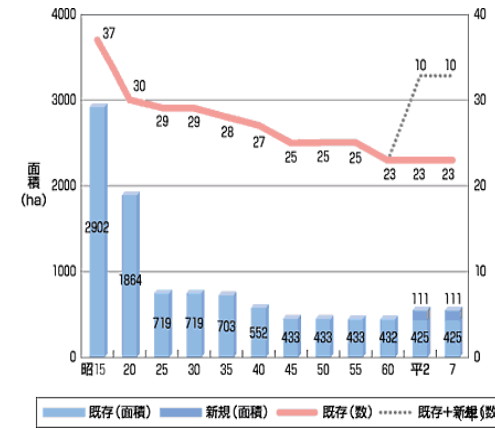
51

ヨシ群落造成の植栽面積（累計）

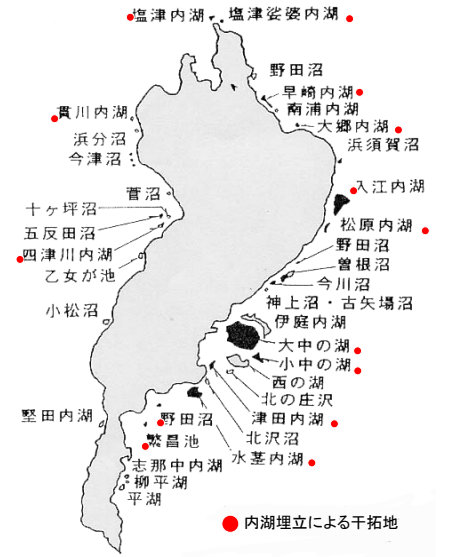


内湖の減少

内湖の現状 既存:23

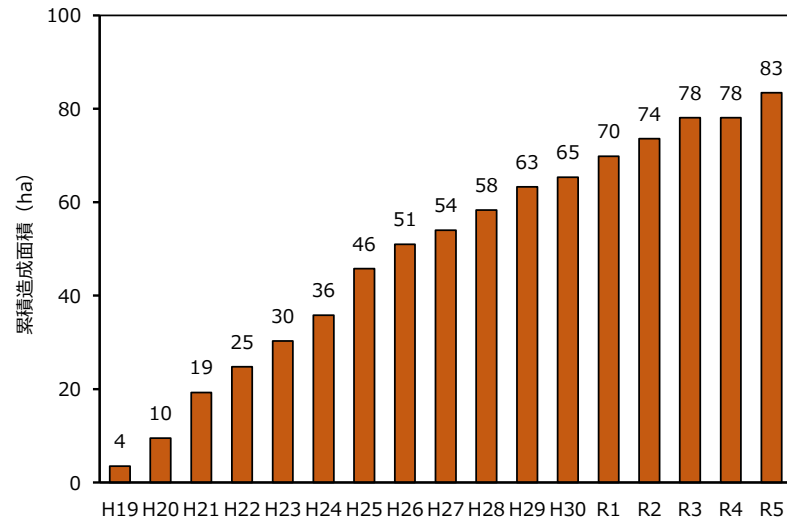


出典: 滋賀県琵琶湖研究所「琵琶湖研究—集水域から湖水まで— 昭和63年」
および、琵琶湖干拓史編集委員会他「琵琶湖干拓史 昭和45年」より

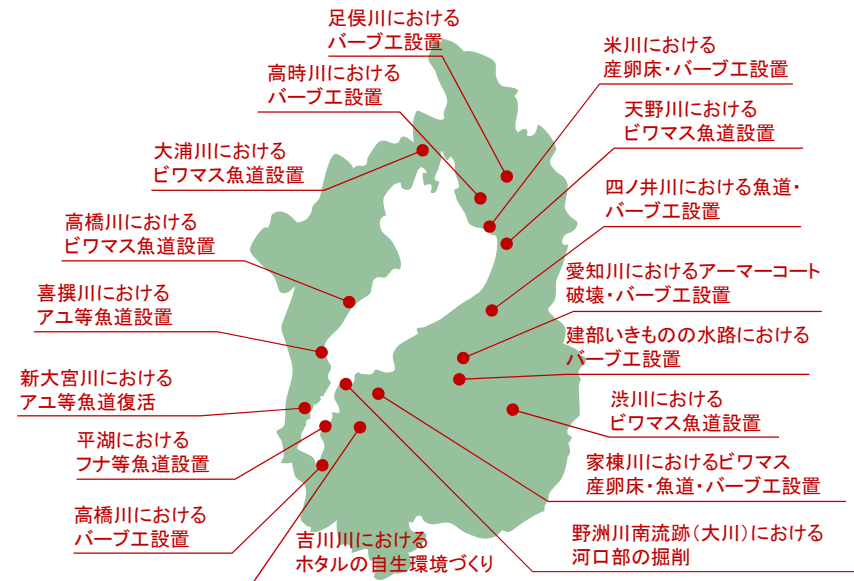


出典: 滋賀県琵琶湖研究所「琵琶湖研究—集水域から湖水まで— 昭和63年」

砂地造成累積面積



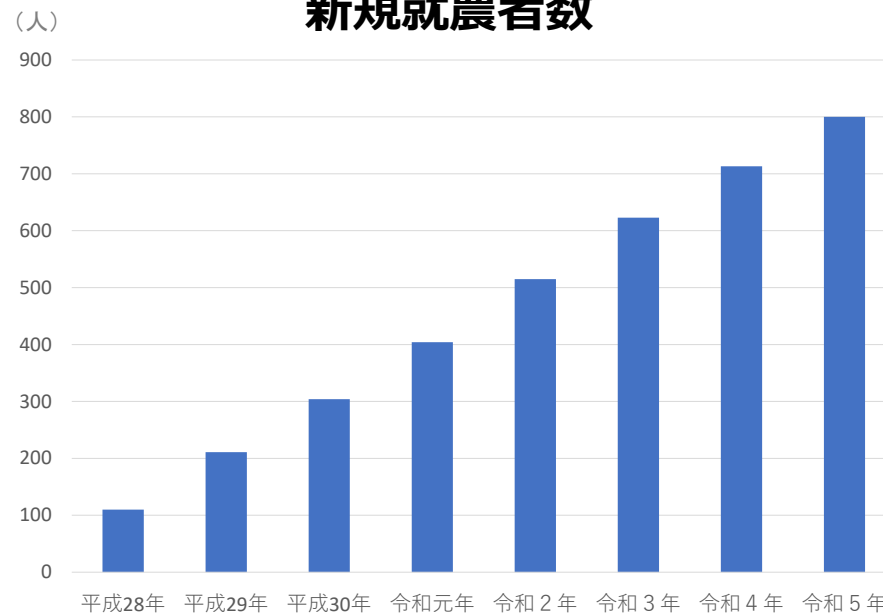
県内水辺の小さな自然再生事例 (実施終了・検討中含む)



農業の状況

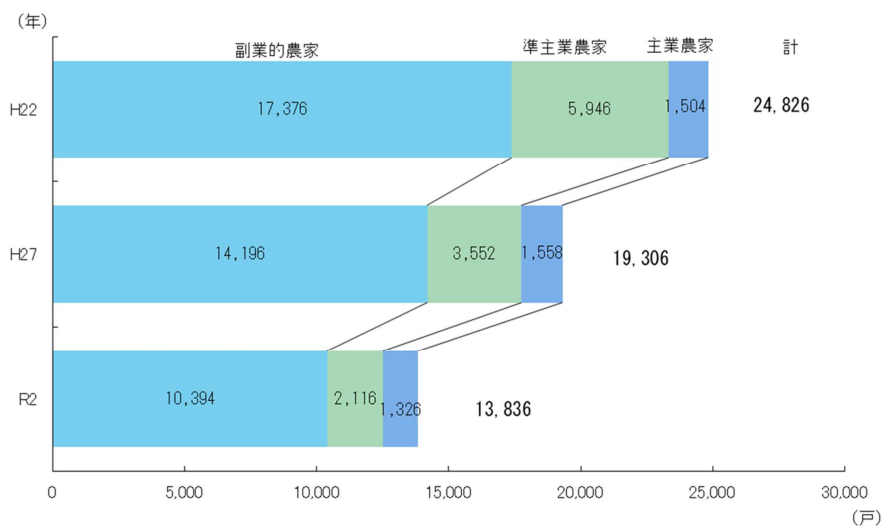
56

新規就農者数



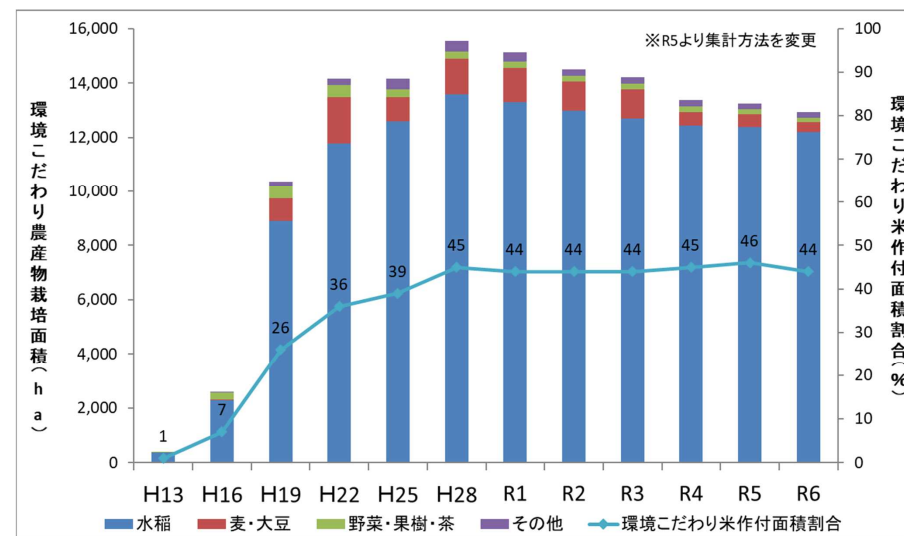
(平成28年度からの累積値) 57

主業農家・副業的農家数の推移



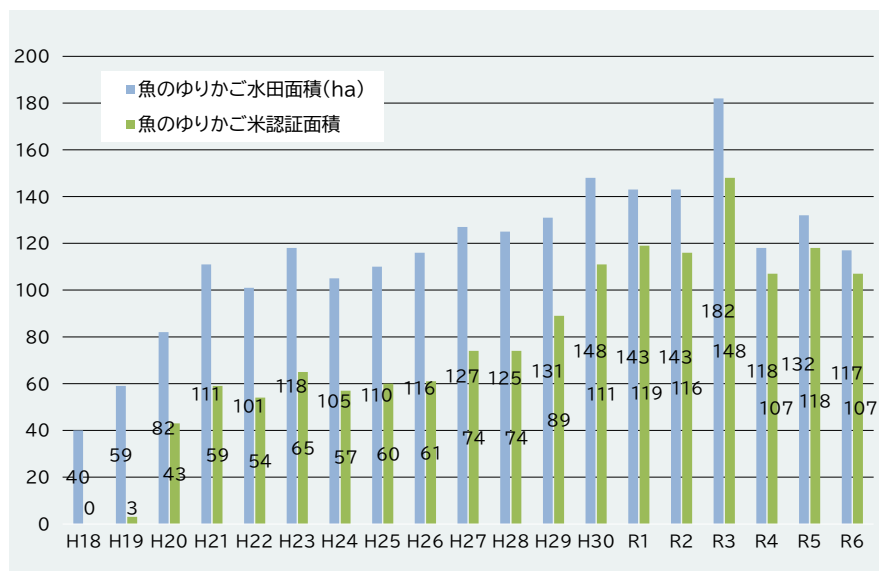
58

環境こだわり農産物栽培面積と環境こだわり米作付け比率



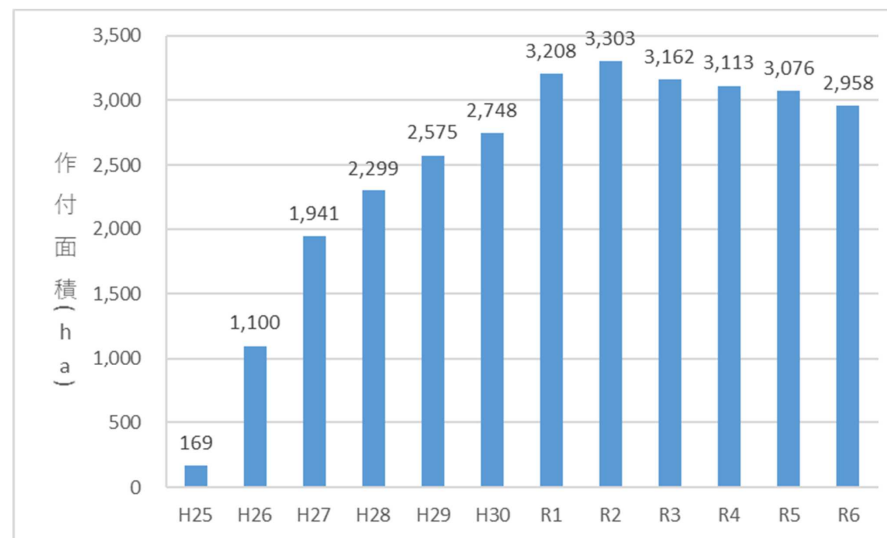
59

「魚のゆりかご水田」取組面積



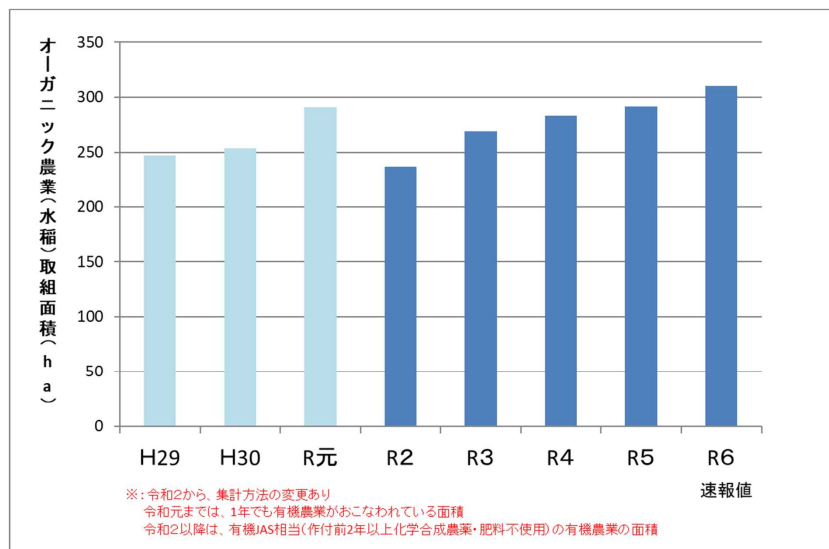
62

水稲品種「みずかがみ」作付面積



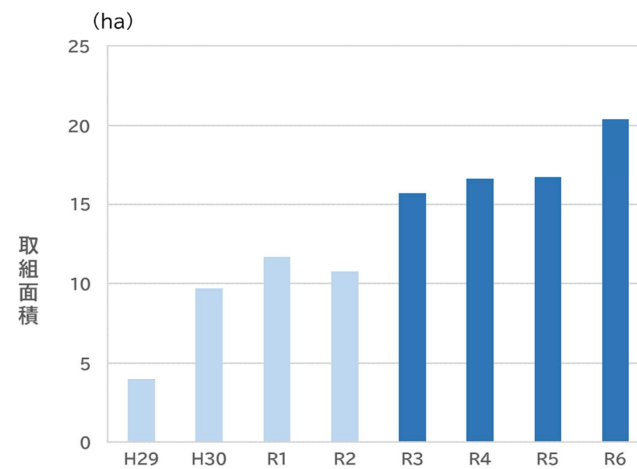
61

オーガニック農業（水稲）取組面積



62

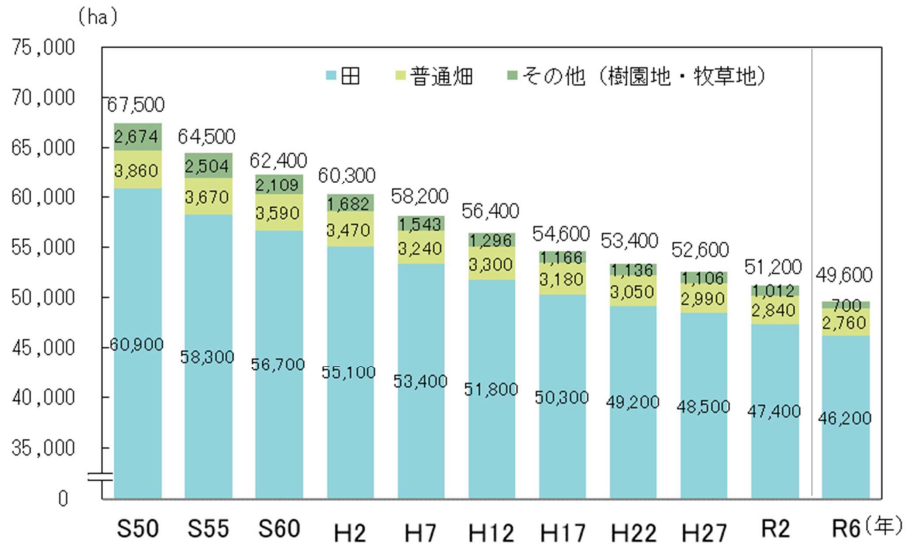
オーガニック農業（茶）取組面積



※令和2年までは環境直接支払交付金の有機栽培の取組面積
 令和3年以降は滋賀県茶生産事情調査より

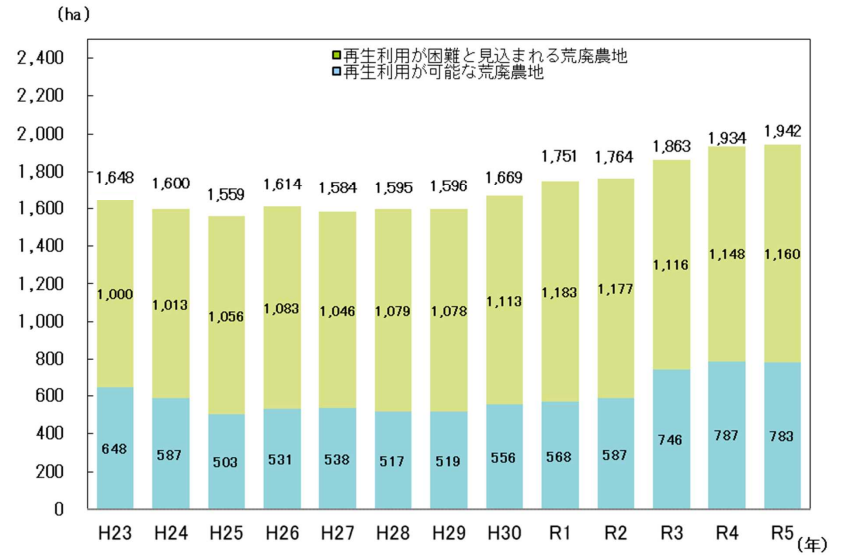
63

耕地面積



64

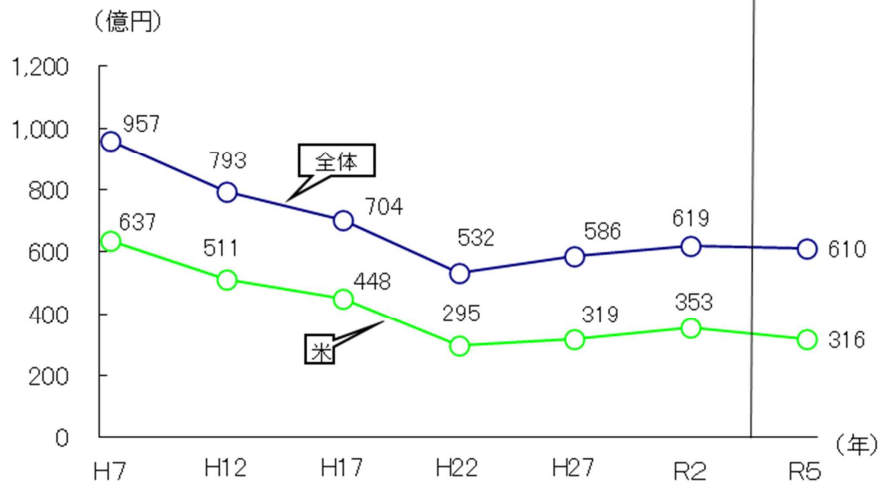
荒廃農地面積



農林水産省調査結果より

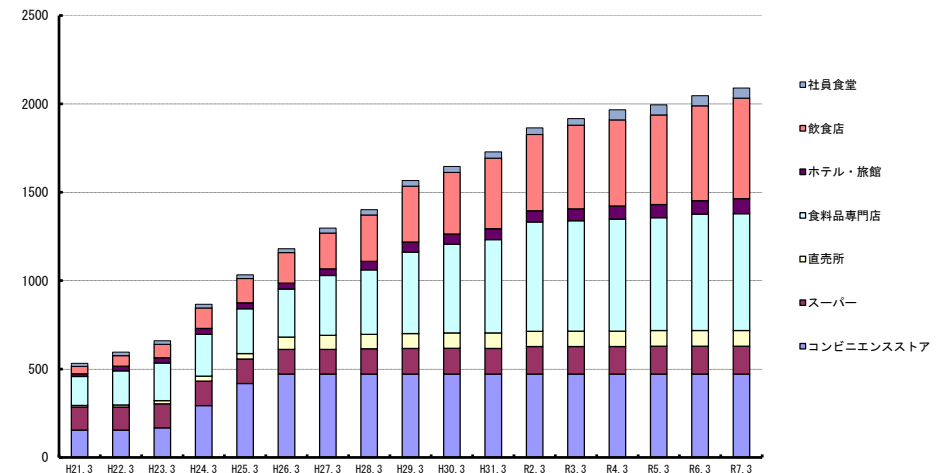
65

農業産出額



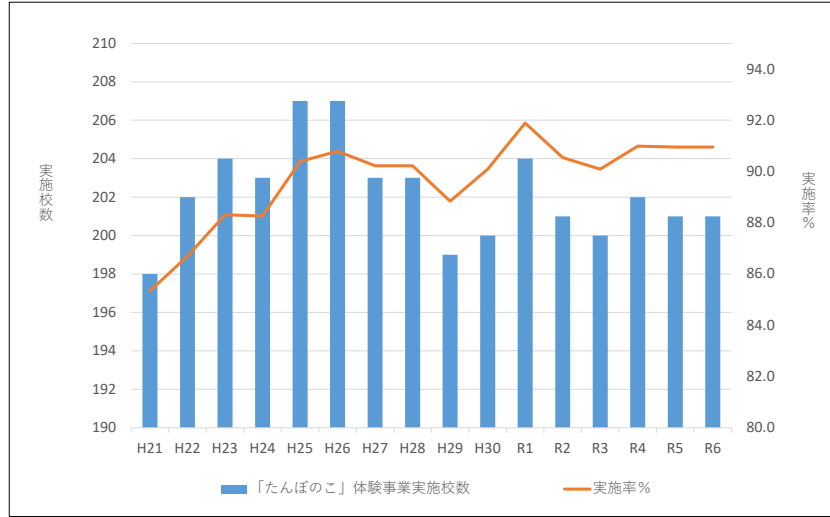
66

「おいしが・うれしが」キャンペーン登録店舗数



67

「たんぼのこ」体験事業実施校数

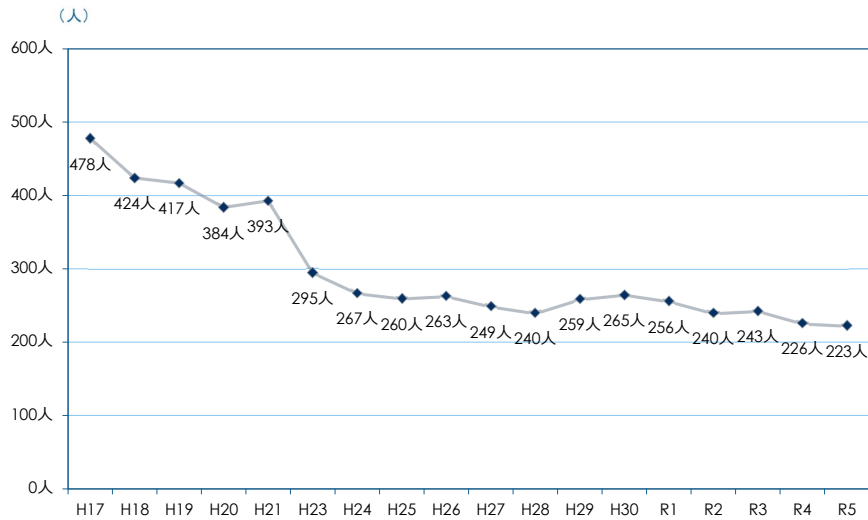


68

林業の状況

69

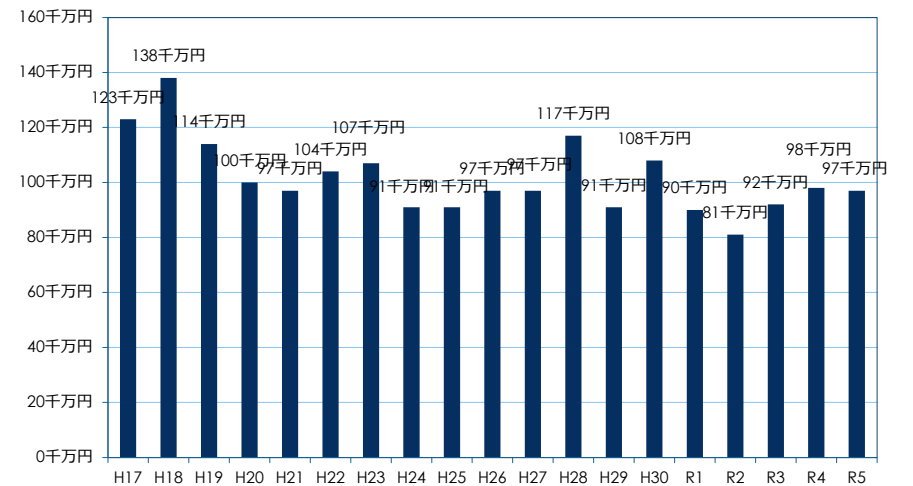
林業就業者数



滋賀県森林・林業統計要覧(令和2年度版)より

70

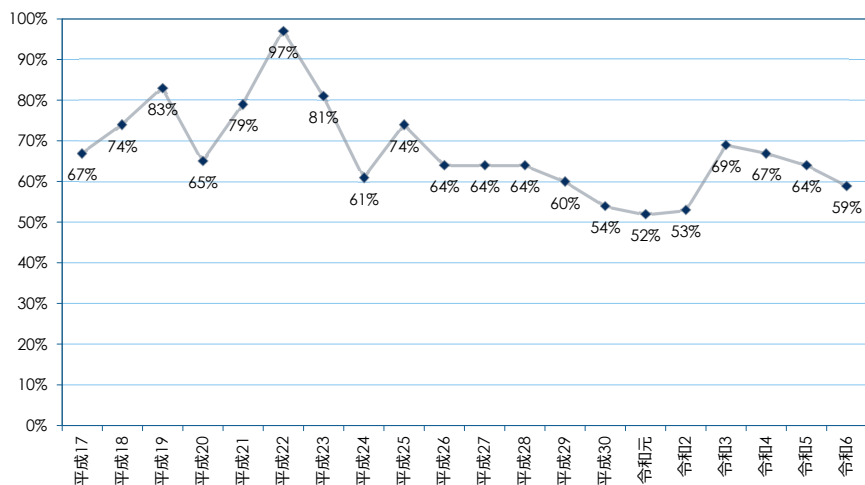
林業産出額



農林水産省 生産林業所得統計より

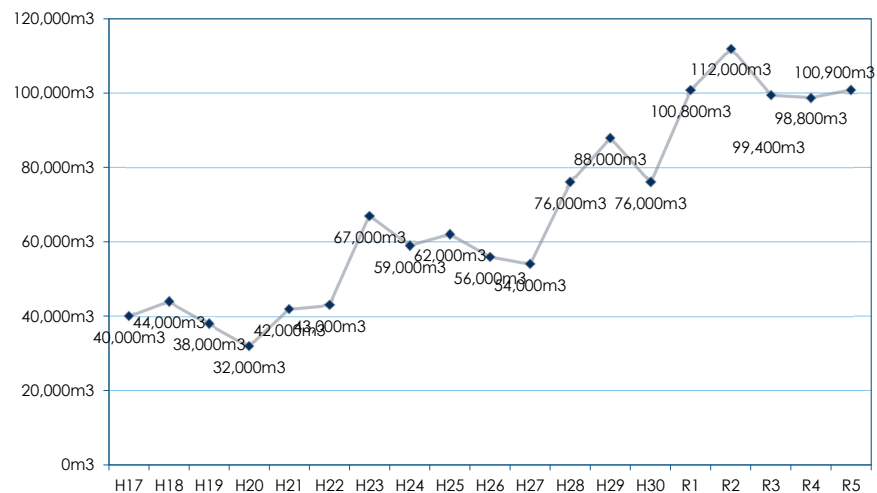
71

除間伐を必要とする人工林に対する整備割合



72

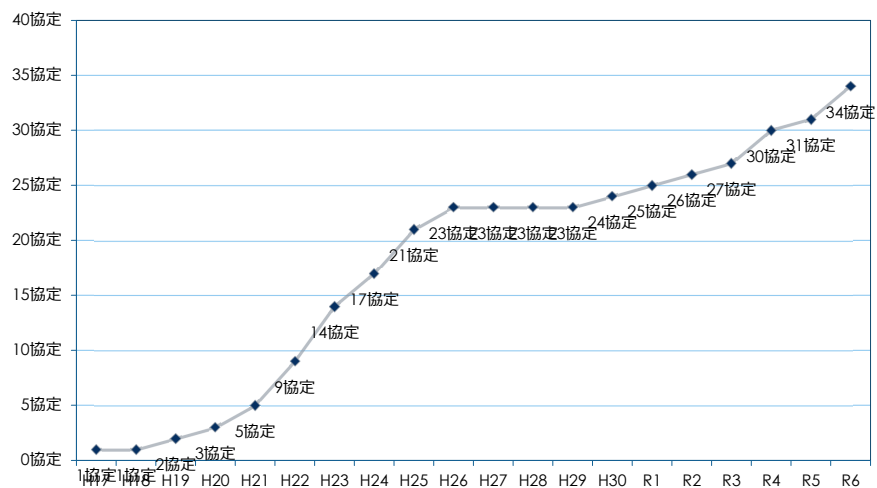
県産材の素材生産量



農林水産省 木材統計調査より

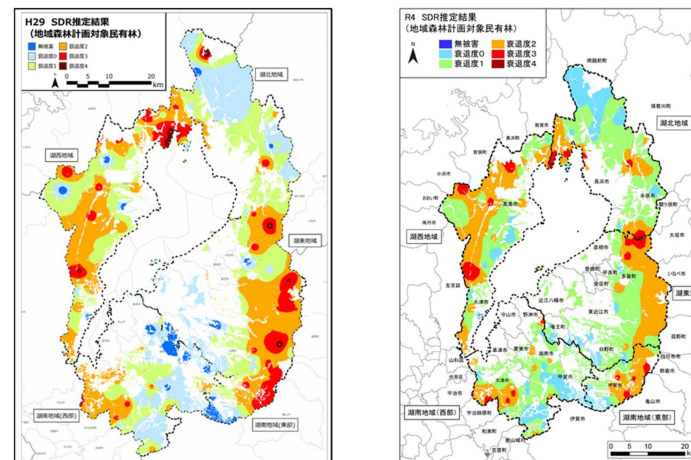
73

琵琶湖森林づくりパートナー協定 (企業の森) 締結数



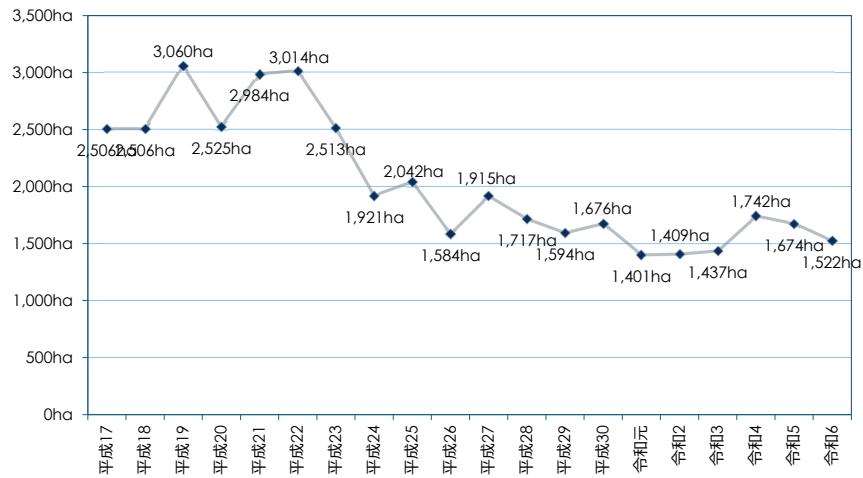
74

下層植生衰退度3以上の森林の割合 (または地図)



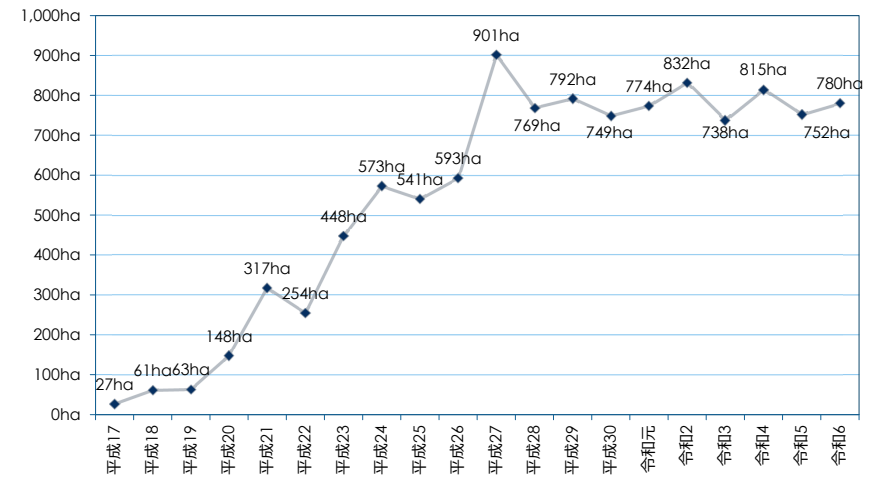
75

間伐実施面積



76

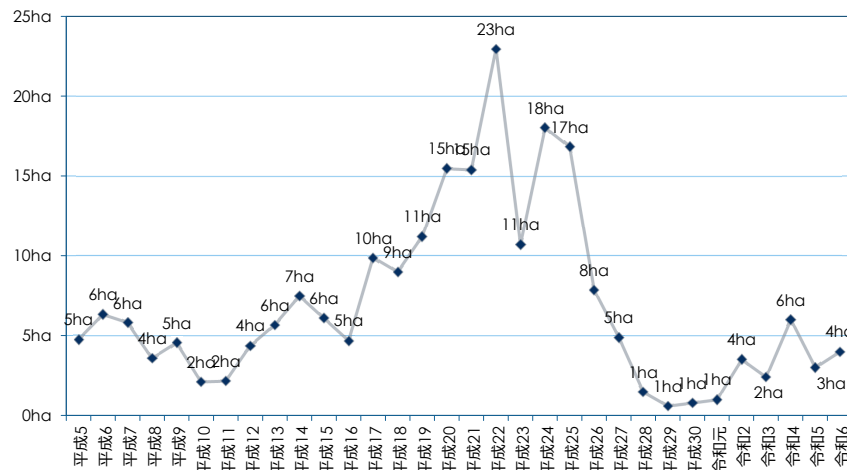
利用間伐実施面積



77

ナラ枯れ被害面積

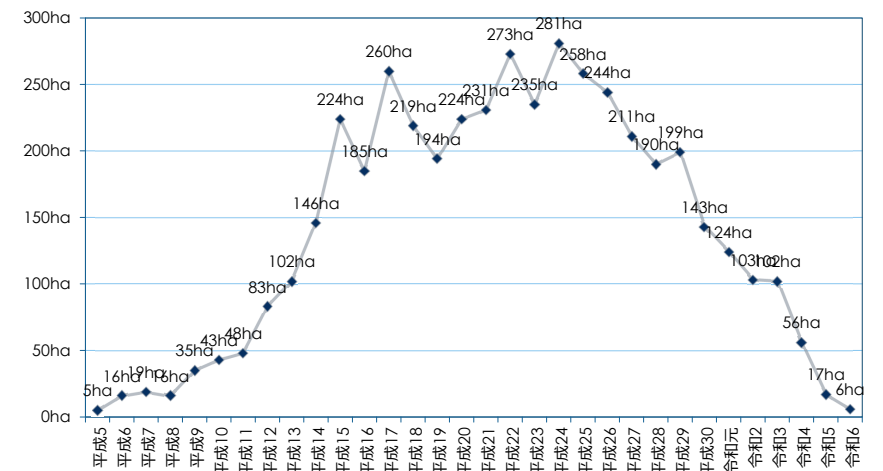
(ha)



78

ニホンジカによる林業被害面積

(ha)



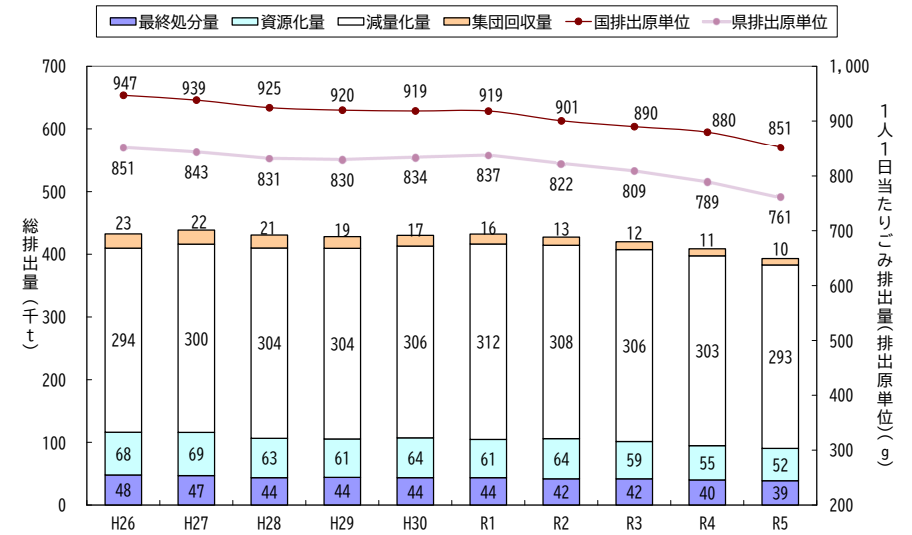
79

その他

80

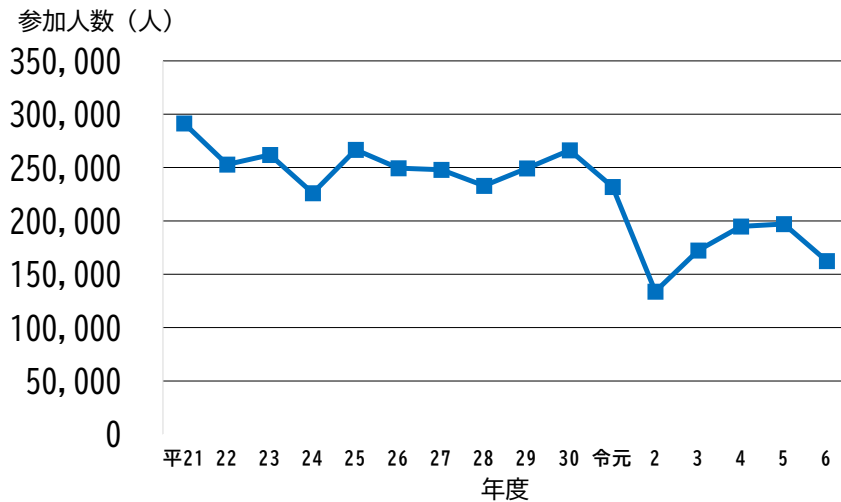
県民1人1日当たりごみ排出量

県内のごみ排出量および県民1人1日当たりごみ排出量（排出原単位等）の推移



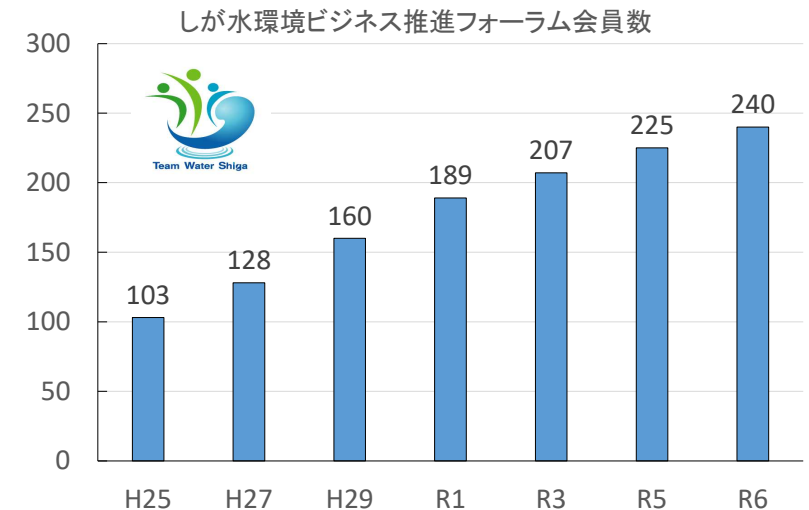
83

「環境美化の日」を基準とした 環境美化運動参加者数



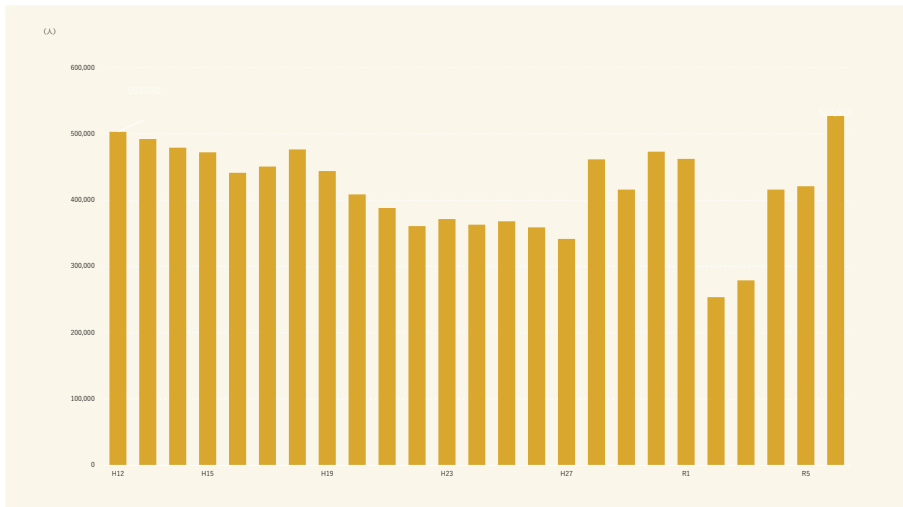
84

水環境ビジネス推進フォーラム参加企業数



83

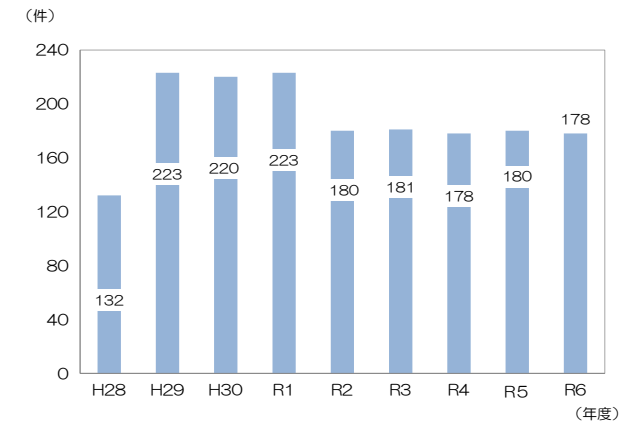
琵琶湖博物館年間来館者の推移



84

追加

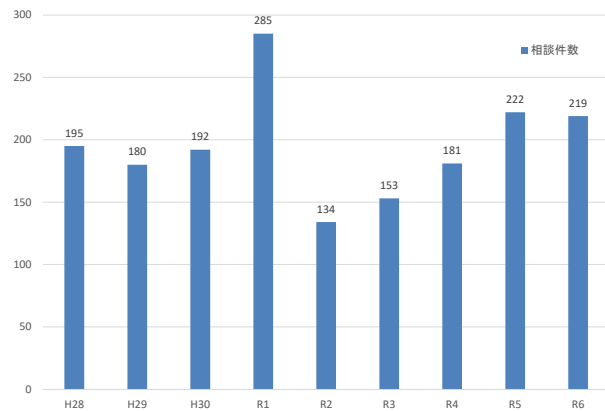
エコロシーガの「プログラム」登録件数



85

環境学習センターへの相談件数

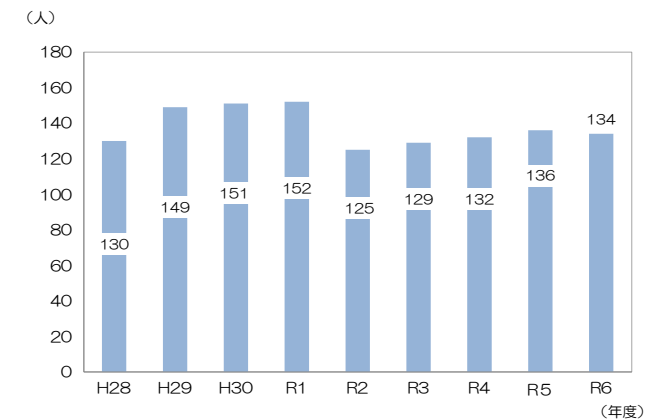
追加



86

追加

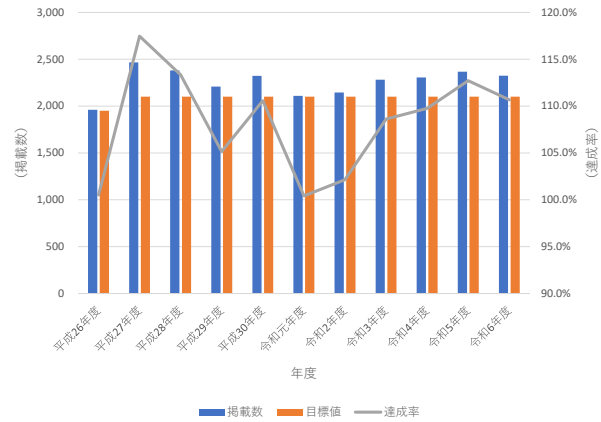
エコロシーガの「教えてくれる人」登録件数



87

追加

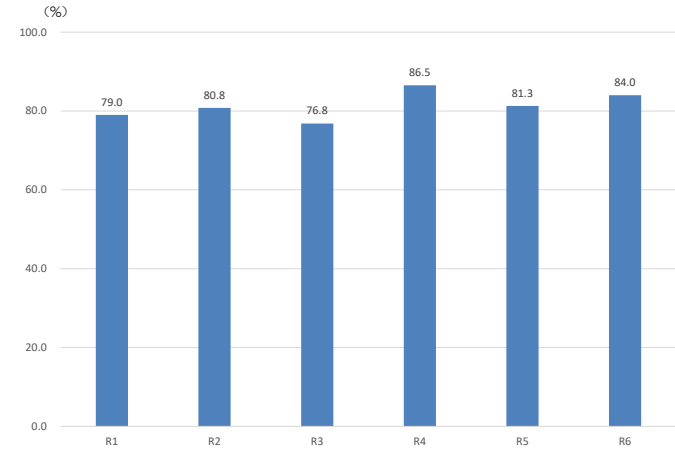
滋賀県学習情報提供システム「におねっと」における講座情報数



88

追加

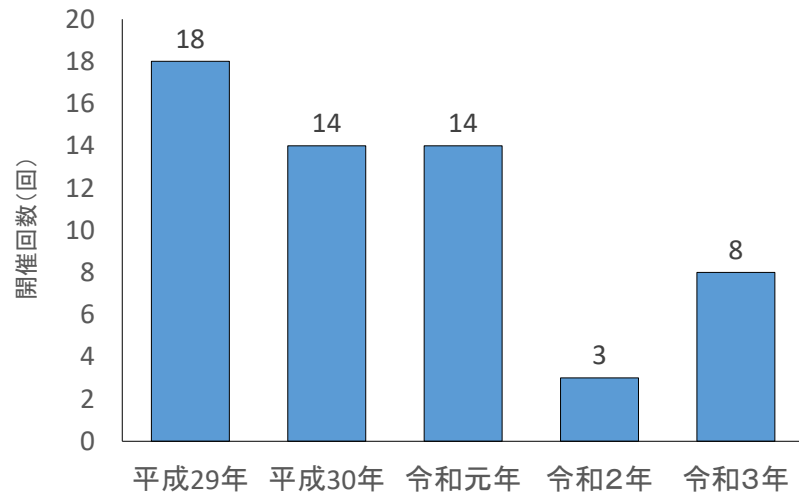
環境保全行動実施率



89

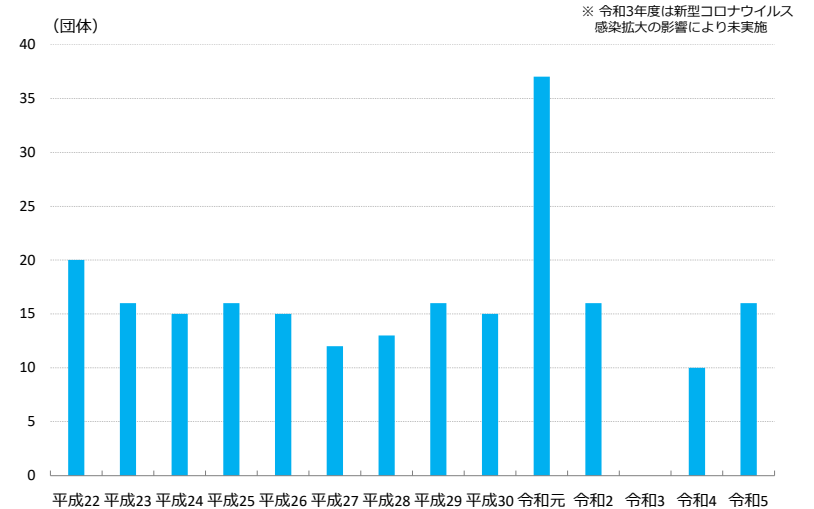
更新なし

びわ湖まちかどむかど環境塾開催回数



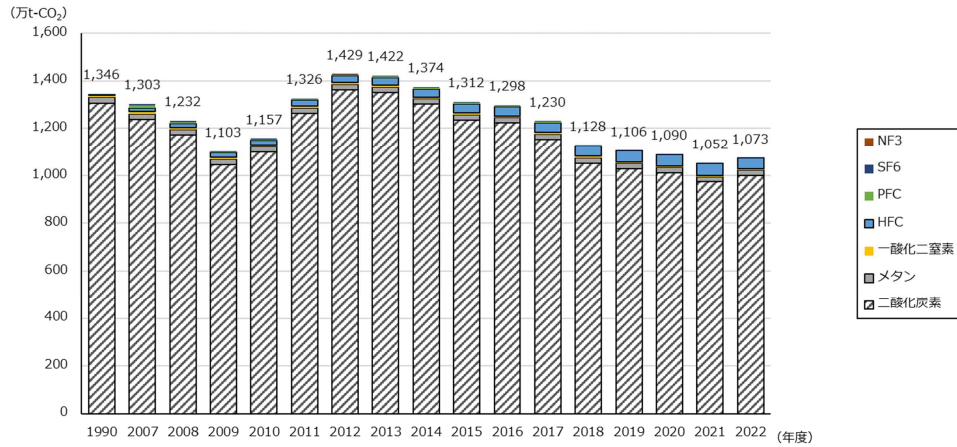
90

淡海の川づくりフォーラムへの参加団体数

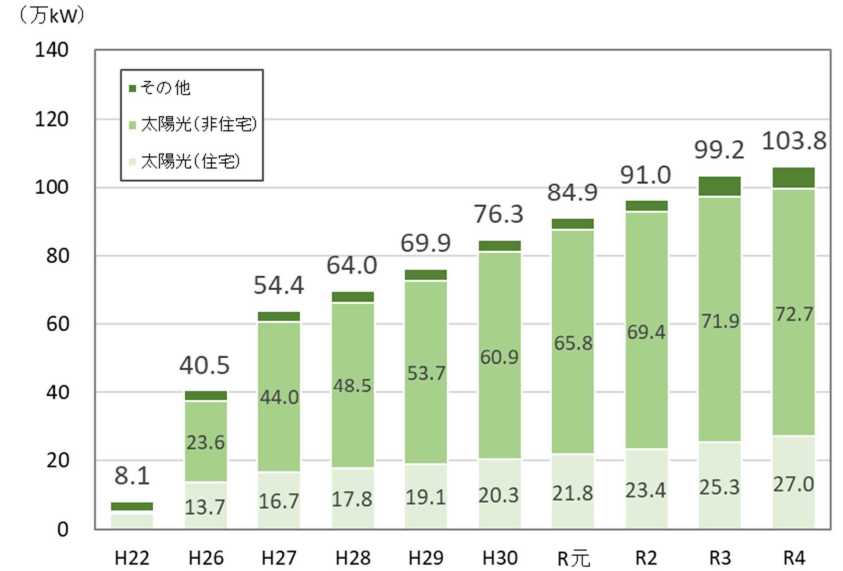


91

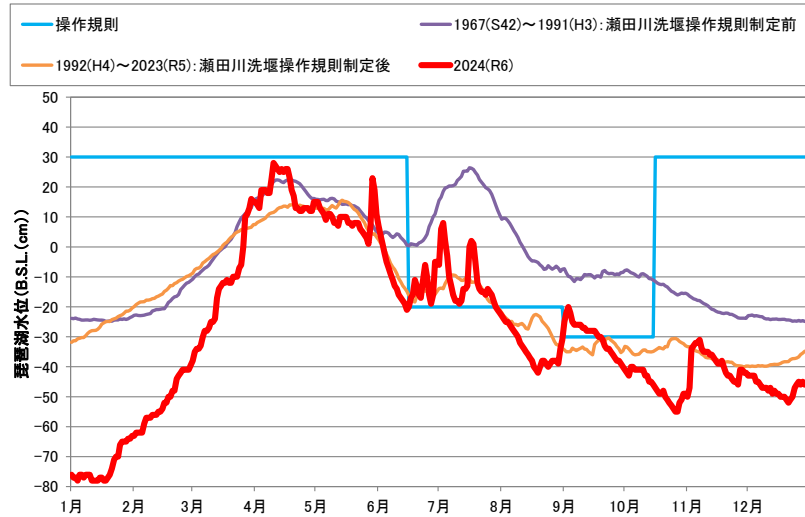
滋賀県の温室効果ガス排出量



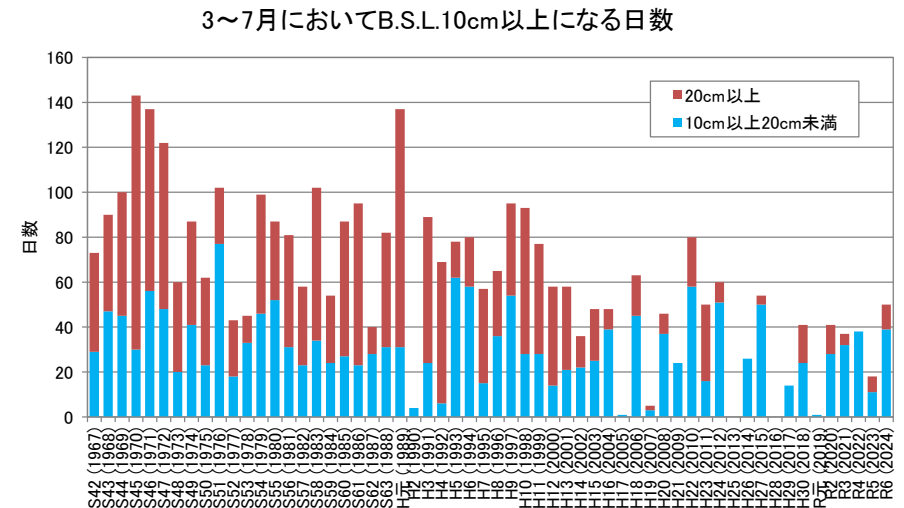
滋賀県の再生可能エネルギー導入量



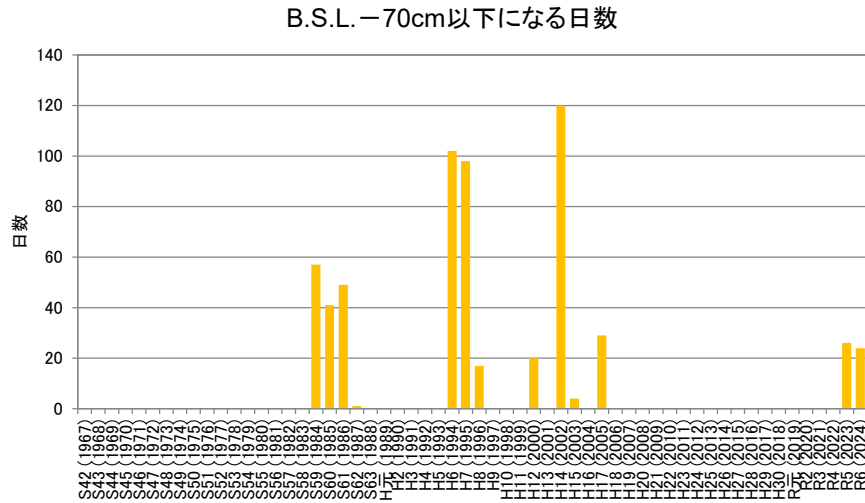
瀬田川洗堰操作規則制定前後の琵琶湖水位の比較



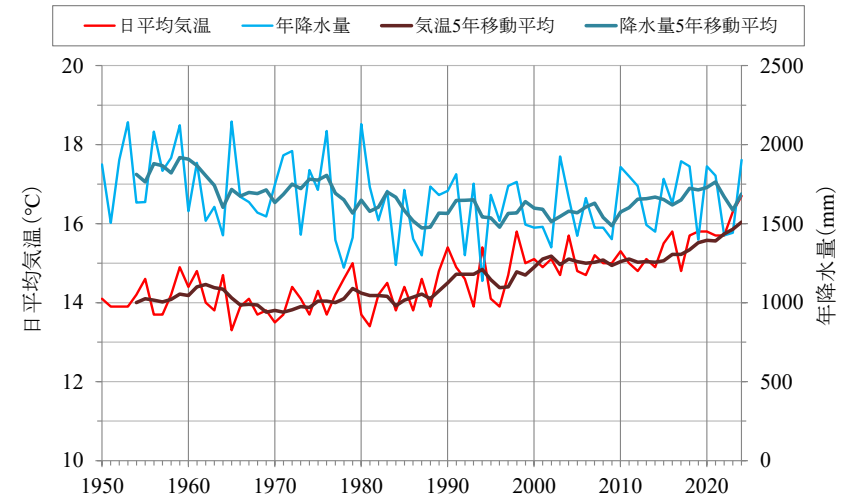
3~7月においてB.S.L.10cm以上になる日数



年間においてB.S.L. - 70cm以下になる日数

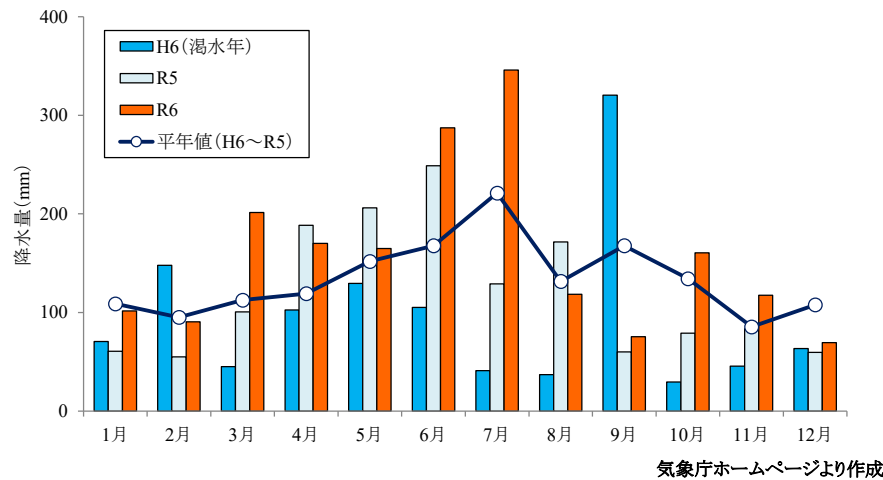


平均気温・年降水量 (S25年~)



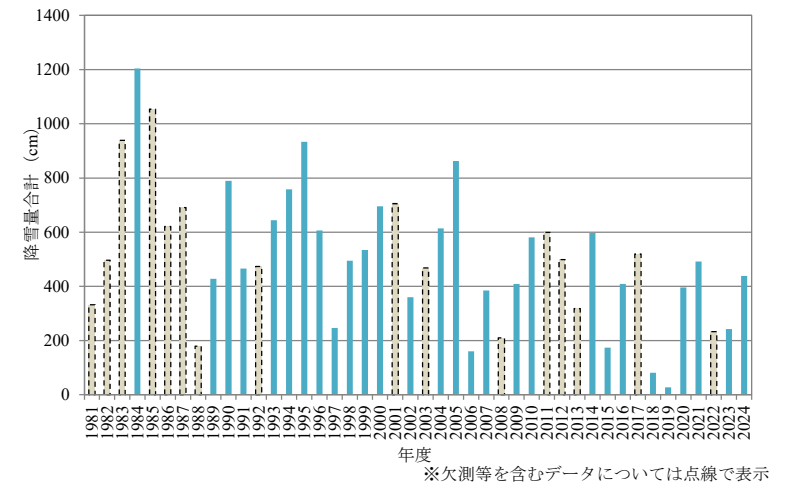
気象庁ホームページより作成

月別降水量 (彦根)



気象庁ホームページより作成

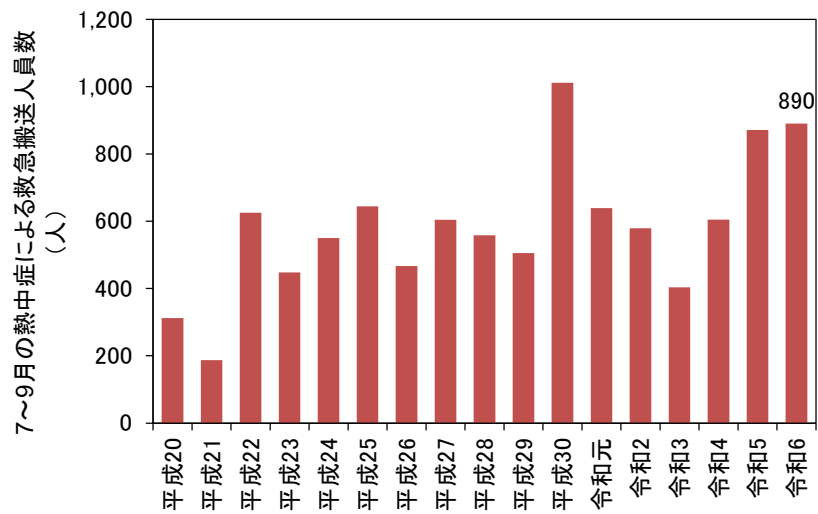
年別降雪量合計 (柳ヶ瀬)



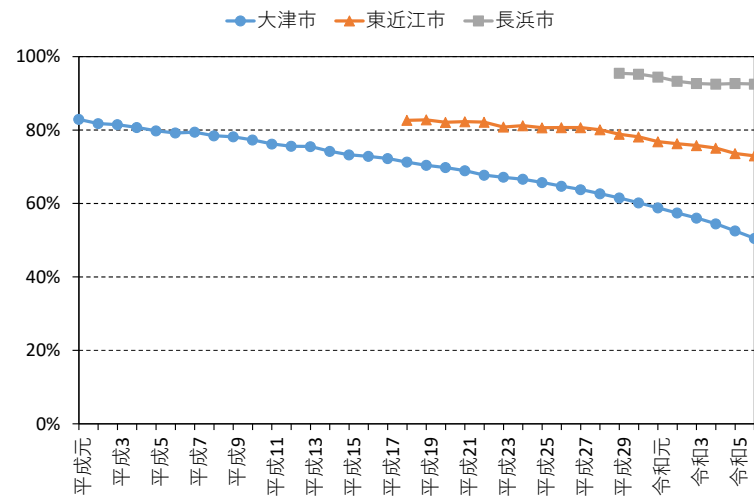
※欠測等を含むデータについては点線で表示

気象庁ホームページより作成

熱中症による救急搬送人員数（7～9月）



自治会加入率



※自治会加入数の算出方法は自治体によって異なるため、加入率の差異がそのまま自治体間の差異を示すとは限らない