

瀬田川プランクトン調査結果速報

滋賀県立衛生環境センター

琵琶湖水質担当

平成10年7月21日

第16報

植物プランクトン

(綱) 種 名	細胞数 (群体数)	優占種(占有率)	
		数	体積
(藍) <i>Aphanothece clathrata</i> *	30		
(藍) <i>Oscillatoria tenuis</i> *	10		
(珪) <i>Melosira granulata</i>	140		○
(珪) <i>Stephanodiscus</i> sp.	10		
(褐) <i>Cryptomonas</i> sp.	220	○	◎
(褐) <i>Rhodomonas</i> sp.	120		
(緑) <i>Planktosphaeria</i> sp.	240	◎	
(緑) <i>Oocystis parva</i>	160		
(緑) <i>Oocystis</i> sp.	10		
(他) その他の植物プランクトン	10		
(藍) 藍藻綱	40	4.2	16.7
(黄) 黄緑藻綱	0	0.0	0.0
(黄鞭) 黄色鞭毛藻綱	0	0.0	0.0
(珪) 珪藻綱	150	15.8	23.0
(渦) 渦鞭毛藻綱	0	0.0	0.0
(褐) 褐色鞭毛藻綱	340	35.8	42.5
(み) みどり虫藻綱	0	0.0	0.0
(緑) 緑藻綱	410	43.2	17.8
(他) その他のプランクトン	10	1.1	0.0
総細胞数	950	総体積	9.28E+05
種類数	10	(μm^3)	

注1) 細胞数の単位は(細胞/ml)

ただし*印の種は群体数(群体/ml)

注2) 優占種は◎が第1優占種、○が第2優占種

数字は各綱ごとの占有率(単位:%)

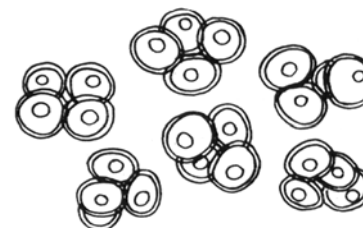
注3) 細胞体積は、顕微鏡観察による画像から
試験的に推定した概算値である。

植物プランクトン優占種

第1優占種		細胞数 (細胞数/ml)
緑藻綱	<i>Planktosphaeria</i> sp.	240

第2優占種		細胞数 (細胞数/ml)
褐色鞭毛藻綱	<i>Cryptomonas</i> sp.	220

植物プランクトン第1優占種



***Planktosphaeria* sp.**
(プランクトスフェリア)
緑藻綱

細胞は球形で寒天質の中にある。
若い群体では細胞は密に集まり、古い
群体では離れているのが特徴である。

植物プランクトン第2優占種



***Cryptomonas* sp.**
(クリプトモナス)
褐色鞭毛藻綱

体は長楕円であり、頂端は少しへこんで消
化道を形成している。等長の2本の鞭毛を
持つ。通常2個の大きな葉緑体を持ち、そ
の色は黄色、褐色、赤色、赤褐色などさま
ざまである。