

瀬田川プランクトン調査結果速報

滋賀県立衛生環境センター
琵琶湖水質担当
平成10年7月17日 第28報

植物プランクトン

(綱) 種 名	細胞数 (群体数)	優占種(占有率)	
		数	体積
(珪) <i>Acanthes</i> sp.	10		
(珪) <i>Nitzschia acicularis</i>	5		
(珪) <i>Nitzschia</i> sp.	5		
(褐) <i>Rhodomonas</i> sp.	140	○	
(緑) <i>Chlamydomonas</i> sp.	5		
(緑) <i>Planktosphaeria</i> sp.	200	◎	◎
(緑) <i>Oocystis</i> sp.	40		
(緑) <i>Scenedesmus</i> sp.	30		
(緑) <i>Staurastrum dorsidentiferum</i> var. <i>ornatum</i>	1		○
(藍) 藍藻綱	0	0.0	0.0
(黄) 黄緑藻綱	0	0.0	0.0
(黄鞭) 黄色鞭毛藻綱	0	0.0	0.0
(珪) 珪藻綱	20	4.6	3.8
(渦) 渦鞭毛藻綱	0	0.0	0.0
(褐) 褐色鞭毛藻綱	140	32.1	11.2
(み) みどり虫藻綱	0	0.0	0.0
(緑) 緑藻綱	276	63.3	84.9
(他) その他のプランクトン	0	0.0	0.0
総細胞数	436	総体積 (μm^3)	2.12E+05
種類数	9		

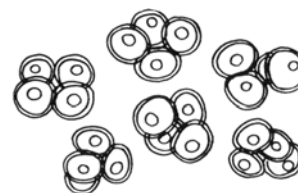
- 注1) 細胞数の単位は(細胞/ml)
ただし*印の種は群体数(群体/ml)
- 注2) 優占種は◎が第1優占種、○が第2優占種
数字は各綱ごとの占有率(単位:%)
- 注3) 細胞体積は、顕微鏡観察による画像から
試験的に推定した概算値である。

植物プランクトン優占種

第 1 優 占 種		細胞数 (細胞数/ml)
緑藻綱	<i>Planktosphaeria</i> sp.	200

第 2 優 占 種		細胞数 (細胞数/ml)
褐色鞭毛藻綱	<i>Rhodomonas</i> sp.	140

植物プランクトン第1優占種



***Planktosphaeria* sp.**
(プラントスフェリア)
緑藻綱

細胞は球形で寒天質の中にある。
若い群体では細胞は密に集まり、古い
群体では離れているのが特徴である。

植物プランクトン第2優占種



***Rhodomonas* sp.**
(ロドモナス)
褐色鞭毛藻綱

細胞は、長楕円形で長さが約10 μm と
小型であり、葉緑体は少し赤みを帯びて
いる。
2本の鞭毛を有する。