

瀬田川プランクトン調査結果速報

滋賀県立衛生環境センター
琵琶湖水質担当
平成10年7月13日 第15報

植物プランクトン

(綱) 種 名	細胞数 (群体数)	優占種(占有率)	
		数	体積
(藍) <i>Aphanothece clathrata</i> *	25		
(藍) <i>Gomphosphaeria lacustris</i> *	5		
(珪) <i>Stephanodiscus carconensis</i> var. <i>pusilla</i>	5		
(珪) <i>Cymbella ventricosa</i>	5		
(珪) <i>Nitzschia</i> sp.	5		
(褐) <i>Cryptomonas</i> sp.	80		○
(褐) <i>Rhodomonas</i> sp.	380	◎	
(緑) <i>Dictyosphaerium</i> sp.	40		
(緑) <i>Planktosphaeria</i> sp.	310	○	◎
(緑) <i>Oocystis</i> sp.	5		
(緑) <i>Coelastrum microporum</i>	80		
(緑) <i>Coelastrum cambricum</i>	40		
(緑) <i>Staurastrum dorsidentiferum</i> var. <i>ornatum</i>	1		
(他) その他の植物プランクトン	5		
(藍) 藍藻綱	30	3.0	6.7
(黄) 黄緑藻綱	0	0.0	0.0
(黄鞭) 黄色鞭毛藻綱	0	0.0	0.0
(珪) 珪藻綱	15	1.5	2.1
(渦) 渦鞭毛藻綱	0	0.0	0.0
(褐) 褐色鞭毛藻綱	460	46.7	36.0
(み) みどり虫藻綱	0	0.0	0.0
(緑) 緑藻綱	476	48.3	55.2
(他) その他のプランクトン	5	0.5	0.0
総 細 胞 数	986	総体積 (μm^3)	5.58E+05
種 類 数	14		

- 注1) 細胞数の単位は(細胞/ml)
ただし*印の種は群体数(群体/ml)
注2) 優占種は◎が第1優占種、○が第2優占種
数字は各綱ごとの占有率(単位:%)
注3) 細胞体積は、顕微鏡観察による画像から
試験的に推定した概算値である。

植物プランクトン優占種

第 1 優 占 種		細胞数 (細胞数/ml)
褐色鞭毛藻綱	<i>Rhodomonas</i> sp.	380

第 2 優 占 種		細胞数 (細胞数/ml)
緑藻綱	<i>Planktosphaeria</i> sp.	310

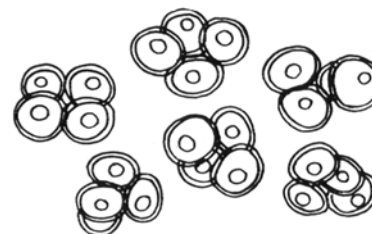
植物プランクトン第1優占種



***Rhodomonas* sp.**
(ロドモナス)
褐色鞭毛藻綱

細胞は、長楕円形で長さが約 $10\mu\text{m}$ と小型であり、葉緑体は少し赤みを帯びている。
2本の鞭毛を有する。

植物プランクトン第2優占種



***Planktosphaeria* sp.**
(プランクトスフェリア)
緑藻綱

細胞は球形で寒天質の中にある。
若い群体では細胞は密に集まり、古い群体では離れているのが特徴である。