

瀬田川プランクトン調査結果速報

滋賀県立衛生環境センター
琵琶湖水質担当
平成10年2月9日

第44報

植物プランクトン

| (綱) 種 名 | 細胞数 (群体数) | 優占種(占有率) | |
|-----------------------------------|--------------|---------------------|----------|
| | | 数 | 体積 |
| (黄鞭) <i>Pseudokephyrion</i> sp. | 5 | | |
| (黄鞭) <i>Chrysamoeba radians</i> | 15 | | |
| (珪) <i>Cyclotella glomerata</i> | 180 | ○ | |
| (珪) <i>Synedra acus</i> | 5 | | |
| (珪) <i>Synedra rumpens</i> | 5 | | |
| (珪) <i>Synedra</i> sp. | 20 | | |
| (珪) <i>Cymbella ventricosa</i> | 5 | | |
| (珪) <i>Cymbella</i> sp. | 35 | | ◎ |
| (珪) <i>Gomphonema</i> sp. | 15 | | |
| (珪) <i>Nitzschia acicularis</i> | 10 | | |
| (珪) <i>Nitzschia</i> sp. | 15 | | |
| (渦) <i>Peridinium berolinense</i> | 10 | | |
| (褐) <i>Cryptomonas</i> sp. | 60 | | ○ |
| (褐) <i>Rhodomonas</i> sp. | 240 | ◎ | |
| (み) <i>Trachelomonas oblonga</i> | 50 | | |
| (緑) <i>Dictyosphaerium</i> sp. | 80 | | |
| (他) その他の植物プランクトン | 5 | | |
| (藍) 藍藻綱 | 0 | 0.0 | 0.0 |
| (黄) 黄緑藻綱 | 0 | 0.0 | 0.0 |
| (黄鞭) 黄色鞭毛藻綱 | 20 | 2.6 | 1.6 |
| (珪) 珪藻綱 | 290 | 38.4 | 61.8 |
| (渦) 渦鞭毛藻綱 | 10 | 1.3 | 0.7 |
| (褐) 褐色鞭毛藻綱 | 300 | 39.7 | 34.5 |
| (み) みどり虫藻綱 | 50 | 6.6 | 1.2 |
| (緑) 緑藻綱 | 80 | 10.6 | 0.2 |
| (他) その他のプランクトン | 5 | 0.7 | 0.0 |
| 総 細胞 数 | 755 | 総体積 | 4.14E+05 |
| 種 類 数 | 17 | (μm^3) | |

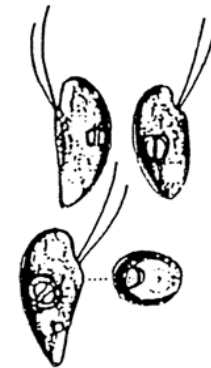
- 注1) 細胞数の単位は(細胞/ml)
ただし*印の種は群体数(群体/ml)
注2) 優占種は◎が第1優占種、○が第2優占種
数字は各綱ごとの占有率(単位:%)
注3) 細胞体積は、顕微鏡観察による画像から
試験的に推定した概算値である。

植物プランクトン優占種

| 第 1 優 占 種 | | 細胞数 (細胞数/ml) |
|-----------|-----------------------|-----------------|
| 褐色鞭毛藻綱 | <i>Rhodomonas</i> sp. | 240 |

| 第 2 優 占 種 | | 細胞数 (細胞数/ml) |
|-----------|-----------------------------|-----------------|
| 珪藻綱 | <i>Cyclotella glomerata</i> | 180 |

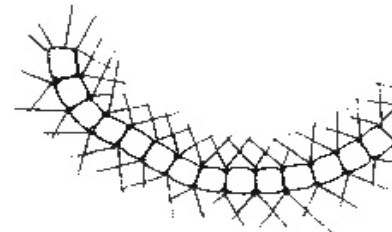
植物プランクトン第1優占種



***Rhodomonas* sp.**
(ロードモナス)
褐色鞭毛藻綱

細胞は、長楕円形で長さが約 $10\mu\text{m}$ と小型であり、葉緑体は少し赤みを帯びている。
2本の鞭毛を有する。

植物プランクトン第2優占種



Cyclotella glomerata
(ヒメマルケイソウ)
珪藻綱

細胞は、横から見ると長方形に見えるが、真上から見ると円形に見える。その直径は $4\sim 10\mu\text{m}$ と小さい。多数が鎖状に結合して群体をなす。