

瀬田川プランクトン調査結果速報

滋賀県立衛生環境センター
琵琶湖水質担当
平成10年1月19日

第41報

植物プランクトン

(綱) 種 名	細胞数 (群体数)	優占種(占有率)	
		数	体積
(黄鞭) <i>Chromulina</i> sp.	5		
(黄鞭) <i>Chrysamoeba radians</i>	15		
(黄鞭) <i>Mallomonas elongata</i>	10		
(珪) <i>Cyclotella glomerata</i>	35		
(珪) <i>Asterionella formosa</i>	4		
(珪) <i>Synedra acus</i>	10		
(珪) <i>Synedra rumpens</i>	5		
(珪) <i>Navicula</i> sp.	5		
(珪) <i>Gomphonema</i> sp.	5		
(渦) <i>Peridinium berolinense</i>	15		
(褐) <i>Cryptomonas</i> sp.	80	○	◎
(褐) <i>Rhodomonas</i> sp.	720	◎	○
(み) <i>Trachelomonas oblonga</i>	10		
(他) その他の植物プランクトン	15		
(藍) 藍藻綱	0	0.0	0.0
(黄) 黄緑藻綱	0	0.0	0.0
(黄鞭) 黄色鞭毛藻綱	30	3.2	7.9
(珪) 珪藻綱	64	6.9	13.7
(渦) 渦鞭毛藻綱	15	1.6	1.3
(褐) 褐色鞭毛藻綱	800	85.7	76.7
(み) みどり虫藻綱	10	1.1	0.3
(緑) 緑藻綱	0	0.0	0.0
(他) その他のプランクトン	15	1.6	0.0
総 細 胞 数	934	総体積	3.37E+05
種 類 数	14	(μm^3)	

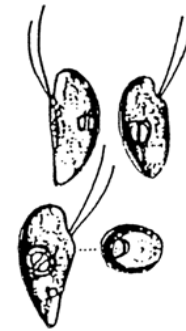
- 注1) 細胞数の単位は(細胞/ml)
ただし*印の種は群体数(群体/ml)
- 注2) 優占種は◎が第1優占種、○が第2優占種
数字は各綱ごとの占有率(単位:%)
- 注3) 細胞体積は、顕微鏡観察による画像から
試験的に推定した概算値である。

植物プランクトン優占種

第 1 優 占 種		細胞数 (細胞数/ml)
褐色鞭毛藻綱	<i>Rhodomonas</i> sp.	720

第 2 優 占 種		細胞数 (細胞数/ml)
褐色鞭毛藻綱	<i>Cryptomonas</i> sp.	80

植物プランクトン第1優占種



***Rhodomonas* sp.**
(ロードモナス)
褐色鞭毛藻綱

細胞は、長楕円形で長さが約 $10\mu\text{m}$ と小型であり、葉緑体は少し赤みを帯びている。
2本の鞭毛を有する。

植物プランクトン第2優占種



***Cryptomonas* sp.**
(クリプトモナス)
褐色鞭毛藻綱

体は長楕円であり、頂端は少しへこんで消化道を形成している。等長の2本の鞭毛を持つ。通常2個の大きな葉緑体を持ち、その色は黄色、褐色、赤色、赤褐色などさまざまである。