

## 瀬田川プランクトン調査結果速報

滋賀県立衛生環境センター

琵琶湖水質担当

平成9年9月22日

第25報

### 植物プランクトン

| (綱) 種 名  | 細胞数<br>(群体数) | 優占種(占有率)            |          |
|--|--------------|---------------------|----------|
|  |              | 数                   | 体積       |
| (藍) <i>Microcystis incerta</i> *                           | 1            |                     |          |
| (藍) <i>Aphanocapsa elachista</i> var. <i>conferta</i> *    | 20           |                     |          |
| (藍) <i>Anabaena affinis</i> *                              | 1            |                     |          |
| (珪) <i>Melosira granulata</i>                              | 340          | ○                   | ◎        |
| (珪) <i>Cyclotella</i> sp.                                  | 60           |                     |          |
| (褐) <i>Cryptomonas</i> sp.                                 | 260          |                     | ○        |
| (褐) <i>Rhodomonas</i> sp.                                  | 540          | ◎                   |          |
| (緑) <i>Pediastrum biwae</i>                                | 32           |                     |          |
| (緑) <i>Coelastrum caribricum</i>                           | 130          |                     |          |
| (緑) <i>Scenedesmus circumfusus</i>                         | 80           |                     |          |
| (緑) <i>Staurastrum dorsidentiferum</i> var. <i>ornatum</i> | 8            |                     |          |
| (藍) 藍藻綱  | 22           | 1.5                 | 5.7      |
| (黄) 黄緑藻綱   | 0            | 0.0                 | 0.0      |
| (黄鞭) 黄色鞭毛藻綱  | 0            | 0.0                 | 0.0      |
| (珪) 珪藻綱  | 400          | 27.2                | 34.4     |
| (渦) 渦鞭毛藻綱  | 0            | 0.0                 | 0.0      |
| (褐) 褐色鞭毛藻綱   | 800          | 54.3                | 35.1     |
| (み) みどり虫藻綱   | 0            | 0.0                 | 0.0      |
| (緑) 緑藻綱  | 250          | 17.0                | 24.8     |
| (他) その他のプランクトン   | 0            | 0.0                 | 0.0      |
| 総細胞数   | 1472         | 総体積                 | 1.52E+06 |
| 種類数  | 11           | ( $\mu\text{m}^3$ ) |          |

注1) 細胞数の単位は(細胞/ml)

ただし\*印の種は群体数(群体/ml)

注2) 優占種は◎が第1優占種、○が第2優占種  
数字は各綱ごとの占有率(単位:%)

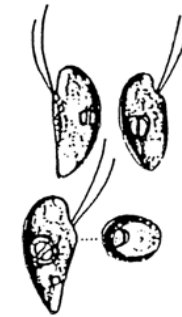
注3) 細胞体積は、顕微鏡観察による画像から  
試験的に推定した概算値である。

### 植物プランクトン優占種

| 第 1 優 占 種 |                       | 細胞数<br>(細胞数/ml) |
|-----------|-----------------------|-----------------|
| 褐色鞭毛藻綱    | <i>Rhodomonas</i> sp. | 540             |

| 第 2 優 占 種 |                           | 細胞数<br>(細胞数/ml) |
|-----------|---------------------------|-----------------|
| 珪藻綱       | <i>Melosira granulata</i> | 340             |

### 植物プランクトン第1優占種



#### *Rhodomonas* sp.

(ロドモナス)

褐色鞭毛藻綱

細胞は、長楕円形で長さが約 $10\mu\text{m}$ と  
小型であり、葉緑体は少し赤みを帯びて  
いる。

2本の鞭毛を有する。

### 植物プランクトン第2優占種



#### *Melosira granulata*

(メロシラグラヌラータ)

珪藻綱

細胞は円筒形で、糸状の群体を形成する。  
群体の両端に顕著な長い剛毛を1~3本有  
する。