

瀬田川プランクトン調査結果速報

滋賀県立衛生環境センター
琵琶湖水質担当
平成9年7月22日 第16報

植物プランクトン

(綱) 種 名	細胞数 (群体数)	優占種(占有率)	
		数	体積
(藍) <i>Aphanothece clathrata</i> *	30		
(藍) <i>Chroococcus dispersus</i> *	5		
(藍) <i>Gomphosphaeria lacustris</i> *	10		
(藍) <i>Oscillatoria</i> sp.*	5		
(黄鞭) <i>Uroglena americana</i>	100		
(黄鞭) <i>Chromulina</i> sp.	10		
(珪) <i>Melosira granulata</i>	16		
(珪) <i>Cyclotella</i> sp.	30		
(珪) <i>Synedra rumpens</i>	5		
(褐) <i>Cryptomonas</i> sp.	160	○	◎
(褐) <i>Rhodomonas</i> sp.	280	◎	
(緑) <i>Chlamydomonas</i> sp.	60		
(緑) <i>Planktosphaeria</i> sp.	32		
(緑) <i>Oocystis</i> sp.	20		
(緑) <i>Schroederia ancora</i>	5		
(緑) <i>Pediastrum duplex</i> var. <i>clathratum</i>	16		
(緑) <i>Crucigenia irregularis</i>	24		
(緑) <i>Staurastrum dorsidentiferum</i> var. <i>ornatum</i>	6		○
(藍) 藍藻綱	50	6.1	16.5
(黄) 黄緑藻綱	0	0.0	0.0
(黄鞭) 黄色鞭毛藻綱	110	13.5	3.5
(珪) 珪藻綱	51	6.3	3.8
(渦) 渦鞭毛藻綱	0	0.0	0.0
(褐) 褐色鞭毛藻綱	440	54.1	39.1
(み) みどり虫藻綱	0	0.0	0.0
(緑) 緑藻綱	163	20.0	37.2
(他) その他のプランクトン	0	0.0	0.0
総 細 胞 数	814	総体積	8.18E+05
種 類 数	18	(μm^3)	

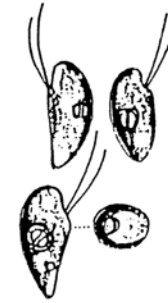
- 注1) 細胞数の単位は(細胞/ml)
ただし*印の種は群体数(群体/ml)
注2) 優占種は◎が第1優占種、○が第2優占種
数字は各綱ごとの占有率(単位:%)
注3) 細胞体積は、顕微鏡観察による画像から
試験的に推定した概算値である。

植物プランクトン優占種

第 1 優 占 種		細胞数 (細胞数/ml)
褐色鞭毛藻綱	<i>Rhodomonas</i> sp.	280

第 2 優 占 種		細胞数 (細胞数/ml)
褐色鞭毛藻綱	<i>Cryptomonas</i> sp.	160

植物プランクトン第1優占種



***Rhodomonas* sp.**
(ロドモナス)
褐色鞭毛藻綱

細胞は、長楕円形で長さが約10 μm と小型であり、葉緑体は少し赤みを帯びている。
2本の鞭毛を有する。

植物プランクトン第2優占種



***Cryptomonas* sp.**
(クリプトモナス)
褐色鞭毛藻綱

体は長楕円であり、頂端は少しへこんで消化道を形成している。等長の2本の鞭毛を持つ。通常2個の大きな葉緑体を持ち、その色は黄色、褐色、赤色、赤褐色などさまざまである。