

瀬田川プランクトン調査結果速報

滋賀県立衛生環境センター
琵琶湖水質担当
平成9年6月30日 第13報

植物プランクトン

(綱) 種 名	細胞数 (群体系数)	優占種(占有率)	
		数	体積
(黄) <i>Botryococcus braunii</i>	500	◎	
(黄鞭) <i>Dinobryon divergens</i>	7		
(黄鞭) <i>Pseudokephyrion</i> sp.	5		
(珪) <i>Melosira granulata</i>	7		
(珪) <i>Cyclotella</i> sp.	5		
(珪) <i>Stephanodiscus carconensis</i> var. <i>pusilla</i>	15		
(珪) <i>Skeletonema potamos</i>	10		
(珪) <i>Fragilaria crotonensis</i>	170	○	
(珪) <i>Asterionella formosa</i>	4		
(珪) <i>Cocconeis placentula</i>	5		
(珪) <i>Cocconeis</i> sp.	5		
(珪) <i>Cymbella ventricosa</i>	5		
(珪) <i>Nitzschia acicularis</i>	5		
(珪) <i>Nitzschia</i> sp.	5		
(渦) <i>Ceratium hirundinella</i>	2		
(褐) <i>Cryptomonas</i> sp.	80		○
(褐) <i>Rhodomonas</i> sp.	120		
(緑) <i>Chlamydomonas</i> sp.	20		
(緑) <i>Pediastrum biwae</i>	32		
(緑) <i>Mougeotia</i> sp.	50		◎
(緑) <i>Staurastrum dorsidentiferum</i> var. <i>ornatum</i>	3		
(藍) 藍藻綱	0	0.0	0.0
(黄) 黄緑藻綱	500	47.4	2.4
(黄鞭) 黄色鞭毛藻綱	12	1.1	0.8
(珪) 珪藻綱	236	22.4	5.9
(渦) 渦鞭毛藻綱	2	0.2	3.2
(褐) 褐色鞭毛藻綱	200	19.0	8.3
(み) みどり虫藻綱	0	0.0	0.0
(緑) 緑藻綱	105	10.0	79.3
(他) その他のプランクトン	0	0.0	0.0
総細胞数	1055		
種類数	21	総体積 (μm^3)	1.88E+06

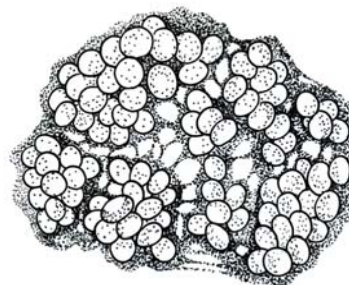
- 注1) 細胞数の単位は(細胞/ml)
ただし*印の種は群体系数(群体/ml)
注2) 優占種は◎が第1優占種、○が第2優占種
数字は各綱ごとの占有率(単位:%)
注3) 細胞体積は、顕微鏡観察による画像から
試験的に推定した概算値である。

植物プランクトン優占種

第 1 優 占 種		細胞数 (細胞数/ml)
黄緑藻綱	<i>Botryococcus braunii</i>	500

第 2 優 占 種		細胞数 (細胞数/ml)
珪藻綱	<i>Fragilaria crotonensis</i>	170

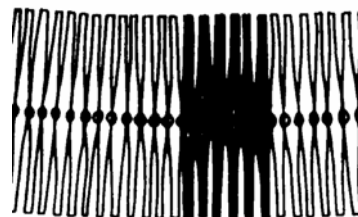
植物プランクトン第1優占種



Botryococcus Braunii
(ボツリオコックス)
黄緑色藻綱

細胞は卵形で不規則な群体を形成する。
小群体が透明な糸状物で連なって大群体を形成する。

植物プランクトン第2優占種



Fragilaria crotonensis
(オビケイソウ)
珪藻綱

多数の細胞が中央殻面で互いに接しあつて、帯状の群体を形成して浮遊する。