

瀬田川プランクトン調査結果速報

滋賀県立衛生環境センター

琵琶湖水質担当

平成8年7月29日

第18報

植物プランクトン

(綱) 種 名	細胞数 (群体数)	優占種(占有率)	
		数	体積
(藍) <i>Microcystis incerta*</i>	5		
(珪) <i>Melosira granulata</i>	38		
(褐) <i>Cryptomonas</i> sp.	260	○	◎
(褐) <i>Rhodomonas</i> sp.	220		
(緑) <i>Gonium pectorale</i>	16		
(緑) <i>Planktosphaeria</i> sp.	320	◎	○
(緑) <i>Oocystis</i> sp.	120		
(緑) <i>Staurastrum dorsidentiferum</i> var. <i>ornatum</i>	2		
(他) その他の植物プランクトン	20		
(藍) 藍藻綱	5	0.5	2.8
(黄) 黄緑藻綱	0	0.0	0.0
(黄鞭) 黄色鞭毛藻綱	0	0.0	0.0
(珪) 珪藻綱	38	3.8	6.4
(渦) 渦鞭毛藻綱	0	0.0	0.0
(褐) 褐色鞭毛藻綱	480	48.0	53.9
(み) みどり虫藻綱	0	0.0	0.0
(緑) 緑藻綱	458	45.8	36.9
(他) その他のプランクトン	20	2.0	0.0
総 細 胞 数	1001	総体積 (μm^3)	8.90E+05
種 類 数	9		

注1) 細胞数の単位は(細胞/ml)

ただし*印の種は群体数(群体/ml)

注2) 優占種は◎が第1優占種、○が第2優占種
数字は各綱ごとの占有率(単位:%)

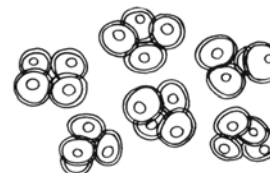
注3) 細胞体積は、顕微鏡観察による画像から
試験的に推定した概算値である。

植物プランクトン優占種

第 1 優 占 種		細胞数 (細胞数/ml)
緑藻綱	<i>Planktosphaeria</i> sp.	320

第 2 優 占 種		細胞数 (細胞数/ml)
褐色鞭毛藻綱	<i>Cryptomonas</i> sp.	260

植物プランクトン第1優占種



***Planktosphaeria* sp.**
(プランクトスフェリア)
緑藻綱

細胞は球形で寒天質の中にある。
若い群体では細胞は密に集まり、古い
群体では離れているのが特徴である。

植物プランクトン第2優占種



***Cryptomonas* sp.**
(クリプトモナス)
褐色鞭毛藻綱

体は長楕円であり、頂端は少しへこんで
消化道を形成している。等長の2本の鞭
毛を持つ。通常2個の大きな葉緑体を持
ち、その色は黄色、褐色、赤色、赤褐色な
どさまざまである。