

# 瀬田川プランクトン調査結果速報

滋賀県立衛生環境センター

琵琶湖水質担当

平成7年11月27日

第35報

## 植物プランクトン

(綱) 種 名	細胞数 (群体数)	優占種(占有率)	
		数	体積
(藍) <i>Aphanothece clathrata</i> *	80		
(黄鞭) <i>Uroglena americana</i>	560	◎	
(黄鞭) <i>Mallomonas fastigata</i>	40		
(黄鞭) <i>Mallomonas</i> sp.	40		
(珪) <i>Melosira granulata</i> var. <i>angustissima</i>	200		
(珪) <i>Cyclotella</i> sp.	40		
(珪) <i>Nitzschia acicularis</i>	20		
(珪) <i>Nitzschia</i> sp.	40		
(褐) <i>Cryptomonas</i> sp.	340		○
(褐) <i>Rhodomonas</i> sp.	520	○	
(緑) <i>Ankistrodesmus falcatus</i> var. <i>mirabile</i>	20		
(緑) <i>Pediastrum biwae</i>	160		
(緑) <i>Scenedesmus</i> sp.	120		
(緑) <i>Glosterium aciculare</i> var. <i>subpronum</i>	40		
(緑) <i>Staurastrum dorsidentiferum</i> var. <i>ornatum</i>	60		◎
(藍) 藍藻綱	80	3.5	1.1
(黄) 黄緑藻綱	0	0.0	0.0
(黄鞭) 黄色鞭毛藻綱	640	28.1	14.3
(珪) 珪藻綱	300	13.2	2.0
(渦) 渦鞭毛藻綱	0	0.0	0.0
(褐) 褐色鞭毛藻綱	860	37.7	17.6
(み) みどり虫藻綱	0	0.0	0.0
(緑) 緑藻綱	400	17.5	65.0
(他) その他のプランクトン	0	0.0	0.0
総細胞数	2280	総体積 ( $\mu\text{m}^3$ )	3.78E+06
種類数	15		

注1) 細胞数の単位は(細胞/ml)

ただし \* 印の種は群体数(群体/ml)

注2) 優占種は◎が第1優占種、○が第2優占種  
数字は各綱ごとの占有率(単位:%)

注3) 細胞体積は、顕微鏡観察による画像から  
試験的に推定した概算値である。

## 植物プランクトン優占種

第 1 優 占 種		細胞数 (細胞数/ml)
黄色鞭毛藻綱	<i>Uroglena americana</i>	560

第 2 優 占 種		細胞数 (細胞数/ml)
褐色鞭毛藻綱	<i>Rhodomonas</i> sp.	520

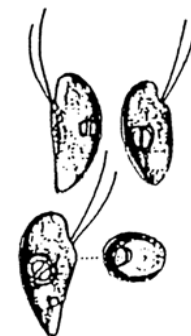
### 植物プランクトン第1優占種



*Uroglena americana*  
(ウログレナ)  
黄色鞭毛藻類

楕円形の細胞が球状の寒天質の表層に規則正しく配列し、球状の群体を形成する。  
各細胞は不等長の2本の鞭毛を有する。

### 植物プランクトン第2優占種



*Rhodomonas* sp.  
(ロドモナス)  
褐色鞭毛藻綱

細胞は、長楕円形で長さが約10 $\mu\text{m}$ と小型であり、葉緑体は少し赤みを帯びている。  
2本の鞭毛を有する。