

瀬田川プランクトン調査結果速報

滋賀県立衛生環境センター
琵琶湖水質担当
平成7年8月21日

第21報

植物プランクトン

(綱) 種 名	細胞数 (群体数)	優占種(占有率)	
		数	体積
(藍) <i>Microcystis aeruginosa</i> *	3		
(藍) <i>Microcystis wessenbergii</i> *	2		
(藍) <i>Microcystis incerta</i> *	20		
(藍) <i>Anabaena affinis</i> *	5		
(珪) <i>Melosira granulata</i>	200		◎
(珪) <i>Melosira granulata var. angustissima</i>	10		
(褐) <i>Cryptomonas</i> sp.	160		○
(褐) <i>Rhodomonas</i> sp.	220	○	
(緑) <i>Chlamydomonas</i> sp.	20		
(緑) <i>Elakatothrix gelatinosa</i>	80		
(緑) <i>Micractinium pusillum</i>	64		
(緑) <i>Coelastrum cambricum</i>	240	◎	
(緑) <i>Scenedesmus</i> sp.	160		
(緑) <i>Staurastrum dorsidentiferum var. ornatum</i>	1		
(他) その他の植物プランクトン	220	○	
(藍) 藍藻綱	30	2.1	23.0
(黄) 黄緑藻綱	0	0.0	0.0
(黄鞭) 黄色鞭毛藻綱	0	0.0	0.0
(珪) 珪藻綱	210	14.9	27.6
(渦) 渦鞭毛藻綱	0	0.0	0.0
(褐) 褐色鞭毛藻綱	380	27.0	28.2
(み) みどり虫藻綱	0	0.0	0.0
(緑) 緑藻綱	565	40.2	21.3
(他) その他のプランクトン	220	15.7	0.0
総 細 胞 数	1405		
種 類 数	15	総体積 (μm^3)	1.10E+06

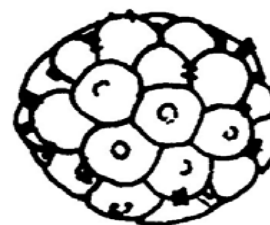
- 注1) 細胞数の単位は(細胞/ml)
ただし * 印の種は群体数(群体/ml)
- 注2) 優占種は◎が第1優占種、○が第2優占種
数字は各綱ごとの占有率(単位:%)
- 注3) 細胞体積は、顕微鏡観察による画像から
試験的に推定した概算値である。

植物プランクトン優占種

第 1 優 占 種		細胞数 (細胞数/ml)
緑藻綱	<i>Coelastrum cambricum</i>	240

第 2 優 占 種		細胞数 (細胞数/ml)
褐色鞭毛藻綱	<i>Rhodomonas</i> sp.	220

植物プランクトン第1優占種



Coelastrum cambricum
(コエラストルム)
緑藻綱

シノビウムは球形であり、たいてい32細胞からなる。各細胞は外方に向かって1本の短い台形の突起を出している。

植物プランクトン第2優占種



***Rhodomonas* sp.**
(ロドモナス)
褐色鞭毛藻綱

細胞は、長楕円形で長さが約 $10\mu\text{m}$ と小型であり、葉緑体は少し赤みを帯びている。
2本の鞭毛を有する。