

瀬田川プランクトン調査結果速報

滋賀県立衛生環境センター
琵琶湖水質担当
平成7年8月17日 第20報

植物プランクトン

(綱) 種 名	細胞数 (群体数)	優占種(占有率)	
		数	体積
(藍) <i>Microcystis aeruginosa</i> *	4		
(藍) <i>Microcystis wesenbergii</i> *	1		
(藍) <i>Microcystis incerta</i> *	20		
(黄) <i>Botryosphaerella</i> sp.	1600	◎	
(珪) <i>Melosira granulata</i>	140		○
(珪) <i>Melosira granulata</i> var. <i>angustissima</i> f. <i>spiralis</i>	20		
(褐) <i>Cryptomonas</i> sp.	20		
(褐) <i>Rhodomonas</i> sp.	380		
(緑) <i>Carteria</i> sp.	20		
(緑) <i>Elakatothrix gelatinosa</i>	80		
(緑) <i>Oocystis</i> sp.	100		
(緑) <i>Pediastrum biwae</i>	96		
(緑) <i>Coelastrum cambricum</i>	640		◎
(緑) <i>Scenedesmus</i> sp.	40		
(緑) <i>Staurastrum dorsidentiferum</i> var. <i>ornatum</i>	1		
(緑) <i>Staurastrum</i> sp.	3		
(他) その他の植物プランクトン	1100	○	
(藍) 藍藻綱	25	0.6	19.4
(黄) 黄緑藻綱	1600	37.5	6.2
(黄鞭) 黄色鞭毛藻綱	0	0.0	0.0
(珪) 珪藻綱	160	3.8	16.5
(渦) 渦鞭毛藻綱	0	0.0	0.0
(褐) 褐色鞭毛藻綱	400	9.4	7.6
(み) みどり虫藻綱	0	0.0	0.0
(緑) 緑藻綱	980	23.0	50.4
(他) その他のプランクトン	1100	25.8	0.0
総細胞数	4265	総体積 (μm^3)	1.30E+06
種類数	17		

- 注1) 細胞数の単位は(細胞/ml)
ただし*印の種は群体数(群体/ml)
注2) 優占種は◎が第1優占種、○が第2優占種
数字は各綱ごとの占有率(単位:%)
注3) 細胞体積は、顕微鏡観察による画像から
試験的に推定した概算値である。

植物プランクトン優占種

第1優占種		細胞数 (細胞数/ml)
黄緑藻綱	<i>Botryosphaerella</i> sp.	1600

第2優占種		細胞数 (細胞数/ml)
緑藻綱	<i>Coelastrum cambricum</i>	640

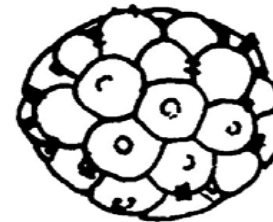
植物プランクトン第1優占種



***Botryosphaerella* sp.**
(ボトリオスフェレラ)
黄緑藻綱

細胞は球形で小さく、直径2~3 μm 。
多数の細胞が集まって不定形の
群体を作る。1群体の細胞数は1000
細胞数を超えることもある。

植物プランクトン第2優占種



Coelastrum cambricum
(コエラストルム)
緑藻綱

シノビウムは球形であり、たいてい32細胞
からなる。各細胞は外方に向かって1本の
短い台形の突起を出している。