

# 瀬田川プランクトン調査結果速報

滋賀県立衛生環境センター  
琵琶湖水質担当  
平成7年2月27日 第48報

## 植物プランクトン

(綱) 種 名	細胞数 (群体数)	優占種(占有率)	
		数	体積
(黄鞭) <i>Chromulina</i> sp.	5		
(黄鞭) <i>Chrysamoeba radians</i>	20		
(黄鞭) <i>Mallomonas tonsurata</i>	15		
(珪) <i>Cyclotella glomerata</i>	25		
(珪) <i>Stephanodiscus</i> sp.	5		
(珪) <i>Synedra ulna</i>	10		
(珪) <i>Navicula</i> sp.	5		
(渦) <i>Peridinium berlinense</i>	5		
(褐) <i>Cryptomonas</i> sp.	80	○	◎
(褐) <i>Rhodomonas</i> sp.	540	◎	○
(み) <i>Trachelomonas oblonga</i>	15		
(他) その他の植物プランクトン	5		
(藍) 藍藻綱	0	0.0	0.0
(黄) 黄緑藻綱	0	0.0	0.0
(黄鞭) 黄色鞭毛藻綱	40	5.5	7.5
(珪) 珪藻綱	45	6.2	15.6
(渦) 渦鞭毛藻綱	5	0.7	0.5
(褐) 褐色鞭毛藻綱	620	84.9	75.9
(み) みどり虫藻綱	15	2.1	0.5
(緑) 緑藻綱	0	0.0	0.0
(他) その他のプランクトン	5	0.7	0.0
総細胞数	730	総体積	3.00E+05
種類数	12	( $\mu\text{m}^3$ )	

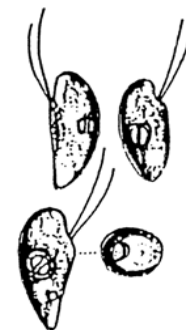
- 注1) 細胞数の単位は(細胞/ml)  
ただし\*印の種は群体数(群体/ml)
- 注2) 優占種は◎が第1優占種、○が第2優占種  
数字は各綱ごとの占有率(単位:%)
- 注3) 細胞体積は、顕微鏡観察による画像から  
試験的に推定した概算値である。

## 植物プランクトン優占種

第 1 優 占 種		細胞数 (細胞数/ml)
褐色鞭毛藻綱	<i>Rhodomonas</i> sp.	540

第 2 優 占 種		細胞数 (細胞数/ml)
褐色鞭毛藻綱	<i>Cryptomonas</i> sp.	80

### 植物プランクトン第1優占種



***Rhodomonas* sp.**  
(ロドモナス)  
褐色鞭毛藻綱

細胞は、長楕円形で長さが約10 $\mu\text{m}$ と小型であり、葉緑体は少し赤みを帯びている。  
2本の鞭毛を有する。

### 植物プランクトン第2優占種



***Cryptomonas* sp.**  
(クリプトモナス)  
褐色鞭毛藻綱

体は長楕円であり、頂端は少しへこんで消化道を形成している。等長の2本の鞭毛を持つ。通常2個の大きな葉緑体を持ち、その色は黄色、褐色、赤色、赤褐色などさまざまである。