

瀬田川プランクトン調査結果速報

滋賀県立衛生環境センター
琵琶湖水質担当
平成6年9月12日 第24報

植物プランクトン

| (綱) 種 名 | 細胞数 (群体数) | 優占種(占有率) | |
|---|--------------|---------------------|----------|
| | | 数 | 体積 |
| (藍) <i>Microcystis wesenbergii</i> * | 1 | | |
| (藍) <i>Microcystis incerta</i> * | 5 | | |
| (藍) <i>Chroococcus minutus</i> * | 5 | | |
| (藍) <i>Chroococcus sp.</i> * | 5 | | |
| (藍) <i>Oscillatoria tenuis</i> * | 1 | | |
| (珪) <i>Stephanodiscus carconensis</i> var. <i>pusilla</i> | 5 | | |
| (珪) <i>Stephanodiscus astrea</i> var. <i>minutula</i> | 35 | | |
| (珪) <i>Gomphonema parvulum</i> | 5 | | |
| (褐) <i>Cryptomonas</i> sp. | 200 | | ◎ |
| (褐) <i>Rhodomonas</i> sp. | 600 | ◎ | |
| (み) <i>Euglena</i> sp. | 5 | | |
| (み) <i>Phacus</i> sp. | 5 | | |
| (緑) <i>Chlamydomonas</i> sp. | 15 | | |
| (緑) <i>Golenkinia</i> sp. | 5 | | |
| (緑) <i>Dichotomococcus curvatus</i> | 80 | | |
| (緑) <i>Planktosphaeria</i> sp. | 130 | | |
| (緑) <i>Oocystis</i> sp. | 25 | | |
| (緑) <i>Coelastrum cambricum</i> | 550 | ○ | ○ |
| (緑) <i>Crucigenia fenestrata</i> | 80 | | |
| (緑) <i>Scenedesmus circumfusus</i> | 30 | | |
| (緑) <i>Closterium</i> sp. | 5 | | |
| (他) その他の植物プランクトン | 200 | | |
| (藍) 藍藻綱 | 17 | 0.9 | 5.9 |
| (黄) 黄緑藻綱 | 0 | 0.0 | 0.0 |
| (黄鞭) 黄色鞭毛藻綱 | 0 | 0.0 | 0.0 |
| (珪) 珪藻綱 | 45 | 2.3 | 1.1 |
| (渦) 渦鞭毛藻綱 | 0 | 0.0 | 0.0 |
| (褐) 褐色鞭毛藻綱 | 800 | 40.2 | 41.8 |
| (み) みどり虫藻綱 | 10 | 0.5 | 4.6 |
| (緑) 緑藻綱 | 920 | 46.2 | 46.6 |
| (他) その他のプランクトン | 200 | 10.0 | 0.0 |
| 総 細 胞 数 | 1992 | 総体積 | 1.06E+06 |
| 種 類 数 | 22 | (μm^3) | |

- 注1) 細胞数の単位は(細胞/ml)
ただし*印の種は群体数(群体/ml)
注2) 優占種は◎が第1優占種、○が第2優占種
数字は各綱ごとの占有率(単位:%)
注3) 細胞体積は、顕微鏡観察による画像から
試験的に推定した概算値である。

植物プランクトン優占種

| 第 1 優 占 種 | | 細胞数 (細胞数/ml) |
|-----------|-----------------------------|-----------------|
| 褐色鞭毛藻綱 | <i>Rhodomonas</i> sp. | 600 |
| 第 2 優 占 種 | | 細胞数 (細胞数/ml) |
| 緑藻綱 | <i>Coelastrum cambricum</i> | 550 |

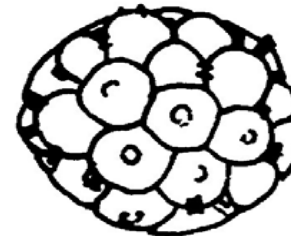
植物プランクトン第1優占種



***Rhodomonas* sp.**
(ロドモナス)
褐色鞭毛藻綱

細胞は、長楕円形で長さが約10 μm と小型であり、葉緑体は少し赤みを帯びている。
2本の鞭毛を有する。

植物プランクトン第2優占種



Coelastrum cambricum
(コエラストルム)
緑藻綱

シノビウムは球形であり、たいてい32細胞からなる。各細胞は外方に向かって1本の短い台形の突起を出している。