

瀬田川プランクトン調査結果速報

滋賀県立衛生環境センター
琵琶湖水質担当
平成6年7月18日 第16報

植物プランクトン

(綱) 種 名	細胞数 (群体数)	優占種(占有率)	
		数	体積
(藍) <i>Microcystis incerta*</i>	20		
(藍) <i>Aphanocapsa elachista</i> var. <i>conferta*</i>	20		
(藍) <i>Aphanothece clathrata*</i>	40		
(藍) <i>Phormidium tenue*</i>	20		
(珪) <i>Melosira granulata</i>	160		○
(珪) <i>Melosira italica</i>	200		
(渦) <i>Peridinium Elpatiewskyi</i>	40		
(褐) <i>Cryptomonas</i> sp.	660	◎	◎
(褐) <i>Rhodomonas</i> sp.	200		
(緑) <i>Elakatothrix gelatinosa</i>	40		
(緑) <i>Oocystis</i> sp.	100		
(緑) <i>Monoraphidium tortile</i>	20		
(緑) <i>Coelastrum cambricum</i>	320	○	
(緑) <i>Crucigenia</i> sp.	80		
(緑) <i>Scenedesmus</i> sp.	40		
(藍) 藍藻綱	100	5.1	9.7
(黄) 黄緑藻綱	0	0.0	0.0
(黄鞭) 黄色鞭毛藻綱	0	0.0	0.0
(珪) 珪藻綱	360	18.4	20.8
(渦) 渦鞭毛藻綱	40	2.0	1.9
(褐) 褐色鞭毛藻綱	860	43.9	54.7
(み) みどり虫藻綱	0	0.0	0.0
(緑) 緑藻綱	600	30.6	13.0
(他) その他のプランクトン	0	0.0	0.0
総 細胞 数	1960	総体積 (μm^3)	2.12E+06
種 類 数	15		

- 注1) 細胞数の単位は(細胞/ml)
ただし*印の種は群体数(群体/ml)
- 注2) 優占種は◎が第1優占種、○が第2優占種
数字は各綱ごとの占有率(単位:%)
- 注3) 細胞体積は、顕微鏡観察による画像から
試験的に推定した概算値である。

植物プランクトン優占種

第 1 優 占 種		細胞数 (細胞数/ml)
褐色鞭毛藻綱	<i>Cryptomonas</i> sp.	660

第 2 優 占 種		細胞数 (細胞数/ml)
緑藻綱	<i>Coelastrum cambricum</i>	320

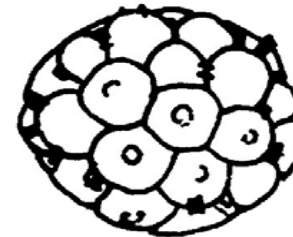
植物プランクトン第1優占種



***Cryptomonas* sp.**
(クリプトモナス)
褐色鞭毛藻綱

体は長楕円であり、頂端は少しへこんで消化道を形成している。等長の2本の鞭毛を持つ。通常2個の大きな葉緑体を持ち、その色は黄色、褐色、赤色、赤褐色などさまざまである。

植物プランクトン第2優占種



Coelastrum cambricum
(コエラストルム)
緑藻綱

シノビウムは球形であり、たいてい32細胞からなる。各細胞は外方に向かって1本の短い台形の突起を出している。