

瀬田川プランクトン調査結果速報

滋賀県立衛生環境センター
琵琶湖水質担当
平成6年7月4日

第14報

植物プランクトン

(綱) 種 名	細胞数 (群体数)	優占種(占有率)	
		数	体積
(藍) <i>Aphanothece clathrata*</i>	20		
(黄鞭) <i>Chrysamoeba radians</i>	10		
(珪) <i>Melosira granulata</i>	20		
(珪) <i>Melosira granulata var. angustissima</i>	8		
(珪) <i>Cyclotella</i> sp.	20		
(珪) <i>Cocconeis placentula</i>	10		○
(珪) <i>Nitzschia</i> sp.	20		
(渦) <i>Gymnodinium</i> sp.	10		
(褐) <i>Cryptomonas</i> sp.	10		
(褐) <i>Rhodomonas</i> sp.	120	◎	
(緑) <i>Dictyosphaerium pulchellum</i>	30		
(緑) <i>Planktosphaeria</i> sp.	40	○	
(緑) <i>Closterium aciculare var. subprorum</i>	10		◎
(藍) 藍藻綱	20	6.1	3.7
(黄) 黄緑藻綱	0	0.0	0.0
(黄鞭) 黄色鞭毛藻綱	10	3.0	1.3
(珪) 珪藻綱	78	23.8	32.6
(渦) 渦鞭毛藻綱	10	3.0	4.8
(褐) 褐色鞭毛藻綱	130	39.6	13.8
(み) みどり虫藻綱	0	0.0	0.0
(緑) 緑藻綱	80	24.4	43.8
(他) その他のプランクトン	0	0.0	0.0
総細胞数	328	総体積	2.70E+05
種類数	13	(μm^3)	

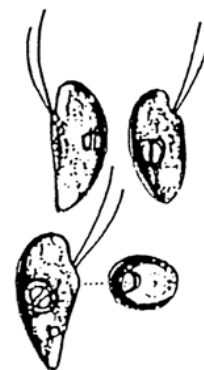
- 注1) 細胞数の単位は(細胞/ml)
ただし *印の種は群体数(群体/ml)
注2) 優占種は◎が第1優占種、○が第2優占種
数字は各綱ごとの占有率(単位:%)
注3) 細胞体積は、顕微鏡観察による画像から
試験的に推定した概算値である。

植物プランクトン優占種

第 1 優 占 種		細胞数 (細胞数/ml)
褐色鞭毛藻綱	<i>Rhodomonas</i> sp.	120

第 2 優 占 種		細胞数 (細胞数/ml)
緑藻綱	<i>Planktosphaeria</i> sp.	40

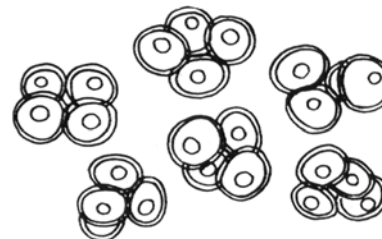
植物プランクトン第1優占種



***Rhodomonas* sp.**
(ロドモナス)
褐色鞭毛藻綱

細胞は、長楕円形で長さが約10 μm と小型であり、葉緑体は少し赤みを帯びている。
2本の鞭毛を有する。

植物プランクトン第2優占種



***Planktosphaeria* sp.**
(プランクトスフェリア)
緑藻綱

細胞は球形で寒天質の中にある。
若い群体では細胞は密に集まり、古い群体では離れているのが特徴である。