

瀬田川プランクトン調査結果速報

滋賀県立衛生環境センター
琵琶湖水質担当
平成5年11月29日 第35報

植物プランクトン

(綱) 種 名	細胞数 (群体数)	優占種(占有率)	
		数	体積
(藍) <i>Aphanothece clathrata</i> *	40		
(藍) <i>Anabaena affinis</i> *	1		
(黄鞭) <i>Uroglena americana</i>	300	○	
(黄鞭) <i>Chromulina</i> sp.	20		
(珪) <i>Melosira granulata</i>	280		◎
(珪) <i>Melosira granulata</i> var. <i>angustissima</i>	110		
(珪) <i>Melosira italica</i>	160		
(珪) <i>Cyclotella glomerata</i>	60		
(珪) <i>Stephanodiscus</i> sp.	100		
(珪) <i>Skeletonema potamos</i>	40		
(珪) <i>Asterionella formosa</i>	63		
(珪) <i>Nitzschia</i> sp.	80		
(褐) <i>Cryptomonas</i> sp.	200		○
(褐) <i>Rhodomonas</i> sp.	960	◎	
(緑) <i>Chlamydomonas</i> sp.	80		
(緑) <i>Carteria</i> sp.	40		
(緑) <i>Oocystis</i> sp.	40		
(緑) <i>Ankistrodesmus falcatus</i> var. <i>mirabile</i>	40		
(緑) <i>Pediastrum biwae</i>	65		
(藍) 藍藻綱	41	1.5	1.5
(黄) 黄緑藻綱	0	0.0	0.0
(黄鞭) 黄色鞭毛藻綱	320	11.9	5.6
(珪) 珪藻綱	893	33.3	47.6
(渦) 渦鞭毛藻綱	0	0.0	0.0
(褐) 褐色鞭毛藻綱	1160	43.3	33.8
(み) みどり虫藻綱	0	0.0	0.0
(緑) 緑藻綱	265	9.9	11.4
(他) その他のプランクトン	0	0.0	0.0
総細胞数	2679	総体積 (μm^3)	1.49E+06
種類数	19		

- 注1) 細胞数の単位は(細胞/ml)
ただし*印の種は群体数(群体/ml)
- 注2) 優占種は◎が第1優占種、○が第2優占種
数字は各綱ごとの占有率(単位:%)
- 注3) 細胞体積は、顕微鏡観察による画像から
試験的に推定した概算値である。

植物プランクトン優占種

第 1 優 占 種		細胞数 (細胞数/ml)
褐色鞭毛藻綱	<i>Rhodomonas</i> sp.	960

第 2 優 占 種		細胞数 (細胞数/ml)
黄色鞭毛藻綱	<i>Uroglena americana</i>	300

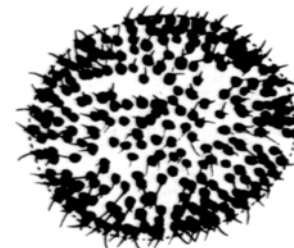
植物プランクトン第1優占種



***Rhodomonas* sp.**
(ロードモナス)
褐色鞭毛藻綱

細胞は、長楕円形で長さが約 $10\mu\text{m}$ と小型であり、葉緑体は少し赤みを帯びている。
2本の鞭毛を有する。

植物プランクトン第2優占種



Uroglena americana
(ウログレナ)
黄色鞭毛藻類

楕円形の細胞が球状の寒天質の表層に規則正しく配列し、球状の群体を形成する。
各細胞は不等長の2本の鞭毛を有する。