

瀬田川プランクトン調査結果速報

滋賀県立衛生環境センター
琵琶湖水質担当
平成5年11月22日

第34報

植物プランクトン

(綱) 種 名	細胞数 (群体数)	優占種(占有率)	
		数	体積
(藍) <i>Aphanothece clathrata*</i>	80		
(黄鞭) <i>Uroglena americana</i>	360		
(黄鞭) <i>Mallomonas tonsurata</i>	20		
(珪) <i>Melosira granulata</i>	420		◎
(珪) <i>Melosira granulata var. angustissima</i>	300		
(珪) <i>Melosira italica</i>	480		○
(珪) <i>Cyclotella comta</i>	40		
(珪) <i>Cyclotella glomerata</i>	20		
(珪) <i>Stephanodiscus carconensis var. pusilla</i>	60		
(珪) <i>Stephanodiscus astrea var. minutula</i>	40		
(珪) <i>Skeletonema potamos</i>	120		
(珪) <i>Asterionella formosa</i>	36		
(珪) <i>Synedra rumpens</i>	20		
(褐) <i>Cryptomonas sp.</i>	100		
(褐) <i>Rhodomonas sp.</i>	660	◎	
(緑) <i>Chlamydomonas sp.</i>	620	○	
(緑) <i>Carteria sp.</i>	20		
(緑) <i>Dictyosphaerium pulchellum</i>	20		
(緑) <i>Ankistrodesmus falcatus var. mirabile</i>	40		
(緑) <i>Pediastrum biwae</i>	32		
(緑) <i>Coelastrum cambricum</i>	5		
(藍) 藍藻綱	80	2.3	1.8
(黄) 黄緑藻綱	0	0.0	0.0
(黄鞭) 黄色鞭毛藻綱	380	10.9	4.9
(珪) 珪藻綱	1536	44.0	60.9
(渦) 渦鞭毛藻綱	0	0.0	0.0
(褐) 褐色鞭毛藻綱	760	21.8	12.4
(み) みどり虫藻綱	0	0.0	0.0
(緑) 緑藻綱	737	21.1	20.0
(他) その他のプランクトン	0	0.0	0.0
総 細 胞 数	3493	総体積	2.28E+06
種 類 数	21	(μm^3)	

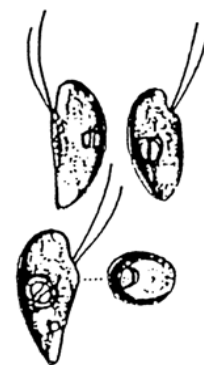
- 注1) 細胞数の単位は(細胞/ml)
ただし*印の種は群体数(群体/ml)
注2) 優占種は◎が第1優占種、○が第2優占種
数字は各綱ごとの占有率(単位:%)
注3) 細胞体積は、顕微鏡観察による画像から
試験的に推定した概算値である。

植物プランクトン優占種

第 1 優 占 種		細胞数 (細胞数/ml)
褐色鞭毛藻綱	<i>Rhodomonas sp.</i>	660

第 2 優 占 種		細胞数 (細胞数/ml)
褐色鞭毛藻綱	<i>Chlamydomonas sp.</i>	620

植物プランクトン第1優占種



Rhodomonas sp.
(ロードモナス)
褐色鞭毛藻綱

細胞は、長楕円形で長さが約 $10\mu\text{m}$ と小型であり、葉緑体は少し赤みを帯びている。
2本の鞭毛を有する。

植物プランクトン第2優占種



Chlamydomonas sp.
(クラミドモナス)
緑藻綱

1個の細胞で生活し、細胞からは2本の鞭毛が出ていて、これを使って水中を泳ぎ回る。葉緑体は1個のものと2個のものがあり、葉緑体の形は、さかづき状、ふくる状、帯状がある。