

瀬田川プランクトン調査結果速報

滋賀県立衛生環境センター
琵琶湖水質担当
平成5年6月14日 第11報

植物プランクトン

(綱) 種 名	細胞数 (群体数)	優占種(占有率)	
		数	体積
(藍) <i>Phormidium tenue*</i>	80		
(黄鞭) <i>Pseudokephyrion</i> sp.	20		
(黄鞭) <i>Chrysamoeba radians</i>	20		
(珪) <i>Melosira granulata</i>	20		
(珪) <i>Melosira italica</i>	38		
(珪) <i>Cyclotella glomerata</i>	340	○	
(珪) <i>Diatoma elongatum</i>	20		
(珪) <i>Asterionella formosa</i>	32		
(珪) <i>Synedra acus</i>	200		○
(珪) <i>Nitzschia holsatica</i>	4		
(珪) <i>Nitzschia acicularis</i>	80		
(褐) <i>Cryptomonas</i> sp.	360	◎	
(褐) <i>Rhodomonas</i> sp.	340	○	
(緑) <i>Chlamydomonas</i> sp.	120		
(緑) <i>Micractinium pusillum</i>	40		
(緑) <i>Ankistrodesmus falcatus</i> var. <i>mirabile</i>	20		
(緑) <i>Actinastrum hantzschii</i>	60		
(緑) <i>Closterium aciculare</i> var. <i>subprorum</i>	290		◎
(他) その他の植物プランクトン	140		
(藍) 藍藻綱	80	3.6	0.5
(黄) 黄緑藻綱	0	0.0	0.0
(黄鞭) 黄色鞭毛藻綱	40	1.8	0.3
(珪) 珪藻綱	734	33.0	20.2
(渦) 渦鞭毛藻綱	0	0.0	0.0
(褐) 褐色鞭毛藻綱	700	31.5	15.4
(み) みどり虫藻綱	0	0.0	0.0
(緑) 緑藻綱	530	23.8	63.6
(他) その他のプランクトン	140	6.3	0.0
総細胞数	2224	総体積	4.34E+06
種類数	19	(μm^3)	

- 注1) 細胞数の単位は(細胞/ml)
ただし*印の種は群体数(群体/ml)
注2) 優占種は◎が第1優占種、○が第2優占種
数字は各綱ごとの占有率(単位:%)
注3) 細胞体積は、顕微鏡観察による画像から
試験的に推定した概算値である。

植物プランクトン優占種

第1優占種		細胞数 (細胞数/ml)
褐色鞭毛藻綱	<i>Cryptomonas</i> sp.	360

第2優占種		細胞数 (細胞数/ml)
褐色鞭毛藻綱	<i>Rhodomonas</i> sp.	340

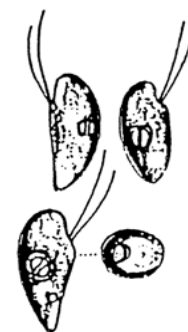
植物プランクトン第1優占種



Cryptomonas sp.
(クリプトモナス)
褐色鞭毛藻綱

体は長楕円形であり、頂端は少しへこんで消化道を形成している。等長の2本の鞭毛を持つ。通常2個の大きな葉緑体を持ち、その色は黄色、褐色、赤色、赤褐色などさまざまである。

植物プランクトン第2優占種



Rhodomonas sp.
(ロードモナス)
褐色鞭毛藻綱

細胞は、長楕円形で長さが約10 μm と小型であり、葉緑体は少し赤みを帯びている。
2本の鞭毛を有する。