

瀬田川プランクトン調査結果速報

滋賀県立衛生環境センター
琵琶湖水質担当
平成5年5月6日 第5報

植物プランクトン

(綱) 種 名	細胞数 (群体数)	優占種(占有率)	
		数	体積
(黄鞭) <i>Uroglena americana</i>	1320	◎	
(黄鞭) <i>Dinobryon bavaricum</i>	40		
(黄鞭) <i>Chrysamoeba radians</i>	40		
(珪) <i>Melosira italica</i>	200		
(珪) <i>Cyclotella glomerata</i>	60		
(珪) <i>Asterionella formosa</i>	280		
(珪) <i>Synedra acus</i>	40		
(珪) <i>Nitzschia holsatica</i>	80		
(珪) <i>Nitzschia</i> sp.	20		
(褐) <i>Cryptomonas</i> sp.	300		○
(褐) <i>Rhodomonas</i> sp.	480	○	
(緑) <i>Chlamydomonas</i> sp.	20		
(緑) <i>Elakatothrix gelatinosa</i>	40		
(緑) <i>Tetraspora lacustris</i>	80		
(緑) <i>Ankistrodesmus falcatus</i> var. <i>mirabile</i>	20		
(緑) <i>Closterium aciculare</i> var. <i>subpronum</i>	100		◎
(緑) <i>Staurastrum pingue</i>	20		
(藍) 藍藻綱	0	0.0	0.0
(黄) 黄緑藻綱	0	0.0	0.0
(黄鞭) 黄色鞭毛藻綱	1400	44.6	15.5
(珪) 珪藻綱	680	21.7	15.7
(渦) 渦鞭毛藻綱	0	0.0	0.0
(褐) 褐色鞭毛藻綱	780	24.8	19.7
(み) みどり虫藻綱	0	0.0	0.0
(緑) 緑藻綱	280	8.9	49.1
(他) その他のプランクトン	0	0.0	0.0
総細胞数	3140	総体積 (μm^3)	3.01E+06
種類数	17		

- 注1) 細胞数の単位は(細胞/ml)
ただし*印の種は群体数(群体/ml)
注2) 優占種は◎が第1優占種、○が第2優占種
数字は各綱ごとの占有率(単位:%)
注3) 細胞体積は、顕微鏡観察による画像から
試験的に推定した概算値である。

植物プランクトン優占種

第1優占種		細胞数 (細胞数/ml)
黄色鞭毛藻綱	<i>Uroglena americana</i>	1320

第2優占種		細胞数 (細胞数/ml)
褐色鞭毛藻綱	<i>Rhodomonas</i> sp.	480

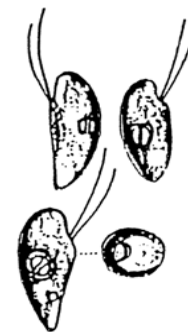
植物プランクトン第1優占種



Uroglena americana
(ウログレナ)
黄色鞭毛藻類

楕円形の細胞が球状の寒天質の表層に規則正しく配列し、球状の群体を形成する。各細胞は不等長の2本の鞭毛を有する。

植物プランクトン第2優占種



Rhodomonas sp.
(ロドモナス)
褐色鞭毛藻綱

細胞は、長楕円形で長さが約 $10\mu\text{m}$ と小型であり、葉緑体は少し赤みを帯びている。2本の鞭毛を有する。