

瀬田川プランクトン調査結果速報

滋賀県立衛生環境センター
琵琶湖水質担当
平成5年4月19日

第3報

植物プランクトン

(綱) 種 名	細胞数 (群体数)	優占種(占有率)	
		数	体積
(藍) <i>Phormidium tenue*</i>	20		
(黄鞭) <i>Uroglena americana</i>	400	○	
(黄鞭) <i>Dinobryon bavaricum</i>	600	◎	◎
(黄鞭) <i>Chrysamoeba radians</i>	60		
(珪) <i>Cyclotella glomerata</i>	160		
(珪) <i>Cyclotella sp.</i>	40		
(珪) <i>Rhizosolenia longiseta</i>	340		○
(珪) <i>Diatoma elongatum</i>	160		
(珪) <i>Asterionella formosa</i>	200		
(珪) <i>Synedra acus</i>	20		
(珪) <i>Synedra sp.</i>	20		
(珪) <i>Nitzschia acicularis</i>	20		
(渦) <i>Gymnodinium helveticum</i>	20		
(褐) <i>Cryptomonas sp.</i>	160		
(褐) <i>Rhodomonas sp.</i>	300		
(み) <i>Trachelomonas oblonga</i>	80		
(緑) <i>Chlamydomonas sp.</i>	20		
(緑) <i>Tetraspora lacustris</i>	160		
(緑) <i>Ankistrodesmus falcatus var. mirabile</i>	40		
(緑) <i>Closterium aciculare var. subpronum</i>	20		
(他) その他の植物プランクトン	40		
(藍) 藍藻綱	20	0.7	0.1
(黄) 黄緑藻綱	0	0.0	0.0
(黄鞭) 黄色鞭毛藻綱	1060	36.8	44.4
(珪) 珪藻綱	960	33.3	30.9
(渦) 渦鞭毛藻綱	20	0.7	9.9
(褐) 褐色鞭毛藻綱	460	16.0	8.0
(み) みどり虫藻綱	80	2.8	0.2
(緑) 緑藻綱	240	8.3	6.5
(他) その他のプランクトン	40	1.4	0.0
総細胞数	2880	総体積	4.06E+06
種類数	21	(μm^3)	

植物プランクトン優占種

第1優占種		細胞数 (細胞数/ml)
黄色鞭毛藻綱	<i>Dinobryon bavaricum</i>	600

第2優占種		細胞数 (細胞数/ml)
黄色鞭毛藻綱	<i>Uroglena americana</i>	400

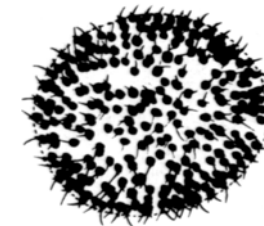
植物プランクトン第1優占種



Dinobryon bavaricum
(ディノブリオン)
黄色鞭毛藻綱

各細胞は細長く、サヤの中に入り、長短2本の鞭毛を有し、木の枝のような群体を形成する。群体は回転しながら活発に泳ぎ回る。

植物プランクトン第2優占種



Uroglena americana
(ウログレナ)
黄色鞭毛藻類

楕円形の細胞が球状の寒天質の表層に規則正しく配列し、球状の群体を形成する。各細胞は不等長の2本の鞭毛を有する。

- 注1) 細胞数の単位は(細胞/ml)
ただし*印の種は群体数(群体/ml)
- 注2) 優占種は◎が第1優占種、○が第2優占種
数字は各綱ごとの占有率(単位:%)
- 注3) 細胞体積は、顕微鏡観察による画像から
試験的に推定した概算値である。