

瀬田川プランクトン調査結果速報

滋賀県立衛生環境センター
琵琶湖水質担当
平成5年2月15日

第46報

植物プランクトン

(綱) 種 名	細胞数 (群体数)	優占種(占有率)	
		数	体積
(黄鞭) <i>Uroglena americana</i>	100		
(黄鞭) <i>Dinobryon bavaricum</i>	80		
(黄鞭) <i>Chrysamoeba radians</i>	100		
(黄鞭) <i>Mallomonas akrokomos</i>	20		
(珪) <i>Cyclotella glomerata</i>	280	○	
(珪) <i>Cyclotella sp.</i>	40		
(珪) <i>Stephanodiscus carconensis</i>	20		
(珪) <i>Diatoma sp.</i>	80		
(珪) <i>Synedra acus</i>	80		
(珪) <i>Nitzschia acicularis</i>	40		
(珪) <i>Nitzschia sp.</i>	40		
(渦) <i>Gymnodinium helveticum</i>	20		◎
(褐) <i>Cryptomonas sp.</i>	200		○
(褐) <i>Rhodomonas sp.</i>	360	◎	
(み) <i>Trachelomonas oblonga</i>	140		
(緑) <i>Chlamydomonas sp.</i>	40		
(緑) <i>Ankistrodesmus falcatus var. mirabile</i>	20		
(緑) <i>Closterium aciculare var. subpronum</i>	4		
(緑) <i>Staurastrum dorsidentiferum var. ornatum</i>	10		
(藍) 藍藻綱	0	0.0	0.0
(黄) 黄緑藻綱	0	0.0	0.0
(黄鞭) 黄色鞭毛藻綱	300	17.9	15.5
(珪) 珪藻綱	580	34.6	23.0
(渦) 渦鞭毛藻綱	20	1.2	20.5
(褐) 褐色鞭毛藻綱	560	33.5	20.6
(み) みどり虫藻綱	140	8.4	0.7
(緑) 緑藻綱	74	4.4	19.7
(他) その他のプランクトン	0	0.0	0.0
総細胞数	1674	総体積 (μm^3)	1.95E+06
種類数	19		

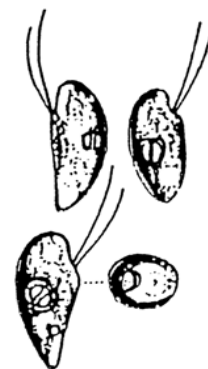
- 注1) 細胞数の単位は(細胞/ml)
ただし*印の種は群体数(群体/ml)
注2) 優占種は◎が第1優占種、○が第2優占種
数字は各綱ごとの占有率(単位:%)
注3) 細胞体積は、顕微鏡観察による画像から
試験的に推定した概算値である。

植物プランクトン優占種

第 1 優 占 種		細胞数 (細胞数/ml)
褐色鞭毛藻綱	<i>Rhodomonas sp.</i>	360

第 2 優 占 種		細胞数 (細胞数/ml)
珪藻綱	<i>Cyclotella glomerata</i>	280

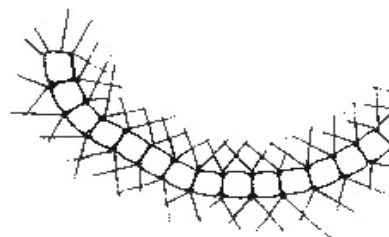
植物プランクトン第1優占種



Rhodomonas sp.
(ロードモナス)
褐色鞭毛藻綱

細胞は、長楕円形で長さが約 $10\mu\text{m}$ と小型であり、葉緑体は少し赤みを帯びている。
2本の鞭毛を有する。

植物プランクトン第2優占種



Cyclotella glomerata
(ヒメマルケイソウ)
珪藻綱

細胞は、横から見ると長方形に見えるが、真上から見ると円形に見える。その直径は $4\sim 10\mu\text{m}$ と小さい。多数が鎖状に結合して群体をなす。