

# 瀬田川プランクトン調査結果速報

滋賀県立衛生環境センター

琵琶湖水質担当

平成4年12月14日

第37報

## 植物プランクトン

(綱) 種 名	細胞数 (群体系数)	優占種(占有率)	
		数	体積
(藍) <i>Chroococcus dispersus*</i>	40		
(黄鞭) <i>Dinobryon divergens</i>	20		
(黄鞭) <i>Chrysamoeba radians</i>	20		
(黄鞭) <i>Mallomonas akrokomos</i>	20		
(珪) <i>Melosira granulata</i>	120		
(珪) <i>Cyclotella</i> sp.	80		
(珪) <i>Tabellaria fenestrata</i>	80		
(珪) <i>Fragilaria crotonensis</i>	100		
(珪) <i>Nitzschia holsatica</i>	120		
(珪) <i>Nitzschia acicularis</i>	60		
(珪) <i>Nitzschia</i> sp.	20		
(褐) <i>Cryptomonas</i> sp.	220	○	
(褐) <i>Rhodomonas</i> sp.	940	◎	
(み) <i>Trachelomonas</i> sp.	20		
(緑) <i>Chlamydomonas</i> sp.	20		
(緑) <i>Carteria</i> sp.	20		
(緑) <i>Scenedesmus</i> sp.	80		
(緑) <i>Closterium aciculare</i> var. <i>subpronum</i>	120		○
(緑) <i>Staurastrum dorsidentiferum</i> var. <i>ornatum</i>	80		◎
(藍) 藍藻綱	40	1.8	0.8
(黄) 黄緑藻綱	0	0.0	0.0
(黄鞭) 黄色鞭毛藻綱	60	2.8	1.4
(珪) 珪藻綱	580	26.6	6.8
(渦) 渦鞭毛藻綱	0	0.0	0.0
(褐) 褐色鞭毛藻綱	1160	53.2	11.5
(み) みどり虫藻綱	20	0.9	0.1
(緑) 緑藻綱	320	14.7	79.4
(他) その他のプランクトン	0	0.0	0.0
総細胞数	2180	総体積	4.66E+06
種類数	19	( $\mu\text{m}^3$ )	

注1) 細胞数の単位は(細胞/ml)

ただし\*印の種は群体系数(群体系数/ml)

注2) 優占種は◎が第1優占種、○が第2優占種

数字は各綱ごとの占有率(単位:%)

注3) 細胞体積は、顕微鏡観察による画像から

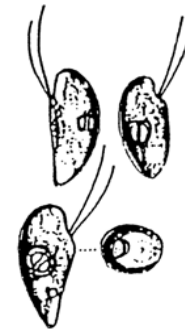
試験的に推定した概算値である。

## 植物プランクトン優占種

第1優占種		細胞数 (細胞数/ml)
褐色鞭毛藻綱	<i>Rhodomonas</i> sp.	940

第2優占種		細胞数 (細胞数/ml)
褐色鞭毛藻綱	<i>Cryptomonas</i> sp.	220

### 植物プランクトン第1優占種



***Rhodomonas* sp.**  
(ロードモナス)  
褐色鞭毛藻綱

細胞は、長楕円形で長さが約10 $\mu\text{m}$ と小型であり、葉緑体は少し赤みを帯びている。  
2本の鞭毛を有する。

### 植物プランクトン第2優占種



***Cryptomonas* sp.**  
(クリプトモナス)  
褐色鞭毛藻綱

体は長楕円であり、頂端は少しへこんで消化道を形成している。等長の2本の鞭毛を持つ。通常2個の大きな葉緑体を持ち、その色は黄色、褐色、赤色、赤褐色などさまざまである。