

# 瀬田川プランクトン調査結果速報

滋賀県立衛生環境センター

琵琶湖水質担当

平成4年10月26日

第30報

## 植物プランクトン

(綱) 種 名	細胞数 (群体数)	優占種(占有率)	
		数	体積
(藍) <i>Microcystis aeruginosa</i> *	1		
(藍) <i>Microcystis incerta</i> *	20		
(藍) <i>Chroococcus dispersus</i> *	60		
(藍) <i>Anabaena affinis</i> *	48		
(黄) <i>Chlorocloster</i> sp.	20		
(黄鞭) <i>Uroglena americana</i>	300	○	
(黄鞭) <i>Chromulina</i> sp.	20		
(珪) <i>Melosira granulata</i>	340	◎	
(珪) <i>Stephanodiscus astrea</i> var. <i>minutula</i>	20		
(珪) <i>Nitzschia acicularis</i>	20		
(褐) <i>Cryptomonas</i> sp.	60		
(褐) <i>Rhodomonas</i> sp.	140		
(緑) <i>Carteria</i> sp.	20		
(緑) <i>Coelastrum cambricum</i>	160		
(緑) <i>Mougeotia</i> sp.	300	○	◎
(緑) <i>Staurastrum dorsidentiferum</i> var. <i>ornatum</i>	34		○
(他) その他の植物プランクトン	240		
(藍) 藍藻綱	129	7.2	2.9
(黄) 黄緑藻綱	20	1.1	0.0
(黄鞭) 黄色鞭毛藻綱	320	17.7	0.8
(珪) 珪藻綱	380	21.1	5.0
(渦) 渦鞭毛藻綱	0	0.0	0.0
(褐) 褐色鞭毛藻綱	200	11.1	1.2
(み) みどり虫藻綱	0	0.0	0.0
(緑) 緑藻綱	514	28.5	90.1
(他) その他のプランクトン	240	13.3	0.0
総細胞数	1803	総体積	1.03E+07
種類数	17	( $\mu\text{m}^3$ )	

注1) 細胞数の単位は(細胞/ml)

ただし\*印の種は群体数(群体/ml)

注2) 優占種は◎が第1優占種、○が第2優占種

数字は各綱ごとの占有率(単位:%)

注3) 細胞体積は、顕微鏡観察による画像から

試験的に推定した概算値である。

## 植物プランクトン優占種

第 1 優 占 種		細胞数 (細胞数/ml)
珪藻綱	<i>Melosira granulata</i>	340

第 2 優 占 種		細胞数 (細胞数/ml)
緑藻綱	<i>Mougeotia</i> sp.	300

### 植物プランクトン第1優占種



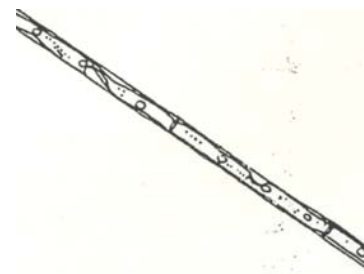
#### *Melosira granulata*

(メロシラグラヌラータ)

珪藻綱

細胞は円筒形で、糸状の群体を形成する。群体の両端に顕著な長い剛毛を1~3本有する。

### 植物プランクトン第2優占種



#### *Mougeotia* sp.

(ヒザオリモ)

細胞は細長く、葉緑体は板状。細胞の幅は約5 $\mu$ である。