

# 瀬田川プランクトン調査結果速報

滋賀県立衛生環境センター  
琵琶湖水質担当  
平成4年10月5日 第27報

## 植物プランクトン

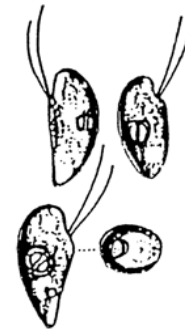
| (綱) 種 名   | 細胞数<br>(群体数) | 優占種(占有率)                   |          |
|---|--------------|----------------------------|----------|
|   |              | 数                          | 体積       |
| (藍) <i>Chroococcus dispersus</i> *                        | 20           |                            |          |
| (藍) <i>Anabaena spiroides</i> *                           | 1            |                            |          |
| (藍) <i>Anabaena affinis</i> *                             | 168          |                            |          |
| (藍) <i>Oscillatoria tenuis</i> *                          | 20           |                            |          |
| (黄鞭) <i>Uroglena americana</i>                            | 60           |                            |          |
| (珪) <i>Melosira granulata</i>                             | 440          | ○                          | ○        |
| (珪) <i>Melosira italica</i>                               | 20           |                            |          |
| (珪) <i>Stephanodiscus carconensis</i> var. <i>pusilla</i> | 20           |                            |          |
| (珪) <i>Fragilaria crotonensis</i>                         | 60           |                            |          |
| (珪) <i>Nitzschia</i> sp.                                  | 40           |                            |          |
| (褐) <i>Cryptomonas</i> sp.                                | 180          |                            |          |
| (褐) <i>Rhodomonas</i> sp.                                 | 940          | ◎                          |          |
| (緑) <i>Chlamydomonas</i> sp.                              | 20           |                            |          |
| (緑) <i>Carteria</i> sp.                                   | 20           |                            |          |
| (緑) <i>Coenocystis</i> sp.                                | 90           |                            |          |
| (緑) <i>Planktosphaeria</i> sp.                            | 20           |                            |          |
| (緑) <i>Coelastrum cambricum</i>                           | 260          |                            |          |
| (緑) <i>Scenedesmus circumfusus</i>                        | 30           |                            |          |
| (緑) <i>Scenedesmus abundans</i>                           | 20           |                            |          |
| (緑) <i>Mougeotia</i> sp.                                  | 120          |                            | ◎        |
| (他) その他の植物プランクトン  | 20           |                            |          |
| (藍) 藍藻綱   | 209          | 8.1                        | 12.6     |
| (黄) 黄緑藻綱  | 0            | 0.0                        | 0.0      |
| (黄鞭) 黄色鞭毛藻綱   | 60           | 2.3                        | 0.3      |
| (珪) 珪藻綱   | 580          | 22.6                       | 13.5     |
| (渦) 渦鞭毛藻綱   | 0            | 0.0                        | 0.0      |
| (褐) 褐色鞭毛藻綱  | 1120         | 43.6                       | 8.7      |
| (み) みどり虫藻綱  | 0            | 0.0                        | 0.0      |
| (緑) 緑藻綱   | 580          | 22.6                       | 64.8     |
| (他) その他のプランクトン  | 20           | 0.8                        | 0.0      |
| 総細胞数  | 2569         | 総体積<br>( $\mu\text{m}^3$ ) | 5.33E+06 |
| 種類数   | 21           |                            |          |

## 植物プランクトン優占種

| 第1優占種  |                       | 細胞数<br>(細胞数/ml) |
|--------|-----------------------|-----------------|
| 褐色鞭毛藻綱 | <i>Rhodomonas</i> sp. | 940             |

| 第2優占種 |                           | 細胞数<br>(細胞数/ml) |
|-------|---------------------------|-----------------|
| 珪藻綱   | <i>Melosira granulata</i> | 440             |

### 植物プランクトン第1優占種



***Rhodomonas* sp.**  
(ロードモナス)  
褐色鞭毛藻綱

細胞は、長楕円形で長さが約10 $\mu\text{m}$ と小型であり、葉緑体は少し赤みを帯びている。  
2本の鞭毛を有する。

### 植物プランクトン第2優占種



***Melosira granulata***  
(メロシラグラヌラータ)  
珪藻綱

細胞は円筒形で、糸状の群体を形成する。  
群体の両端に顕著な長い剛毛を1~3本有する。

注1) 細胞数の単位は(細胞/ml)  
ただし\*印の種は群体数(群体/ml)  
注2) 優占種は◎が第1優占種、○が第2優占種  
数字は各綱ごとの占有率(単位:%)  
注3) 細胞体積は、顕微鏡観察による画像から  
試験的に推定した概算値である。