

# 瀬田川プランクトン調査結果速報

滋賀県立衛生環境センター

琵琶湖水質担当

平成4年9月14日

第24報

## 植物プランクトン

(綱) 種 名	細胞数 (群体数)	優占種(占有率)	
		数	体積
(藍) <i>Chroococcus limneticus*</i>	20		
(藍) <i>Anabaena affinis*</i>	2		
(珪) <i>Melosira granulata</i>	720		○
(珪) <i>Melosira granulata var. angustissima</i>	80		
(珪) <i>Melosira italica</i>	740	○	
(珪) <i>Fragilaria crotonensis</i>	180		
(褐) <i>Cryptomonas</i> sp.	40		
(褐) <i>Rhodomonas</i> sp.	120		
(緑) <i>Chlamydomonas</i> sp.	40		
(緑) <i>Pediastrum duplex</i>	40		
(緑) <i>Coelastrum cambricum</i>	2200	◎	◎
(藍) 藍藻綱	22	0.5	1.0
(黄) 黄緑藻綱	0	0.0	0.0
(黄鞭) 黄色鞭毛藻綱	0	0.0	0.0
(珪) 珪藻綱	1720	41.1	54.9
(渦) 渦鞭毛藻綱	0	0.0	0.0
(褐) 褐色鞭毛藻綱	160	3.8	2.6
(み) みどり虫藻綱	0	0.0	0.0
(緑) 緑藻綱	2280	54.5	41.6
(他) その他のプランクトン	0	0.0	0.0
総細胞数	4182	総体積 ( $\mu\text{m}^3$ )	3.46E+06
種類数	11		

注1) 細胞数の単位は(細胞/ml)

ただし\*印の種は群体数(群体/ml)

注2) 優占種は○が第1優占種、◎が第2優占種  
数字は各綱ごとの占有率(単位:%)

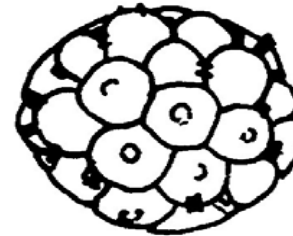
注3) 細胞体積は、顕微鏡観察による画像から  
試験管にて推定した概算値である。

## 植物プランクトン優占種

第 1 優 占 種		細胞数 (細胞数/ml)
緑藻綱	<i>Coelastrum cambricum</i>	2200

第 2 優 占 種		細胞数 (細胞数/ml)
珪藻綱	<i>Melosira italica</i>	740

### 植物プランクトン第1優占種



***Coelastrum cambricum***  
(ケラスツルム)  
緑藻綱

シノビウムは球形であり、たいてい32細胞からなる。各細胞は外方に向かって1本の短い台形の突起を出している。

### 植物プランクトン第2優占種



***Melosira italica***  
(メロシラ イタリカ)  
珪藻綱

円筒形の細胞が連鎖群体を形成する。両端に長い剛毛を有しない。被殻はそれほど厚くない。