

# 瀬田川プランクトン調査結果速報

滋賀県立衛生環境センター

琵琶湖水質担当

平成4年8月31日

第22報

## 植物プランクトン

(綱) 種 名	細胞数 (群体数)	優占種(占有率)	
		数	体積
(藍) <i>Microcystis wesenbergii</i> *	1		
(藍) <i>Microcystis incerta</i> *	400	○	◎
(藍) <i>Aphanocapsa elachista</i> var. <i>conferta</i> *	40		
(藍) <i>Aphanothece clathrata</i> *	20		
(黄鞭) <i>Chromulina</i> sp.	20		
(珪) <i>Melosira granulata</i>	340		
(珪) <i>Melosira italica</i>	240		
(珪) <i>Cyclotella</i> sp.	40		
(珪) <i>Nitzschia acicularis</i>	20		
(褐) <i>Cryptomonas</i> sp.	140		
(褐) <i>Rhodomonas</i> sp.	320		
(緑) <i>Chlamydomonas</i> sp.	100		
(緑) <i>Carteria</i> sp.	20		
(緑) <i>Kirchneriella</i> sp.	120		
(緑) <i>Coelastrum cambricum</i>	2920	◎	○
(緑) <i>Scenedesmus</i> sp.	40		
(他) その他の植物プランクトン	20		
(藍) 藍藻綱	461	9.6	42.7
(黄) 黄緑藻綱	0	0.0	0.0
(黄鞭) 黄色鞭毛藻綱	20	0.4	0.1
(珪) 珪藻綱	640	13.3	14.9
(渦) 渦鞭毛藻綱	0	0.0	0.0
(褐) 褐色鞭毛藻綱	460	9.6	5.7
(み) みどり虫藻綱	0	0.0	0.0
(緑) 緑藻綱	3200	66.7	36.6
(他) その他のプランクトン	20	0.4	0.0
総細胞数	4801	総体積	5.13E+06
種類数	17	( $\mu\text{m}^3$ )	

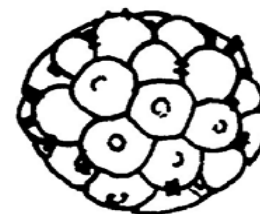
- 注1) 細胞数の単位は(細胞/ml)  
ただし\*印の種は群体数(群体/ml)
- 注2) 優占種は◎が第1優占種、○が第2優占種  
数字は各綱ごとの占有率(単位:%)
- 注3) 細胞体積は、顕微鏡観察による画像から  
試験的に推定した概算値である。

## 植物プランクトン優占種

第1優占種		細胞数 (細胞数/ml)
緑藻綱	<i>Coelastrum cambricum</i>	2920

第2優占種		細胞数 (細胞数/ml)
藍藻綱	<i>Microcystis incerta</i> *	400

### 植物プランクトン第1優占種



*Coelastrum cambricum*  
(ケラスツルム)  
緑藻綱

シノビウムは球形であり、たいてい32細胞からなる。各細胞は外方に向かって1本の短い台形の突起を出している。

### 植物プランクトン第2優占種



*Microcystis incerta*  
(ミクロキスチス)  
藍藻綱

小さな球形の細胞が密に集まる。しばしば中空の群体を形成する。