

瀬田川プランクトン調査結果速報

滋賀県立衛生環境センター
琵琶湖水質担当
平成4年8月17日

第20報

植物プランクトン

(綱) 種 名	細胞数 (群体数)	優占種(占有率)	
		数	体積
(藍) <i>Microcystis aeruginosa*</i>	2		
(藍) <i>Microcystis incerta*</i>	15		
(藍) <i>Anabaena affinis*</i>	1		
(藍) <i>Oscillatoria tenuis*</i>	4		
(黄鞭) <i>Pseudokephyrion</i> sp.	40		
(珪) <i>Melosira granulata</i>	120		
(珪) <i>Melosira granulata</i> var. <i>angustissima</i>	20		
(珪) <i>Melosira italica</i>	20		
(珪) <i>Stephanodiscus astrea</i> var. <i>minutula</i>	80		
(珪) <i>Skeletonema potamos</i>	200		
(珪) <i>Rhizosolenia longiseta</i>	20		
(珪) <i>Nitzschia acicularis</i>	20		
(珪) <i>Nitzschia</i> sp.	220		
(褐) <i>Cryptomonas</i> sp.	180		○
(褐) <i>Rhodomonas</i> sp.	960	○	
(み) <i>Trachelomonas</i> sp.	20		
(緑) <i>Chlamydomonas</i> sp.	60		
(緑) <i>Planktosphaeria</i> sp.	80		
(緑) <i>Coelastrum cambricum</i>	1080	◎	◎
(緑) <i>Scenedesmus</i> sp.	80		
(藍) 藍藻綱	22	0.7	10.9
(黄) 黄緑藻綱	0	0.0	0.0
(黄鞭) 黄色鞭毛藻綱	40	1.2	0.7
(珪) 珪藻綱	700	21.7	20.7
(渦) 渦鞭毛藻綱	0	0.0	0.0
(褐) 褐色鞭毛藻綱	1140	35.4	25.9
(み) みどり虫藻綱	20	0.6	0.2
(緑) 緑藻綱	1300	40.3	41.6
(他) その他のプランクトン	0	0.0	0.0
総細胞数	3222	総体積	1.81E+06
種類数	20	(μm^3)	

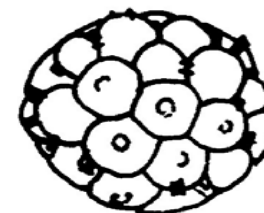
- 注1) 細胞数の単位は(細胞/ml)
ただし*印の種は群体数(群体/ml)
注2) 優占種は◎が第1優占種、○が第2優占種
数字は各綱ごとの占有率(単位:%)
注3) 細胞体積は、顕微鏡観察による画像から
試験的に推定した概算値である。

植物プランクトン優占種

第1優占種		細胞数 (細胞数/ml)
緑藻綱	<i>Coelastrum cambricum</i>	1080

第2優占種		細胞数 (細胞数/ml)
褐色鞭毛藻綱	<i>Rhodomonas</i> sp.	960

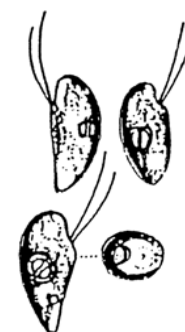
植物プランクトン第1優占種



Coelastrum cambricum
(ケラスツルム)
緑藻綱

シノビウムは球形であり、たいてい32細胞からなる。各細胞は外方に向かって1本の短い台形の突起を出している。

植物プランクトン第2優占種



Rhodomonas sp.
(ロードモナス)
褐色鞭毛藻綱

細胞は、長楕円形で長さが約10 μm と小型であり、葉緑体は少し赤みを帯びている。
2本の鞭毛を有する。