

# 瀬田川プランクトン調査結果速報

滋賀県立衛生環境センター  
琵琶湖水質担当  
平成4年2月24日 第47報

## 植物プランクトン

(綱) 種 名	細胞数 (群体数)	優占種(占有率)	
		数	体積
(黄鞭) <i>Pseudokephyrion</i> sp.	40		
(黄鞭) <i>Chromulina</i> sp.	20		
(黄鞭) <i>Ochromonas</i> sp.	20		
(黄鞭) <i>Chrysamoeba radians</i>	120		
(珪) <i>Fragilaria crotonensis</i>	20		
(珪) <i>Asterionella formosa</i>	120		
(珪) <i>Synedra rumpens</i>	40		
(珪) <i>Synedra</i> sp.	20		
(珪) <i>Nitzschia</i> sp.	40		
(渦) <i>Peridinium berolinense</i>	20		
(褐) <i>Cryptomonas</i> sp.	140		◎
(褐) <i>Rhodomonas</i> sp.	140		
(み) <i>Trachelomonas</i> sp.	180	○	
(緑) <i>Chlamydomonas</i> sp.	220	◎	○
(緑) <i>Ankistrodesmus falcatus</i> var. <i>mirabile</i>	20		
(他) その他の植物プランクトン	20		
(藍) 藍藻綱	0	0.0	0.0
(黄) 黄緑藻綱	0	0.0	0.0
(黄鞭) 黄色鞭毛藻綱	200	16.9	9.2
(珪) 珪藻綱	240	20.3	20.5
(渦) 渦鞭毛藻綱	20	1.7	0.9
(褐) 褐色鞭毛藻綱	280	23.7	40.8
(み) みどり虫藻綱	180	15.3	6.2
(緑) 緑藻綱	240	20.3	22.4
(他) その他のプランクトン	20	1.7	0.0
総細胞数	1180	総体積	6.42E+05
種類数	16	( $\mu\text{m}^3$ )	

- 注1) 細胞数の単位は(細胞/ml)  
ただし\*印の種は群体数(群体/ml)  
注2) 優占種は◎が第1優占種、○が第2優占種  
数字は各綱ごとの占有率(単位:%)  
注3) 細胞体積は、顕微鏡観察による画像から  
試験的に推定した概算値である。

## 植物プランクトン優占種

第1優占種		細胞数 (細胞数/ml)
緑藻綱	<i>Chlamydomonas</i> sp.	220

第2優占種		細胞数 (細胞数/ml)
みどり虫藻綱	<i>Trachelomonas</i> sp.	180

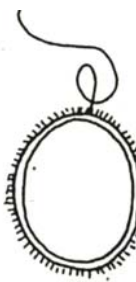
### 植物プランクトン第1優占種



*Chlamydomonas* sp.  
(クラミドモナス)  
緑藻綱

1個の細胞で生活し、細胞からは2本の鞭毛が出ていて、これを使って水中を泳ぎ回る。葉緑体は1個のものと2個のものがあり、葉緑体の形は、さかづき状、ふくろ状、帯状がある。

### 植物プランクトン第2優占種



*Trachelomonas* sp.  
(トラケロモナス)  
みどり虫藻綱

殻は楕円形で、全面に円錐状の短い棘がある。口孔部に、輪状の襟を有することもある。

