

# 瀬田川プランクトン調査結果速報

滋賀県立衛生環境センター  
琵琶湖水質担当  
平成4年2月10日 第45報

## 植物プランクトン

| (綱) 種 名                           | 細胞数<br>(群体数) | 優占種(占有率)            |          |
|-----------------------------------|--------------|---------------------|----------|
|                                   |              | 数                   | 体積       |
| (黄鞭) <i>Pseudokephyrion</i> sp.   | 20           |                     |          |
| (黄鞭) <i>Chromulina</i> sp.        | 20           |                     |          |
| (黄鞭) <i>Chrysamoeba radians</i>   | 60           |                     |          |
| (珪) <i>Asterionella formosa</i>   | 20           |                     | ○        |
| (珪) <i>Synedra acus</i>           | 40           |                     |          |
| (珪) <i>Synedra rumpens</i>        | 20           |                     |          |
| (珪) <i>Nitzschia acicularis</i>   | 20           |                     |          |
| (渦) <i>Peridinium berolinense</i> | 20           |                     |          |
| (褐) <i>Cryptomonas</i> sp.        | 140          |                     | ◎        |
| (褐) <i>Rhodomonas</i> sp.         | 260          | ○                   |          |
| (み) <i>Trachelomonas</i> sp.      | 120          |                     |          |
| (緑) <i>Chlamydomonas</i> sp.      | 120          |                     |          |
| (緑) <i>Ankistrodesmus</i> sp.     | 20           |                     |          |
| (他) その他の植物プランクトン                  | 300          | ◎                   |          |
| (藍) 藍藻綱                           | 0            | 0.0                 | 0.0      |
| (黄) 黄緑藻綱                          | 0            | 0.0                 | 0.0      |
| (黄鞭) 黄色鞭毛藻綱                       | 100          | 8.5                 | 5.6      |
| (珪) 珪藻綱                           | 100          | 8.5                 | 24.9     |
| (渦) 渦鞭毛藻綱                         | 20           | 1.7                 | 1.0      |
| (褐) 褐色鞭毛藻綱                        | 400          | 33.9                | 48.5     |
| (み) みどり虫藻綱                        | 120          | 10.2                | 4.5      |
| (緑) 緑藻綱                           | 140          | 11.9                | 15.4     |
| (他) その他のプランクトン                    | 300          | 25.4                | 0.0      |
| 総細胞数                              | 1180         | 総体積                 | 5.82E+05 |
| 種類数                               | 14           | ( $\mu\text{m}^3$ ) |          |

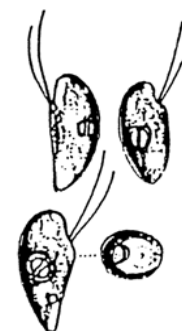
- 注1) 細胞数の単位は(細胞/ml)  
ただし\*印の種は群体数(群体/ml)  
注2) 優占種は◎が第1優占種、○が第2優占種  
数字は各綱ごとの占有率(単位:%)  
注3) 細胞体積は、顕微鏡観察による画像から  
試験的に推定した概算値である。

## 植物プランクトン優占種

| 第1優占種  |                       | 細胞数<br>(細胞数/ml) |
|--------|-----------------------|-----------------|
| 褐色鞭毛藻綱 | <i>Rhodomonas</i> sp. | 260             |

| 第2優占種  |                        | 細胞数<br>(細胞数/ml) |
|--------|------------------------|-----------------|
| 褐色鞭毛藻綱 | <i>Cryptomonas</i> sp. | 140             |

### 植物プランクトン第1優占種



***Rhodomonas* sp.**  
(ロードモナス)  
褐色鞭毛藻綱

細胞は、長楕円形で長さが約10 $\mu\text{m}$ と小型であり、葉緑体は少し赤みを帯びている。

2本の鞭毛を有する。

### 植物プランクトン第2優占種



***Cryptomonas* sp.**  
(クリプトモナス)  
褐色鞭毛藻綱

体は長楕円であり、頂端は少しへこんで消化道を形成している。等長の2本の鞭毛を持つ。通常2個の大きな葉緑体を持ち、その色は黄色、褐色、赤色、赤褐色などさまざまである。