

瀬田川プランクトン調査結果速報

滋賀県立衛生環境センター
琵琶湖水質担当
平成4年2月4日 第44報

植物プランクトン

(綱) 種 名	細胞数 (群体数)	優占種(占有率)	
		数	体積
(黄鞭) <i>Pseudokephyrion</i> sp.	40		
(黄鞭) <i>Chrysamoeba radians</i>	60		
(珪) <i>Cyclotella glomerata</i>	40		
(珪) <i>Asterionella formosa</i>	80		
(珪) <i>Synedra ulna</i>	20		
(珪) <i>Synedra acus</i>	20		
(珪) <i>Rhoicosphaenia curvata</i>	20		
(珪) <i>Nitzschia</i> sp.	60		
(渦) <i>Peridinium</i> sp.	20		○
(褐) <i>Cryptomonas</i> sp.	140	○	◎
(褐) <i>Rhodomonas</i> sp.	260	◎	
(み) <i>Trachelomonas</i> sp.	20		
(緑) <i>Chlamydomonas</i> sp.	60		
(他) その他の植物プランクトン	60		
(藍) 藍藻綱	0	0.0	0.0
(黄) 黄緑藻綱	0	0.0	0.0
(黄鞭) 黄色鞭毛藻綱	100	11.1	4.7
(珪) 珪藻綱	240	26.7	34.4
(渦) 渦鞭毛藻綱	20	2.2	13.6
(褐) 褐色鞭毛藻綱	400	44.4	40.9
(み) みどり虫藻綱	20	2.2	0.6
(緑) 緑藻綱	60	6.7	5.7
(他) その他のプランクトン	60	6.7	0.0
総細胞数	900	総体積	6.89E+05
種類数	14	(μm^3)	

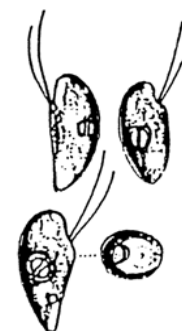
- 注1) 細胞数の単位は(細胞/ml)
ただし*印の種は群体数(群体/ml)
- 注2) 優占種は◎が第1優占種、○が第2優占種
数字は各綱ごとの占有率(単位:%)
- 注3) 細胞体積は、顕微鏡観察による画像から
試験的に推定した概算値である。

植物プランクトン優占種

第1優占種		細胞数 (細胞数/ml)
褐色鞭毛藻綱	<i>Rhodomonas</i> sp.	260

第2優占種		細胞数 (細胞数/ml)
褐色鞭毛藻綱	<i>Cryptomonas</i> sp.	140

植物プランクトン第1優占種



***Rhodomonas* sp.**
(ロードモナス)
褐色鞭毛藻綱

細胞は、長楕円形で長さが約10 μm と小型であり、葉緑体は少し赤みを帯びている。

2本の鞭毛を有する。

植物プランクトン第2優占種



***Cryptomonas* sp.**
(クリプトモナス)
褐色鞭毛藻綱

体は長楕円であり、頂端は少しへこんで消化道を形成している。等長の2本の鞭毛を持つ。通常2個の大きな葉緑体を持ち、その色は黄色、褐色、赤色、赤褐色などさまざまである。