

# 瀬田川プランクトン調査結果速報

滋賀県立衛生環境センター  
琵琶湖水質担当  
平成4年1月7日

第40報

## 植物プランクトン

(綱) 種 名	細胞数 (群体数)	優占種(占有率)	
		数	体積
(黄鞭) <i>Chrysamoeba radians</i>	100		
(黄鞭) <i>Mallomonas tonsurata</i>	40		
(黄鞭) <i>Mallomonas sp.</i>	40		
(珪) <i>Melosira granulata</i>	60		○
(珪) <i>Melosira distans</i>	40		
(珪) <i>Cyclotella glomerata</i>	140		
(珪) <i>Cyclotella sp.</i>	20		
(珪) <i>Stephanodiscus carconensis var. pusilla</i>	20		
(珪) <i>Skeletonema potamos</i>	40		
(珪) <i>Fragilaria crotonensis</i>	100		
(珪) <i>Nitzschia acicularis</i>	20		
(珪) <i>Nitzschia sp.</i>	60		
(渦) <i>Gymnodinium sp.</i>	20		
(渦) <i>Peridinium berolinense</i>	100		
(褐) <i>Cryptomonas sp.</i>	480	◎	◎
(褐) <i>Rhodomonas sp.</i>	400	○	
(み) <i>Trachelomonas sp.</i>	40		
(緑) <i>Micractinium pusillum</i>	80		
(藍) 藍藻綱	0	0.0	0.0
(黄) 黄緑藻綱	0	0.0	0.0
(黄鞭) 黄色鞭毛藻綱	180	10.0	8.4
(珪) 珪藻綱	500	27.8	18.1
(渦) 渦鞭毛藻綱	120	6.7	4.3
(褐) 褐色鞭毛藻綱	880	48.9	67.9
(み) みどり虫藻綱	40	2.2	0.7
(緑) 緑藻綱	80	4.4	0.6
(他) その他のプランクトン	0	0.0	0.0
総細胞数	1800	総体積	1.30E+06
種類数	18	( $\mu\text{m}^3$ )	

- 注1) 細胞数の単位は(細胞/ml)  
ただし\*印の種は群体数(群体/ml)
- 注2) 優占種は◎が第1優占種、○が第2優占種  
数字は各綱ごとの占有率(単位:%)
- 注3) 細胞体積は、顕微鏡観察による画像から  
試験的に推定した概算値である。

## 植物プランクトン優占種

第1優占種		細胞数 (細胞数/ml)
褐色鞭毛藻綱	<i>Cryptomonas sp.</i>	480

第2優占種		細胞数 (細胞数/ml)
褐色鞭毛藻綱	<i>Rhodomonas sp.</i>	400

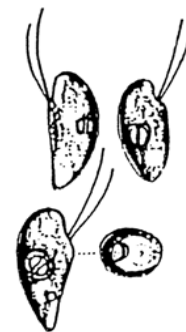
### 植物プランクトン第1優占種



***Cryptomonas sp.***  
(クリプトモナス)  
褐色鞭毛藻綱

体は長楕円であり、頂端は少しへこんで消化道を形成している。等長の2本の鞭毛を持つ。通常2個の大きな葉緑体を持ち、その色は黄色、褐色、赤色、赤褐色などさまざまである。

### 植物プランクトン第2優占種



***Rhodomonas sp.***  
(ロードモナス)  
褐色鞭毛藻綱

細胞は、長楕円形で長さが約10 $\mu\text{m}$ と小型であり、葉緑体は少し赤みを帯びている。  
2本の鞭毛を有する。