

瀬田川プランクトン調査結果速報

滋賀県立衛生環境センター
琵琶湖水質担当
平成3年12月9日 第37報

植物プランクトン

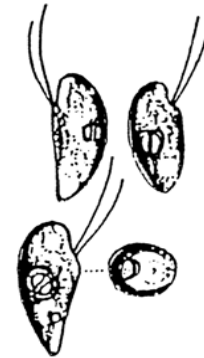
(綱) 種 名	細胞数 (群体数)	優占種(占有率)	
		数	体積
(藍) <i>Phormidium tenue</i> *	20		
(黄鞭) <i>Uroglena americana</i>	600		
(黄鞭) <i>Dinobryon bavaricum</i>	20		
(黄鞭) <i>Pseudokephyrion</i> sp.	20		
(黄鞭) <i>Mallomonas reginae</i>	20		
(珪) <i>Melosira granulata</i>	20		
(珪) <i>Melosira italica</i>	60		
(珪) <i>Cyclotella glomerata</i>	520		
(珪) <i>Cyclotella</i> sp.	780	○	
(珪) <i>Stephanodiscus astraea</i> var. <i>minutula</i>	120		
(珪) <i>Skeletonema potamos</i>	540		
(珪) <i>Fragilaria crotonensis</i>	100		
(珪) <i>Cymbella</i> sp.	20		
(珪) <i>Nitzschia holsatica</i>	20		
(珪) <i>Nitzschia acicularis</i>	20		
(珪) <i>Nitzschia</i> sp.	100		
(渦) <i>Peridinium berolinense</i>	40		
(褐) <i>Cryptomonas</i> sp.	220		◎
(褐) <i>Rhodomonas</i> sp.	920	◎	○
(み) <i>Trachelomonas</i> sp.	20		
(緑) <i>Chlamydomonas</i> sp.	100		
(緑) <i>Micractinium pusillum</i>	80		
(緑) <i>Ankistrodesmus falcatus</i> var. <i>mirabile</i>	100		
(緑) <i>Ankistrodesmus</i> sp.	20		
(藍) 藍藻綱	20	0.4	0.3
(黄) 黄緑藻綱	0	0.0	0.0
(黄鞭) 黄色鞭毛藻綱	660	14.7	16.6
(珪) 珪藻綱	2300	51.3	42.0
(渦) 渦鞭毛藻綱	40	0.9	0.8
(褐) 褐色鞭毛藻綱	1140	25.4	34.2
(み) みどり虫藻綱	20	0.4	0.3
(緑) 緑藻綱	300	6.7	5.7
(他) その他のプランクトン	0	0.0	0.0
総細胞数	4480	総体積	1.55E+06
種類数	24	(μm^3)	

植物プランクトン優占種

第 1 優 占 種		細胞数 (細胞数/ml)
褐色鞭毛藻綱	<i>Rhodomonas</i> sp.	920

第 2 優 占 種		細胞数 (細胞数/ml)
珪藻綱	<i>Cyclotella</i> sp.	780

植物プランクトン第1優占種



***Rhodomonas* sp.**
(ロードモナス)
褐色鞭毛藻綱

細胞は、長楕円形で長さが約 $10\mu\text{m}$ と小型であり、葉緑体は少し赤みを帯びている。
2本の鞭毛を有する。

植物プランクトン第2優占種



***Cyclotella* sp.**
(ヒメマルケイソウ)
珪藻綱

細胞は正面から見ると円形で、中心付近は平らか、不規則な点紋があり、周辺部分は放射線状の点紋もしくは条線がある。
図はキクテラの一例。

注1) 細胞数の単位は(細胞/ml)
ただし*印の種は群体数(群体/ml)
注2) 優占種は◎が第1優占種、○が第2優占種
数字は各綱ごとの占有率(単位:%)
注3) 細胞体積は、顕微鏡観察による画像から
試験的に推定した概算値である。