

# 瀬田川プランクトン調査結果速報

滋賀県立衛生環境センター

琵琶湖水質担当

平成3年9月24日

第26報

## 植物プランクトン

(綱) 種 名	細胞数 (群体数)	優占種(占有率)	
		数	体積
(藍) <i>Microcystis wesenbergii</i> *	1		
(藍) <i>Oscillatoria tenuis</i> *	10		
(黄鞭) <i>Chromulina</i> sp.	20		
(珪) <i>Melosira granulata</i>	700	◎	◎
(珪) <i>Stephanodiscus carconensis</i> var. <i>pusilla</i>	40		
(珪) <i>Nitzschia</i> sp.	20		
(褐) <i>Cryptomonas</i> sp.	20		
(褐) <i>Rhodomonas</i> sp.	120		
(緑) <i>Chlamydomonas</i> sp.	40		
(緑) <i>Dictyosphaerium pulchellum</i>	80		
(緑) <i>Oocystis</i> sp.	20		
(緑) <i>Scenedesmus circumfusus</i>	80		
(緑) <i>Staurastrum dorsidentiferum</i> var. <i>ornatum</i>	20		○
(他) その他の植物プランクトン	180	○	
(藍) 藍藻綱	11	0.8	8.1
(黄) 黄緑藻綱	0	0.0	0.0
(黄鞭) 黄色鞭毛藻綱	20	1.5	0.3
(珪) 珪藻綱	760	56.3	54.0
(渦) 渦鞭毛藻綱	0	0.0	0.0
(褐) 褐色鞭毛藻綱	140	10.4	2.7
(み) みどり虫藻綱	0	0.0	0.0
(緑) 緑藻綱	240	17.8	34.8
(他) その他のプランクトン	180	13.3	0.0
総 細 胞 数	1351	総体積	1.99E+06
種 類 数	14	( $\mu\text{m}^3$ )	

- 注1) 細胞数の単位は(細胞/ml)  
ただし\*印の種は群体数(群体/ml)
- 注2) 優占種は◎が第1優占種、○が第2優占種  
数字は各綱ごとの占有率(単位:%)
- 注3) 細胞体積は、顕微鏡観察による画像から  
試験的に推定した概算値である。

## 植物プランクトン優占種

第 1 優 占 種		細胞数 (細胞数/ml)
珪藻綱	<i>Melosira granulata</i>	700

第 2 優 占 種		細胞数 (細胞数/ml)
褐色鞭毛藻綱	<i>Rhodomonas</i> sp.	120

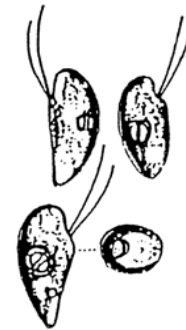
### 植物プランクトン第1優占種



***Melosira granulata***  
(メロシラグラヌラータ)  
珪藻綱

細胞は円筒形で、糸状の群体を形成する。  
群体の両端に顕著な長い剛毛を1~3本有する。

### 植物プランクトン第2優占種



***Rhodomonas* sp.**  
(ロードモナス)  
褐色鞭毛藻綱

細胞は、長楕円形で長さが約10 $\mu\text{m}$ と  
小型であり、葉緑体は少し赤みを帯びて  
いる。  
2本の鞭毛を有する。