

# 瀬田川プランクトン調査結果速報

滋賀県立衛生環境センター  
琵琶湖水質担当  
平成3年8月26日 第22報

## 植物プランクトン

(綱) 種 名	細胞数 (群体数)	優占種(占有率)	
		数	体積
(藍) <i>Microcystis wesenbergii</i> *	10		○
(藍) <i>Aphanothece clathrata</i> *	20		
(藍) <i>Chroococcus dispersus</i> *	60		
(藍) <i>Anabaena spiroides</i> *	4		
(藍) <i>Anabaena affinis</i> *	20		
(藍) <i>Oscillatoria tenuis</i> *	4		
(珪) <i>Melosira granulata</i>	160	○	◎
(珪) <i>Cyclotella</i> sp.	20		
(珪) <i>Stephanodiscus carconensis</i> var. <i>pusilla</i>	20		
(褐) <i>Cryptomonas</i> sp.	20		
(褐) <i>Rhodomonas</i> sp.	260	◎	
(緑) <i>Dictyosphaerium pulchellum</i>	80		
(緑) <i>Ankistrodesmus falcatus</i> var. <i>mirabile</i>	20		
(緑) <i>Pediastrum biwae</i>	120		
(緑) <i>Coelastrum cambricum</i>	160	○	
(藍) 藍藻綱	118	12.1	42.0
(黄) 黄緑藻綱	0	0.0	0.0
(黄鞭) 黄色鞭毛藻綱	0	0.0	0.0
(珪) 珪藻綱	200	20.4	26.4
(渦) 渦鞭毛藻綱	0	0.0	0.0
(褐) 褐色鞭毛藻綱	280	28.6	8.1
(み) みどり虫藻綱	0	0.0	0.0
(緑) 緑藻綱	380	38.9	23.4
(他) その他のプランクトン	0	0.0	0.0
総 細 胞 数	978	総体積 ( $\mu\text{m}^3$ )	9.60E+05
種 類 数	15		

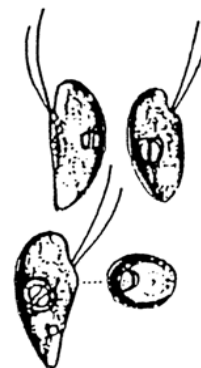
- 注1) 細胞数の単位は(細胞/ml)  
ただし\*印の種は群体数(群体/ml)
- 注2) 優占種は◎が第1優占種、○が第2優占種  
数字は各綱ごとの占有率(単位:%)
- 注3) 細胞体積は、顕微鏡観察による画像から  
試験的に推定した概算値である。

## 植物プランクトン優占種

第 1 優 占 種		細胞数 (細胞数/ml)
褐色鞭毛藻綱	<i>Rhodomonas</i> sp.	260

第 2 優 占 種		細胞数 (細胞数/ml)
緑藻綱	<i>Coelastrum cambricum</i>	160

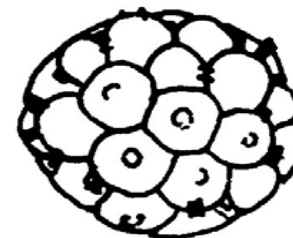
### 植物プランクトン第1優占種



***Rhodomonas* sp.**  
(ロードモナス)  
褐色鞭毛藻綱

細胞は、長楕円形で長さが約 $10\mu\text{m}$ と小型であり、葉緑体は少し赤みを帯びている。  
2本の鞭毛を有する。

### 植物プランクトン第2優占種



***Coelastrum cambricum***  
(ケラスツルム)  
緑藻綱

シノビウムは球形であり、たいてい32細胞からなる。各細胞は外方に向かって1本の短い台形の突起を出している。