

瀬田川プランクトン調査結果速報

滋賀県立衛生環境センター
琵琶湖水質担当
平成3年8月12日 第20報

植物プランクトン

(綱) 種 名	細胞数 (群体数)	優占種(占有率)	
		数	体積
(藍) <i>Microcystis incerta*</i>	20		
(藍) <i>Aphanothece clathrata*</i>	40		
(藍) <i>Chroococcus dispersus var. minor*</i>	20		
(黄鞭) <i>Uroglena americana</i>	100		
(珪) <i>Melosira granulata</i>	1740	◎	◎
(珪) <i>Stephanodiscus carconensis var. pusilla</i>	40		
(褐) <i>Cryptomonas</i> sp.	140		○
(褐) <i>Rhodomonas</i> sp.	140		
(緑) <i>Chlamydomonas</i> sp.	100		
(緑) <i>Micractinium pusillum</i>	120		
(緑) <i>Oocystis parva</i>	40		
(緑) <i>Schroederia judayi</i>	20		
(緑) <i>Coelastrum cambricum</i>	200	○	
(藍) 藍藻綱	80	2.9	3.9
(黄) 黄緑藻綱	0	0.0	0.0
(黄鞭) 黄色鞭毛藻綱	100	3.7	0.8
(珪) 珪藻綱	1780	65.4	80.9
(渦) 渦鞭毛藻綱	0	0.0	0.0
(褐) 褐色鞭毛藻綱	280	10.3	8.1
(み) みどり虫藻綱	0	0.0	0.0
(緑) 緑藻綱	480	17.6	6.3
(他) その他のプランクトン	0	0.0	0.0
総細胞数	2720	総体積	3.25E+06
種類数	13	(μm^3)	

- 注1) 細胞数の単位は(細胞/ml)
ただし * 印の種は群体数(群体/ml)
- 注2) 優占種は◎が第1優占種、○が第2優占種
数字は各綱ごとの占有率(単位:%)
- 注3) 細胞体積は、顕微鏡観察による画像から
試験的に推定した概算値である。

植物プランクトン優占種

第 1 優 占 種		細胞数 (細胞数/ml)
珪藻綱	<i>Melosira granulata</i>	1740

第 2 優 占 種		細胞数 (細胞数/ml)
緑藻綱	<i>Coelastrum cambricum</i>	200

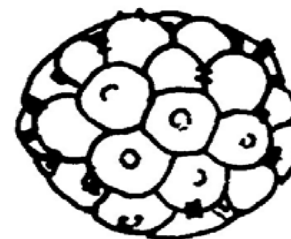
植物プランクトン第1優占種



Melosira granulata
(メロシラグラヌラータ)
珪藻綱

細胞は円筒形で、糸状の群体を形成する。
群体の両端に顕著な長い剛毛を1~3本有する。

植物プランクトン第2優占種



Coelastrum cambricum
(ケラスツルム)
緑藻綱

シノビウムは球形であり、たいてい32細胞
からなる。各細胞は外方に向かって1本の
短い台形の突起を出している。