

瀬田川プランクトン調査結果速報

滋賀県立衛生環境センター

琵琶湖水質担当

平成3年4月1日

第1報

植物プランクトン

(綱) 種 名	細胞数 (群体数)	優占種(占有率)	
		数	体積
(黄鞭) <i>Dinobryon bavaricum</i>	200	○	◎
(黄鞭) <i>Chrysamoeba radians</i>	40		
(黄鞭) <i>Mallomonas</i> sp.	40		
(珪) <i>Cyclotella glomerata</i>	60		
(珪) <i>Asterionella formosa</i>	160		
(珪) <i>Nitzschia</i> sp.	60		
(渦) <i>Peridinium</i> sp.	20		
(褐) <i>Cryptomonas</i> sp.	280	◎	○
(褐) <i>Rhodomonas</i> sp.	200	○	
(他) その他の植物プランクトン	60		
(藍) 藍藻綱	0	0.0	0.0
(黄) 黄緑藻綱	0	0.0	0.0
(黄鞭) 黄色鞭毛藻綱	280	25.0	46.8
(珪) 珪藻綱	280	25.0	7.0
(渦) 渦鞭毛藻綱	20	1.8	7.2
(褐) 褐色鞭毛藻綱	480	42.9	39.1
(み) みどり虫藻綱	0	0.0	0.0
(緑) 緑藻綱	0	0.0	0.0
(他) その他のプランクトン	60	5.4	0.0
総 細 胞 数	1120	総体積	1.31E+06
種 類 数	10	(μm^3)	

- 注1) 細胞数の単位は(細胞/ml)
ただし*印の種は群体数(群体/ml)
- 注2) 優占種は◎が第1優占種、○が第2優占種
数字は各綱ごとの占有率(単位:%)
- 注3) 細胞体積は、顕微鏡観察による画像から
試験的に推定した概算値である。

植物プランクトン優占種

第 1 優 占 種		細胞数 (細胞数/ml)
褐色鞭毛藻綱	<i>Cryptomonas</i> sp.	280

第 2 優 占 種		細胞数 (細胞数/ml)
褐色鞭毛藻綱	<i>Rhodomonas</i> sp.	200

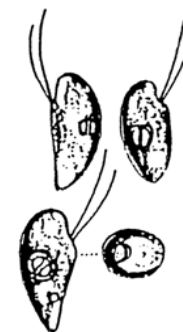
植物プランクトン第1優占種



***Cryptomonas* sp.**
(クリプトモナス)
褐色鞭毛藻綱

体は長楕円であり、頂端は少しへこんで消化道を形成している。等長の2本の鞭毛を持つ。通常2個の大きな葉緑体を持ち、その色は黄色、褐色、赤色、赤褐色などさまざまである。

植物プランクトン第2優占種



***Rhodomonas* sp.**
(ロードモナス)
褐色鞭毛藻綱

細胞は、長楕円形で長さが約10 μm と小型であり、葉緑体は少し赤みを帯びている。
2本の鞭毛を有する。