

# 瀬田川プランクトン調査結果速報

滋賀県立衛生環境センター  
琵琶湖水質担当  
平成32年2月18日 第46報

## 植物プランクトン

(綱) 種 名	細胞数 (群本数)	優占種(占有率)	
		数	体積
(黄鞭) <i>Dinobryon bavaricum</i>	40		○
(黄鞭) <i>Chrysamoeba radians</i>	20		
(珪) <i>Asterionella formosa</i>	160	○	
(珪) <i>Nitzschia acicularis</i>	20		
(珪) <i>Nitzschia</i> sp.	20		
(渦) <i>Gyrodinium</i> sp.	40		
(渦) <i>Peridinium</i> sp.	20		
(褐) <i>Oryptomonas</i> sp.	120		◎
(褐) <i>Rhodomonas</i> sp.	420	◎	
(藍) 藍藻綱	0	0.0	0.0
(黄) 黄緑藻綱	0	0.0	0.0
(黄鞭) 黄色鞭毛藻綱	60	7.0	19.5
(珪) 珪藻綱	200	23.3	11.3
(渦) 渦鞭毛藻綱	60	7.0	24.0
(褐) 褐色鞭毛藻綱	540	62.8	45.2
(み) みどり虫藻綱	0	0.0	0.0
(緑) 緑藻綱	0	0.0	0.0
(他) その他のプランクトン	0	0.0	0.0
総細胞数	860	総体積	6.09E+05
種類数	9	( $\mu\text{m}^3$ )	

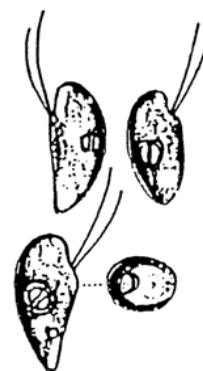
- 注1) 細胞数の単位は(細胞/ml)  
たがし\*印の種は群本数(群本/ml)
- 注2) 優占種は○が第1優占種、◎が第2優占種  
数字は各綱ごとの占有率(単位:%)
- 注3) 細胞体積は、顕微鏡観察による画像から  
試み的に推定した概算値である。

## 植物プランクトン優占種

第 1 優 占 種		細胞数 (細胞数/ml)
褐色鞭毛藻綱	<i>Rhodomonas</i> sp.	420

第 2 優 占 種		細胞数 (細胞数/ml)
珪藻綱	<i>Asterionella formosa</i>	160

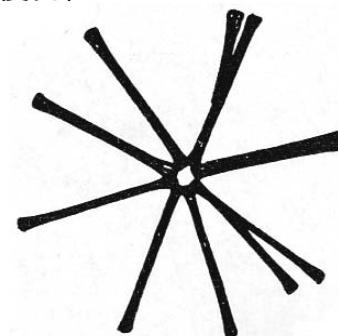
### 植物プランクトン第1優占種



***Rhodomonas* sp.**  
(ロードモナス)  
褐色鞭毛藻綱

細胞は、長楕円形で長さが約 $10\mu\text{m}$ と小型であり、葉緑体は少し赤みを帯びている。  
2本の鞭毛を有する。

### 植物プランクトン第2優占種



***Asterionella formosa***  
(ホシガタケイソウ)  
珪藻綱

4~32個の細胞が端で接着し、ホシガタの群体を作る。細胞の殻面を見ると(通常は殻環面が見えている)両端が丸くなった長い棒形をしている。琵琶湖では以前から多く見られる種類である。