

# 瀬田川プランクトン調査結果速報

滋賀県立衛生環境センター

琵琶湖水質担当

平成3年2月6日

第44報

## 植物プランクトン

(綱) 種 名	細胞数 (群体数)	優占種(占有率)	
		数	体積
(珪) <i>Cyclotella</i> sp.	40		
(珪) <i>Asterionella formosa</i>	80	○	
(珪) <i>Nitzschia</i> sp.	20		
(渦) <i>Gymnodinium</i> sp.	40		○
(褐) <i>Cryptomonas</i> sp.	80	○	◎
(褐) <i>Rhodomonas</i> sp.	160	◎	
(藍) 藍藻綱	0	0.0	0.0
(黄) 黄緑藻綱	0	0.0	0.0
(黄鞭) 黄色鞭毛藻綱	0	0.0	0.0
(珪) 珪藻綱	140	33.3	16.4
(渦) 渦鞭毛藻綱	40	9.5	20.2
(褐) 褐色鞭毛藻綱	240	57.1	63.4
(み) みどり虫藻綱	0	0.0	0.0
(緑) 緑藻綱	0	0.0	0.0
(他) その他のプランクトン	0	0.0	0.0
総細胞数	420	総体積	2.57E+05
種類数	6	( $\mu\text{m}^3$ )	

注1) 細胞数の単位は(細胞/ml)

ただし \*印の種は群体数(群体/ml)

注2) 優占種は◎が第1優占種、○が第2優占種

数字は各綱ごとの占有率(単位:%)

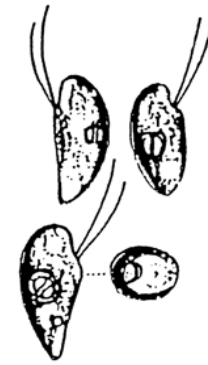
注3) 細胞体積は、顕微鏡観察による画像から  
試験的に推定した概算値である。

## 植物プランクトン優占種

第 1 優 占 種		細胞数 (細胞数/ml)
褐色鞭毛藻綱	<i>Rhodomonas</i> sp.	160

第 2 優 占 種		細胞数 (細胞数/ml)
褐色鞭毛藻綱	<i>Cryptomonas</i> sp.	80

## 植物プランクトン第1優占種



***Rhodomonas* sp.**  
(ロードモナス)  
褐色鞭毛藻綱

細胞は、長楕円形で長さが約 $10\mu\text{m}$ と小型であり、葉緑体は少し赤みを帯びている。  
2本の鞭毛を有する。

## 植物プランクトン第2優占種



***Cryptomonas* sp.**  
(クリプトモナス)  
褐色鞭毛藻綱

体は長楕円であり、頂端は少しへこんで消化道を形成している。等長の2本の鞭毛を持つ。通常2個の大きな葉緑体を持ち、その色は黄色、褐色、赤色、赤褐色などさまざまである。