

瀬田川プランクトン調査結果速報

滋賀県立衛生環境センター
琵琶湖水質担当
平成3年1月7日

第40報

植物プランクトン

(綱) 種 名	細胞数 (群体数)	優占種(占有率)	
		数	体積
(黄鞭) <i>Dinobryon bavaricum</i>	40		
(黄鞭) <i>Chrysamoeba radians</i>	100		
(珪) <i>Cyclotella glomerata</i>	140		
(珪) <i>Cyclotella</i> sp.	20		
(珪) <i>Skeletonema potamos</i>	620	◎	○
(珪) <i>Asterionella formosa</i>	100		
(珪) <i>Cymbella</i> sp.	20		
(褐) <i>Cryptomonas</i> sp.	140		◎
(褐) <i>Rhodomonas</i> sp.	340	○	
(緑) <i>Cosmocladium constrictum</i>	60		
(藍) 藍藻綱	0	0.0	0.0
(黄) 黄緑藻綱	0	0.0	0.0
(黄鞭) 黄色鞭毛藻綱	140	8.9	18.4
(珪) 珪藻綱	900	57.0	32.1
(渦) 渦鞭毛藻綱	0	0.0	0.0
(褐) 褐色鞭毛藻綱	480	30.4	37.3
(み) みどり虫藻綱	0	0.0	0.0
(緑) 緑藻綱	60	3.8	12.1
(他) その他のプランクトン	0	0.0	0.0
総 細 胞 数	1580	総体積	7.92E+05
種 類 数	10	(μm^3)	

- 注1) 細胞数の単位は(細胞/ml)
ただし*印の種は群体数(群体/ml)
- 注2) 優占種は◎が第1優占種、○が第2優占種
数字は各綱ごとの占有率(単位:%)
- 注3) 細胞体積は、顕微鏡観察による画像から
試験的に推定した概算値である。

植物プランクトン優占種

第 1 優 占 種		細胞数 (細胞数/ml)
珪藻綱	<i>Skeletonema potamos</i>	620

第 2 優 占 種		細胞数 (細胞数/ml)
褐色鞭毛藻綱	<i>Rhodomonas</i> sp.	340

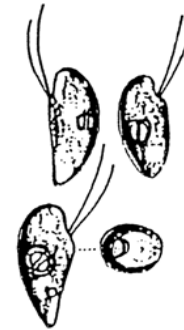
植物プランクトン第1優占種



Skeletonema potamos
(スケルトネマ ポタモス)
珪藻綱

細胞は細長い円柱形で、径は3~6 μ 。縦につながって群体をなす。殻は弱い。

植物プランクトン第2優占種



***Rhodomonas* sp.**
(ロードモナス)
褐色鞭毛藻綱

細胞は、長楕円形で長さが約10 μm と小型であり、葉緑体は少し赤みを帯びている。
2本の鞭毛を有する。