

瀬田川プランクトン調査結果速報

滋賀県立衛生環境センター

琵琶湖水質担当

平成2年12月17日

第38報

植物プランクトン

| (綱) 種 名 | 細胞数 (群体数) | 優占種(占有率) | |
|---------------------------------|--------------|---------------------|----------|
| | | 数 | 体積 |
| (黄鞭) <i>Uroglena americana</i> | 400 | ○ | |
| (黄鞭) <i>Chrysamoeba radians</i> | 20 | | |
| (珪) <i>Melosira granulata</i> | 180 | | ○ |
| (珪) <i>Cyclotella glomerata</i> | 200 | | |
| (珪) <i>Cyclotella</i> sp. | 80 | | |
| (珪) <i>Skeletonema potamos</i> | 380 | | |
| (珪) <i>Nitzschia acicularis</i> | 40 | | |
| (珪) <i>Nitzschia</i> sp. | 20 | | |
| (渦) <i>Gymnodinium</i> sp. | 20 | | |
| (褐) <i>Cryptomonas</i> sp. | 200 | | ◎ |
| (褐) <i>Rhodomonas</i> sp. | 500 | ◎ | |
| (藍) 藍藻綱 | 0 | 0.0 | 0.0 |
| (黄) 黄緑藻綱 | 0 | 0.0 | 0.0 |
| (黄鞭) 黄色鞭毛藻綱 | 420 | 20.6 | 11.1 |
| (珪) 珪藻綱 | 900 | 44.1 | 43.5 |
| (渦) 渦鞭毛藻綱 | 20 | 1.0 | 2.6 |
| (褐) 褐色鞭毛藻綱 | 700 | 34.3 | 42.9 |
| (み) みどり虫藻綱 | 0 | 0.0 | 0.0 |
| (緑) 緑藻綱 | 0 | 0.0 | 0.0 |
| (他) その他のプランクトン | 0 | 0.0 | 0.0 |
| 総 細 胞 数 | 2040 | 総体積 | 9.92E+05 |
| 種 類 数 | 11 | (μm^3) | |

注1) 細胞数の単位は(細胞/ml)

ただし * 印の種は群体数(群体/ml)

注2) 優占種は○が第1優占種、◎が第2優占種
数字は各綱ごとの占有率(単位:%)

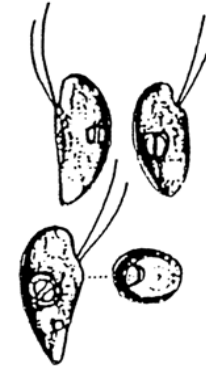
注3) 細胞体積は、顕微鏡観察による画像から
試験的に推定した概算値である。

植物プランクトン優占種

| 第 1 優 占 種 | | 細胞数 (細胞数/ml) |
|-----------|-----------------------|-----------------|
| 褐色鞭毛藻綱 | <i>Rhodomonas</i> sp. | 500 |

| 第 2 優 占 種 | | 細胞数 (細胞数/ml) |
|-----------|---------------------------|-----------------|
| 黄色鞭毛藻綱 | <i>Uroglena americana</i> | 400 |

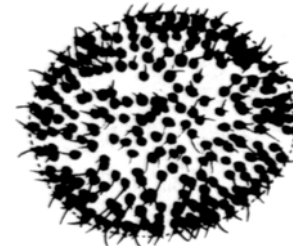
植物プランクトン第1優占種



***Rhodomonas* sp.**
(ロードモナス)
褐色鞭毛藻綱

細胞は、長楕円形で長さが約10 μm と小型であり、葉緑体は少し赤みを帯びている。
2本の鞭毛を有する。

植物プランクトン第2優占種



Uroglena americana
(ウログレナ)
黄色鞭毛藻類

楕円形の細胞が球状の寒天質の表層に規則正しく配列し、球状の群体を形成する。
各細胞は不等長の2本の鞭毛を有する。