

瀬田川プランクトン調査結果速報

滋賀県立衛生環境センター
琵琶湖水質担当
平成2年11月19日 第34報

植物プランクトン

(綱) 種 名	細胞数 (群体数)	優占種(占有率)	
		数	体積
(珪) <i>Melosira granulata</i>	620	◎	○
(珪) <i>Cyclotella glomerata</i>	120		
(珪) <i>Cyclotella</i> sp.	40		
(褐) <i>Cryptomonas</i> sp.	140		
(褐) <i>Rhodomonas</i> sp.	300		
(緑) <i>Planktosphaeria</i> sp.	480	○	
(緑) <i>Scenedesmus</i> sp.	160		
(緑) <i>Glosterium aciculare</i> var. <i>subpronum</i>	20		
(緑) <i>Staurastrum dorsidentiferum</i> var. <i>ornatum</i>	120		◎
(緑) <i>Staurastrum</i> sp.	20		
(他) その他の植物プランクトン	80		
(藍) 藍藻綱	0	0.0	0.0
(黄) 黄緑藻綱	0	0.0	0.0
(黄鞭) 黄色鞭毛藻綱	0	0.0	0.0
(珪) 珪藻綱	780	37.1	16.5
(渦) 渦鞭毛藻綱	0	0.0	0.0
(褐) 褐色鞭毛藻綱	440	21.0	4.9
(み) みどり虫藻綱	0	0.0	0.0
(緑) 緑藻綱	800	38.1	78.5
(他) その他のプランクトン	80	3.8	0.0
総細胞数	2100	総体積 (μm^3)	5.87E+06
種類数	11		

- 注1) 細胞数の単位は(細胞/ml)
ただし*印の種は群体数(群体/ml)
- 注2) 優占種は◎が第1優占種、○が第2優占種
数字は各綱ごとの占有率(単位:%)
- 注3) 細胞体積は、顕微鏡観察による画像から
試験的に推定した概算値である。

植物プランクトン優占種

第 1 優 占 種		細胞数 (細胞数/ml)
珪藻綱	<i>Melosira granulata</i>	620

第 2 優 占 種		細胞数 (細胞数/ml)
緑藻綱	<i>Planktosphaeria</i> sp.	480

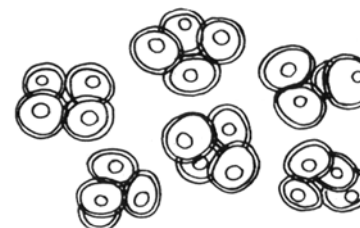
植物プランクトン第1優占種



Melosira granulata
(メロシラグラヌラータ)
珪藻綱

細胞は円筒形で、糸状の群体を形成する。
群体の両端に顕著な長い剛毛を1~3本有する。

植物プランクトン第2優占種



***Planktosphaeria* sp.**
(プランクトスフェリア)
緑藻綱

細胞は球形で寒天質の中にある。
若い群体では細胞は密に集まり、古い
群体では離れているのが特徴である。