

# 瀬田川プランクトン調査結果速報

滋賀県立衛生環境センター  
琵琶湖水質担当  
平成2年10月8日 第28報

## 植物プランクトン

(綱) 種 名	細胞数 (群体数)	優占種(占有率)	
		数	体積
(珪) <i>Melosira granulata</i>	620	◎	○
(珪) <i>Cyclotella</i> sp.	40		
(珪) <i>Stephanodiscus carconensis</i> var. <i>pusilla</i>	40		
(珪) <i>Nitzschia</i> sp.	20		
(渦) <i>Ceratium hirundinella</i>	20		
(褐) <i>Cryptomonas</i> sp.	80		
(褐) <i>Rhodomonas</i> sp.	120		
(緑) <i>Hormidium</i> sp.	200		
(緑) <i>Dictyosphaerium pulchellum</i>	320		
(緑) <i>Planktosphaeria</i> sp.	320		
(緑) <i>Chodatella</i> sp.	20		
(緑) <i>Coelastrum cambricum</i>	360	○	
(緑) <i>Closterium aciculare</i> var. <i>subpronum</i>	20		
(緑) <i>Staurastrum dorsidentiferum</i> var. <i>ornatum</i>	40		◎
(藍) 藍藻綱	0	0.0	0.0
(黄) 黄緑藻綱	0	0.0	0.0
(黄鞭) 黄色鞭毛藻綱	0	0.0	0.0
(珪) 珪藻綱	720	32.4	26.0
(渦) 渦鞭毛藻綱	20	0.9	16.2
(褐) 褐色鞭毛藻綱	200	9.0	4.2
(み) みどり虫藻綱	0	0.0	0.0
(緑) 緑藻綱	1280	57.7	53.5
(他) その他のプランクトン	0	0.0	0.0
総 細胞 数	2220	総体積	3.70E+06
種 類 数	14	( $\mu\text{m}^3$ )	

- 注1) 細胞数の単位は(細胞/ml)  
ただし\*印の種は群体数(群体/ml)  
注2) 優占種は◎が第1優占種、○が第2優占種  
数字は各綱ごとの占有率(単位:%)  
注3) 細胞体積は、顕微鏡観察による画像から  
試験的に推定した概算値である。

## 植物プランクトン優占種

第 1 優 占 種		細胞数 (細胞数/ml)
珪藻綱	<i>Melosira granulata</i>	620

第 2 優 占 種		細胞数 (細胞数/ml)
緑藻綱	<i>Coelastrum cambricum</i>	360

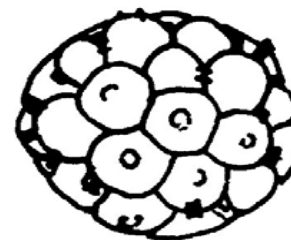
### 植物プランクトン第1優占種



***Melosira granulata***  
(メロシラグラヌラータ)  
珪藻綱

細胞は円筒形で、糸状の群体を形成する。  
群体の両端に顕著な長い剛毛を1~3本有する。

### 植物プランクトン第2優占種



***Coelastrum cambricum***  
(ケラスツルム)  
緑藻綱

シノビウムは球形であり、たいてい32細胞からなる。各細胞は外方に向かって1本の短い台形の突起を出している。