

瀬田川プランクトン調査結果速報

滋賀県立衛生環境センター
琵琶湖水質担当
平成2年9月25日 第26報

植物プランクトン

(綱) 種 名	細胞数 (群体数)	優占種(占有率)	
		数	体積
(珪) <i>Melosira granulata</i>	2900	◎	◎
(珪) <i>Cyclotella glomerata</i>	20		
(珪) <i>Cyclotella</i> sp.	20		
(珪) <i>Stephanodiscus carconensis</i>	40		
(珪) <i>Synedra acus</i>	20		
(珪) <i>Nitzschia</i> sp.	20		
(褐) <i>Cryptomonas</i> sp.	100		
(褐) <i>Rhodomonas</i> sp.	140		
(緑) <i>Coelastrum cambricum</i>	640	○	
(緑) <i>Closterium aciculare</i> var. <i>subprorum</i>	20		
(緑) <i>Closterium</i> sp.	20		
(緑) <i>Staurastrum dorsidentiferum</i> var. <i>ornatum</i>	40		○
(藍) 藍藻綱	0	0.0	0.0
(黄) 黄緑藻綱	0	0.0	0.0
(黄鞭) 黄色鞭毛藻綱	0	0.0	0.0
(珪) 珪藻綱	3020	75.9	68.1
(渦) 渦鞭毛藻綱	0	0.0	0.0
(褐) 褐色鞭毛藻綱	240	6.0	2.9
(み) みどり虫藻綱	0	0.0	0.0
(緑) 緑藻綱	720	18.1	29.0
(他) その他のプランクトン	0	0.0	0.0
総細胞数	3980	総体積	6.75E+06
種類数	12	(μm^3)	

- 注1) 細胞数の単位は(細胞/ml)
たがし * 印の種は群体数(群体/ml)
- 注2) 優占種は◎が第1優占種、○が第2優占種
数字は各綱ごとの占有率(単位:%)
- 注3) 細胞体積は、顕微鏡観察による画像から
試験的に推定した概算値である。

植物プランクトン優占種

第 1 優 占 種		細胞数 (細胞数/ml)
珪藻綱	<i>Melosira granulata</i>	2900

第 2 優 占 種		細胞数 (細胞数/ml)
緑藻綱	<i>Coelastrum cambricum</i>	640

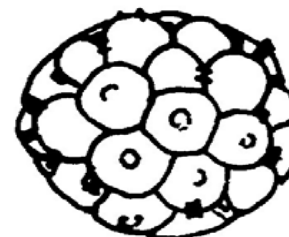
植物プランクトン第1優占種



Melosira granulata
(メロシラグラヌラータ)
珪藻綱

細胞は円筒形で、糸状の群体を形成する。
群体の両端に顕著な長い剛毛を1~3本有する。

植物プランクトン第2優占種



Coelastrum cambricum
(ケラスツルム)
緑藻綱

シノビウムは球形であり、たいてい32細胞
からなる。各細胞は外方に向かって1本の
短い台形の突起を出している。