

瀬田川プランクトン調査結果速報

滋賀県立衛生環境センター
琵琶湖水質担当
平成2年9月17日 第25報

植物プランクトン

(綱) 種 名	細胞数 (群体数)	優占種(占有率)	
		数	体積
(藍) <i>Gomphosphaeria lacustris</i> *	20		
(黄鞭) <i>Chrysamoeba radians</i>	20		
(珪) <i>Melosira granulata</i>	1140	○	
(珪) <i>Cyclotella</i> sp.	120		
(珪) <i>Nedium</i> sp.	20		
(珪) <i>Nitzschia acicularis</i>	20		
(褐) <i>Cryptomonas</i> sp.	40		
(褐) <i>Rhodomonas</i> sp.	400		
(緑) <i>Oocystis</i> sp.	160		
(緑) <i>Chodatella</i> sp.	40		
(緑) <i>Pediastrum duplex</i>	320		
(緑) <i>Coelastrum cambricum</i>	4560	◎	○
(緑) <i>Mougeotia</i> sp.	120		◎
(緑) <i>Staurastrum dorsidentiferum</i> var. <i>ornatum</i>	40		
(藍) 藍藻綱	20	0.3	1.0
(黄) 黄緑藻綱	0	0.0	0.0
(黄鞭) 黄色鞭毛藻綱	20	0.3	0.1
(珪) 珪藻綱	1300	18.5	17.5
(渦) 渦鞭毛藻綱	0	0.0	0.0
(褐) 褐色鞭毛藻綱	440	6.3	1.4
(み) みどり虫藻綱	0	0.0	0.0
(緑) 緑藻綱	5240	74.6	80.1
(他) その他のプランクトン	0	0.0	0.0
総 細 胞 数	7020		
種 類 数	14	総体積 (μm^3)	9.95E+06

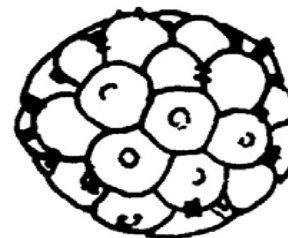
- 注1) 細胞数の単位は(細胞/ml)
ただし*印の種は群体数(群体/ml)
注2) 優占種は◎が第1優占種、○が第2優占種
数字は各綱ごとの占有率(単位:%)
注3) 細胞体積は、顕微鏡観察による画像から
試験的に推定した概算値である。

植物プランクトン優占種

第 1 優 占 種		細胞数 (細胞数/ml)
緑藻綱	<i>Coelastrum cambricum</i>	4560

第 2 優 占 種		細胞数 (細胞数/ml)
珪藻綱	<i>Melosira granulata</i>	1140

植物プランクトン第1優占種



Coelastrum cambricum
(ケラスツルム)
緑藻綱

シノビウムは球形であり、たいてい32細胞からなる。各細胞は外方に向かって1本の短い台形の突起を出している。

植物プランクトン第2優占種



Melosira granulata
(メロシラグラヌラータ)
珪藻綱

細胞は円筒形で、糸状の群体を形成する。群体の両端に顕著な長い剛毛を1~3本有する。