

# 瀬田川プランクトン調査結果速報

滋賀県立衛生環境センター  
琵琶湖水質担当  
平成2年9月3日 第23報

## 植物プランクトン

(綱) 種 名	細胞数 (群体数)	優占種(占有率)	
		数	体積
(藍) <i>Microcystis aeruginosa</i> *	40		○
(藍) <i>Microcystis wesenbergii</i> *	20		
(藍) <i>Aphanothece clathrata</i> *	60		
(藍) <i>Anabaena spiroides</i> *	40		
(藍) <i>Anabaena affinis</i> *	320		
(藍) <i>Anabaena sp.</i> *	20		
(藍) <i>Phormidium tenue</i> *	20		
(珪) <i>Melosira granulata</i>	360	○	
(珪) <i>Melosira granulata var. angustissima</i>	80		
(珪) <i>Synedra acus</i>	40		
(褐) <i>Cryptomonas sp.</i>	60		
(褐) <i>Rhodomonas sp.</i>	220		
(み) <i>Trachelomonas sp.</i>	20		
(緑) <i>Chlamydomonas sp.</i>	40		
(緑) <i>Tetraedron limneticum</i>	20		
(緑) <i>Oocystis lacustris</i>	160		
(緑) <i>Oocystis sp.</i>	120		
(緑) <i>Coelastrum cambricum</i>	2920	◎	◎
(緑) <i>Scenedesmus denticulatus</i>	80		
(緑) <i>Closterium aciculare var. subpronum</i>	20		
(緑) <i>Staurastrum dorsidentiferum var. ornatum</i>	20		
(藍) 藍藻綱	520	11.1	41.2
(黄) 黄緑藻綱	0	0.0	0.0
(黄鞭) 黄色鞭毛藻綱	0	0.0	0.0
(珪) 珪藻綱	480	10.3	10.3
(渦) 渦鞭毛藻綱	0	0.0	0.0
(褐) 褐色鞭毛藻綱	280	6.0	2.1
(み) みどり虫藻綱	20	0.4	0.1
(緑) 緑藻綱	3380	72.2	46.3
(他) その他のプランクトン	0	0.0	0.0
総 細 胞 数	4680		
種 類 数	21	総体積 ( $\mu\text{m}^3$ )	6.66E+06

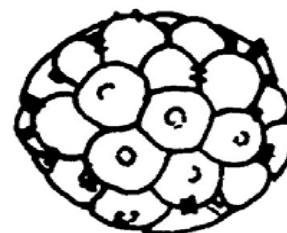
- 注1) 細胞数の単位は(細胞/ml)  
ただし\*印の種は群体数(群体/ml)  
注2) 優占種は◎が第1優占種、○が第2優占種  
数字は各綱ごとの占有率(単位:%)  
注3) 細胞体積は、顕微鏡観察による画像から  
試験的に推定した概算値である。

## 植物プランクトン優占種

第 1 優 占 種		細胞数 (細胞数/ml)
緑藻綱	<i>Coelastrum cambricum</i>	2920

第 2 優 占 種		細胞数 (細胞数/ml)
珪藻綱	<i>Melosira granulata</i>	360

### 植物プランクトン第1優占種



*Coelastrum cambricum*  
(ケラスツルム)  
緑藻綱

シノビウムは球形であり、たいてい32細胞からなる。各細胞は外方に向かって1本の短い台形の突起を出している。

### 植物プランクトン第2優占種



*Melosira granulata*  
(メロシラグラヌラータ)  
珪藻綱

細胞は円筒形で、糸状の群体を形成する。群体の両端に顕著な長い剛毛を1~3本有する。