

瀬田川プランクトン調査結果速報

滋賀県立衛生環境センター
琵琶湖水質担当
平成2年5月28日

第9報

植物プランクトン

(綱) 種 名	細胞数 (群体数)	優占種(占有率)	
		数	体積
(藍) <i>Phormidium tenue*</i>	80		
(黄鞭) <i>Uroglena americana</i>	1800	○	
(黄鞭) <i>Chrysamoeba radians</i>	40		
(珪) <i>Melosira granulata</i>	2140	◎	◎
(珪) <i>Melosira granulata var. angustissima</i>	200		
(珪) <i>Melosira italica</i>	1620		○
(珪) <i>Cyclotella glomerata</i>	240		
(珪) <i>Asterionella formosa</i>	80		
(珪) <i>Synedra acus</i>	180		
(珪) <i>Navicula sp.</i>	20		
(褐) <i>Cryptomonas sp.</i>	360		
(褐) <i>Rhodomonas sp.</i>	240		
(み) <i>Euglena sp.</i>	20		
(緑) <i>Micractinium pusillum</i>	240		
(緑) <i>Actinastrum hantzschii</i>	20		
(緑) <i>Scenedesmus sp.</i>	80		
(緑) <i>Closterium sp.</i>	20		
(藍) 藍藻綱	80	1.1	0.3
(黄) 黄緑藻綱	0	0.0	0.0
(黄鞭) 黄色鞭毛藻綱	1840	24.9	6.8
(珪) 珪藻綱	4480	60.7	78.9
(渦) 渦鞭毛藻綱	0	0.0	0.0
(褐) 褐色鞭毛藻綱	600	8.1	9.3
(み) みどり虫藻綱	20	0.3	2.8
(緑) 緑藻綱	360	4.9	2.0
(他) その他のプランクトン	0	0.0	0.0
総 細胞 数	7380	総体積	7.03E+06
種 類 数	17	(μm^3)	

- 注1) 細胞数の単位は(細胞/ml)
ただし*印の種は群体数(群体/ml)
注2) 優占種は◎が第1優占種、○が第2優占種
数字は各綱ごとの占有率(単位:%)
注3) 細胞体積は、顕微鏡観察による画像から
試験的に推定した概算値である。

植物プランクトン優占種

第 1 優 占 種		細胞数 (細胞数/ml)
珪藻綱	<i>Melosira granulata</i>	2140

第 2 優 占 種		細胞数 (細胞数/ml)
黄色鞭毛藻綱	<i>Uroglena americana</i>	1800

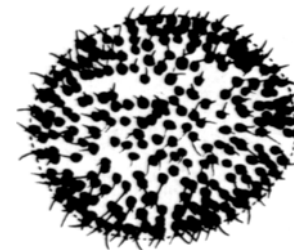
植物プランクトン第1優占種



Melosira granulata
(メロシラグラヌラータ)
珪藻綱

細胞は円筒形で、糸状の群体を形成する。
群体の両端に顕著な長い剛毛を1~3本有する。

植物プランクトン第2優占種



Uroglena americana
(ウログレナ)
黄色鞭毛藻類

楕円形の細胞が球状の寒天質の表層に規則正しく配列し、球状の群体を形成する。
各細胞は不等長の2本の鞭毛を有する。