

# 瀬田川プランクトン調査結果速報

滋賀県立衛生環境センター  
琵琶湖水質担当  
平成1年8月15日

第20報

## 植物プランクトン

(綱) 種 名	細胞数 (群体数)	優占種(占有率)	
		数	体積
(藍) <i>Microcystis incerta*</i>	20		
(珪) <i>Melosira granulata</i>	1160	◎	◎
(珪) <i>Melosira granulata</i> var. <i>angustissima</i>	160		
(珪) <i>Cyclotella</i> sp.	20		
(珪) <i>Stephanodiscus carconensis</i> var. <i>pusilla</i>	20		
(珪) <i>Skeletonema potamos</i>	40		
(珪) <i>Nitzschia</i> sp.	80		
(褐) <i>Cryptomonas</i> sp.	60		
(褐) <i>Rhodomonas</i> sp.	420	○	
(緑) <i>Dictyosphaerium Ehrenbergianum</i>	80		
(緑) <i>Oocystis</i> sp.	160		
(緑) <i>Actinastrum hantzschii</i>	80		
(緑) <i>Glosterium aciculare</i> var. <i>subpronum</i>	20		
(緑) <i>Staurastrum dorsidentiferum</i> var. <i>ornatum</i>	40		○
(藍) 藍藻綱	20	0.8	2.7
(黄) 黄緑藻綱	0	0.0	0.0
(黄鞭) 黄色鞭毛藻綱	0	0.0	0.0
(珪) 珪藻綱	1480	62.7	49.7
(渦) 渦鞭毛藻綱	0	0.0	0.0
(褐) 褐色鞭毛藻綱	480	20.3	4.7
(み) みどり虫藻綱	0	0.0	0.0
(緑) 緑藻綱	380	16.1	42.9
(他) その他のプランクトン	0	0.0	0.0
総細胞数	2360	総体積	3.67E+06
種類数	14	( $\mu\text{m}^3$ )	

- 注1) 細胞数の単位は(細胞/ml)  
ただし\*印の種は群体数(群体/ml)
- 注2) 優占種は◎が第1優占種、○が第2優占種  
数字は各綱ごとの占有率(単位:%)
- 注3) 細胞体積は、顕微鏡観察による画像から  
試験的に推定した概算値である。

## 植物プランクトン優占種

第1優占種		細胞数 (細胞数/ml)
珪藻綱	<i>Melosira granulata</i>	1160

第2優占種		細胞数 (細胞数/ml)
褐色鞭毛藻綱	<i>Rhodomonas</i> sp.	420

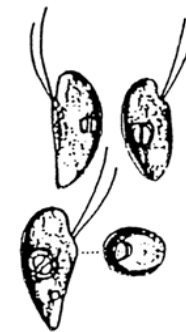
### 植物プランクトン第1優占種



***Melosira granulata***  
(メロシラグラヌラータ)  
珪藻綱

細胞は円筒形で、糸状の群体を形成する。  
群体の両端に顕著な長い剛毛を1~3本有する。

### 植物プランクトン第2優占種



***Rhodomonas* sp.**  
(ロードモナス)  
褐色鞭毛藻綱

細胞は、長楕円形で長さが約10 $\mu\text{m}$ と  
小型であり、葉緑体は少し赤みを帯びて  
いる。  
2本の鞭毛を有する。